



ผลการเบิกจ่ายงบประมาณแผ่นดินและงบประมาณเงินรายได้ ประจำปีงบประมาณ พ.ศ.2565

ณ สิ้นไตรมาส 2 (1 ตุลาคม 2564 – 31 มีนาคม 2565)

วันที่ 1 เมษายน พ.ศ.2565

กองนโยบายและแผน สำนักงานอธิการบดี

ผลการเบิกจ่ายงบประมาณของมหาวิทยาลัยราชภัฏกำแพงเพชรประจำปีงบประมาณ พ.ศ.2565

ณ สิ้นไตรมาส 2 (1 ตุลาคม 2564 – 31 มีนาคม 2565)

กองนโยบายและแผน มหาวิทยาลัยราชภัฏกำแพงเพชร ได้จัดทำสรุปผลการเบิกจ่ายงบประมาณประจำปีงบประมาณ พ.ศ.2565 ณ สิ้นไตรมาส 2 ดังนี้

งบประมาณประจำปีงบประมาณ พ.ศ.2565

1. งบประมาณแผ่นดิน

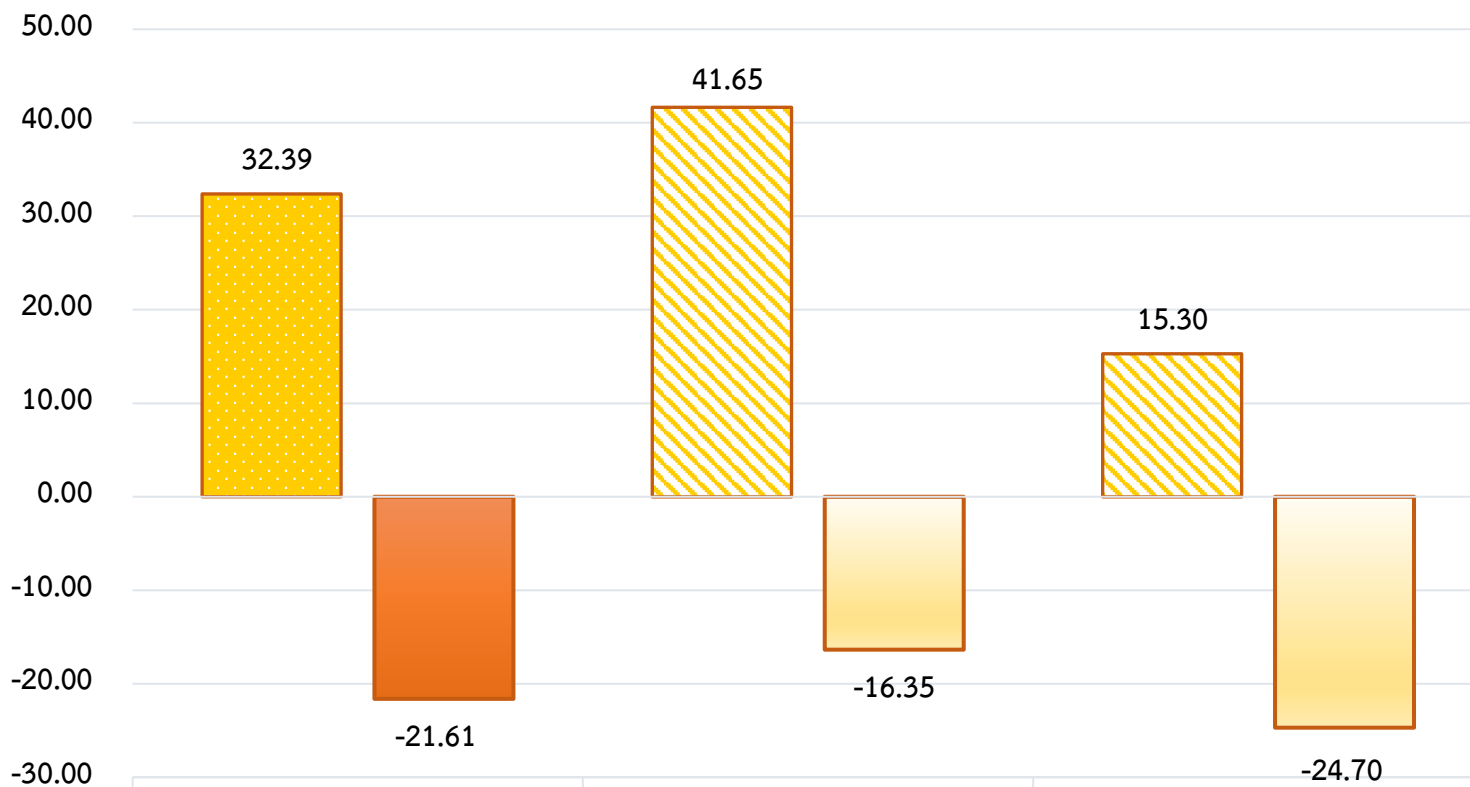
มหาวิทยาลัยราชภัฏกำแพงเพชร ได้รับจัดสรรงบประมาณแผ่นดิน จำนวน 433,609,900.00 บาท มีผลการเบิกจ่ายงบประมาณ ณ สิ้นไตรมาส 2 จำนวน 293,140,590.69 บาท **คิดเป็นร้อยละ 32.39** (ข้อมูล ณ วันที่ 31 มี.ค.65) ภาพรวมผลการเบิกจ่ายต่ำกว่าเป้าหมายรัฐบาล (ร้อยละ 54) อยู่ร้อยละ -21.61 โดยงบรายจ่ายประจำมีผลการเบิกจ่ายต่ำกว่าเป้าหมายรัฐบาล (ร้อยละ 58) อยู่ร้อยละ -16.35 และงบลงทุนผลการเบิกจ่ายต่ำกว่าเป้าหมายรัฐบาล (ร้อยละ 40) อยู่ร้อยละ -24.70 เรียงลำดับผลการเบิกจ่ายที่ต่ำกว่าเป้าหมายจากมากไปน้อย ดังนี้

1. งบลงทุนร้อยละ -24.70 โดยเบิกจ่ายจากสำนักงานอธิการบดี
2. งบบุคลากรร้อยละ -17.68 โดยเบิกจ่ายจากสำนักงานอธิการบดี เป็นเงินเดือน ค่าจ้างประจำ พนักงานราชการ และค่าจ้างชั่วคราว
3. งบเงินอุดหนุนร้อยละ -16.33 โดยมี 1) กองกลาง สำนักงานอธิการบดี ร้อยละ - 54.60 2) ศูนย์ภาษา ร้อยละ -44.02 3) งานมาตรฐานและประกันคุณภาพการศึกษา ร้อยละ -41.85 และ 4) สำนักบริการวิชาการและการจัดการรายได้ ร้อยละ -41.54
4. งบดำเนินงาน ร้อยละ -7.48 โดยเบิกจ่ายจากสำนักงานอธิการบดี

2. งบประมาณเงินรายได้

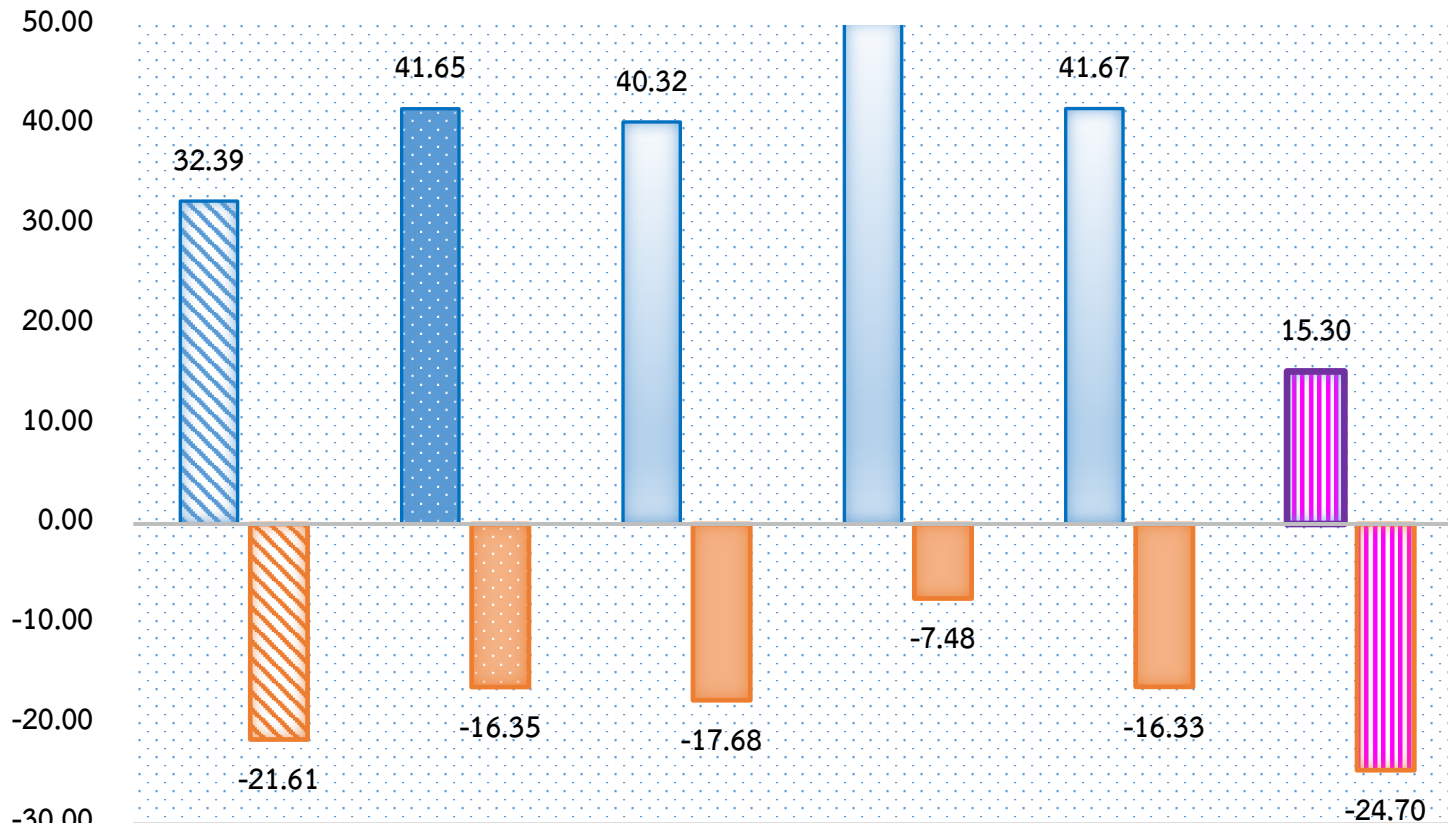
มหาวิทยาลัยราชภัฏกำแพงเพชร ได้รับอนุมัติงบประมาณเงินรายได้ (งบ บ.กศ., กศ.บป., บัณฑิต) จำนวน 108,263,560.00 บาท มีผลการเบิกจ่าย ณ สิ้นไตรมาส 2 จำนวน 38,314,855.54 บาท **คิดเป็นร้อยละ 35.39** (ข้อมูล ณ วันที่ 31 มี.ค.65) ภาพรวมผลการเบิกจ่ายต่ำกว่าเป้าหมาย (ร้อยละ 40) อยู่ร้อยละ - 4.61

สรุปผลการเบิกจ่ายงบประมาณแผ่นดิน ประจำปีงบประมาณ พ.ศ.2565
 จำแนกตามหมวดรายจ่าย ณ สิ้นไตรมาส 2
 (ข้อมูล ณ วันที่ 31 มีนาคม 2565)



ผลเบิกจ่าย	ภาพรวม	รายจ่ายประจำ	รายจ่ายลงทุน
	32.39	41.65	15.30
เทียบเป้าหมายเบิกจ่ายสะสม	-21.61	-16.35	-24.70

สรุปผลการเบิกจ่ายงบประมาณแผ่นดิน ประจำปีงบประมาณ พ.ศ.2565
 จำแนกตามหมวดรายจ่าย ณ สิ้นไตรมาส 2
 (ข้อมูล ณ วันที่ 31 มีนาคม 2565)



■ ร้อยละ	32.39	41.65	40.32	50.52	41.67	15.30
■ เปรียบเทียบกับ สิ้นไตรมาส 2	-21.61	-16.35	-17.68	-7.48	-16.33	-24.70

ตารางสรุปผลการเบิกจ่ายงบประมาณแผ่นดิน ประจำปีงบประมาณ พ.ศ.2565

ประจำเดือน มีนาคม พ.ศ.2565 (ณ สิ้นไตรมาส 2)

ณ วันที่ 31 มี.ค.65

หน่วยงาน	จัดสรร (1)	รวมเบิกจ่าย (2)	ร้อยละ (3) = (2)/(1)	คงเหลือ (4) = (1)-(2)	เป้าหมายรัฐบาล ณ สิ้นไตรมาส 2 (ร้อยละ) (5)	เปรียบเทียบ ณ สิ้นไตรมาส 2 (ร้อยละ) (6) = (3)-(5)
ภาพรวม	433,609,900.00	140,469,309.31	32.39	293,140,590.69	54.00	-21.61
ภาพรวมรายจ่ายประจำ	281,342,600.00	117,169,081.31	41.65	164,173,518.69	58.00	-16.35
รายจ่ายงบลงทุน	152,267,300.00	23,300,228.00	15.30	128,967,072.00	40.00	-24.70
งบบุคลากร	53,169,300.00	21,438,451.62	40.32	31,730,848.38	58.00	-17.68
สำนักงานอธิการบดี	53,169,300.00	21,438,451.62	40.32	31,730,848.38	58.00	-17.68
งบดำเนินงาน	7,460,000.00	3,768,938.27	50.52	3,691,061.73	58.00	-7.48
สำนักงานอธิการบดี	7,460,000.00	3,768,938.27	50.52	3,691,061.73	58.00	-7.48
งบเงินอุดหนุน	220,713,300.00	91,961,691.42	41.67	128,751,608.58	58.00	-16.33
คณะกรรมการ	7,963,300.00	4,900,883.20	61.54	3,062,416.80	58.00	3.54
คณะมนุษยศาสตร์และสังคมศาสตร์	2,902,892.00	1,306,858.00	45.02	1,596,034.00	58.00	-12.98
คณะวิทยาการจัดการ	2,341,000.00	1,014,200.20	43.32	1,326,799.80	58.00	-14.68
คณะวิทยาศาสตร์และเทคโนโลยี	2,835,540.00	1,141,395.99	40.25	1,694,144.01	58.00	-17.75
คณะเทคโนโลยีอุตสาหกรรม	1,809,760.00	1,139,266.72	62.95	670,493.28	58.00	4.95

หน่วยงาน	จัดสรร (1)	รวมเบิกจ่าย (2)	ร้อยละ (3) = (2)/(1)	คงเหลือ (4) = (1)-(2)	เป้าหมายรัฐบาล ณ สิ้นไตรมาส 2 (ร้อยละ) (5)	เปรียบเทียบ ณ สิ้นไตรมาส 2 (ร้อยละ) (6) = (3)-(5)
สถาบันวิจัยและพัฒนา	805,000.00	341,742.00	42.45	463,258.00	58.00	-15.55
สำนักวิทยบริการและเทคโนโลยีสารสนเทศ	1,062,000.00	656,600.00	61.83	405,400.00	58.00	3.83
สำนักส่งเสริมวิชาการและงานทะเบียน	1,314,520.00	290,417.00	22.09	1,024,103.00	58.00	-35.91
สำนักศิลปะและวัฒนธรรม	884,000.00	581,700.00	65.80	302,300.00	58.00	7.80
ค่าใช้จ่ายบุคลากรภาครัฐ สำนักงานอธิการบดี	176,589,700.00	71,339,460.71	40.40	105,250,239.29	58.00	-17.60
สำนักงานอธิการบดี	12,246,320.00	6,785,560.10	55.41	5,460,759.90	58.00	-2.59
กองกลาง สำนักงานอธิการบดี	130,000.00	4,421.00	3.40	125,579.00	58.00	-54.60
กองนโยบายและแผน งบติดตามและประเมินผลฯ	430,720.00	98,660.00	22.91	332,060.00	58.00	-35.09
กองนโยบายและแผน งบวัสดุฝึกการศึกษา	586,398.00	-	0.00	586,398.00	58.00	-58.00
กองพัฒนานักศึกษา สำนักงานอธิการบดี	1,621,550.00	363,437.00	22.41	1,258,113.00	58.00	-35.59
งานวิเทศสัมพันธ์ และกิจการอาเซียน	100,000.00	23,800.00	23.80	76,200.00	58.00	-34.20
งานประกันคุณภาพการศึกษา	1,172,000.00	189,305.00	16.15	982,695.00	58.00	-41.85
ศูนย์วิทยาศาสตร์และวิทยาศาสตร์ประยุกต์	400,000.00	135,660.00	33.92	264,340.00	58.00	-24.09
มหาวิทยาลัยราชภัฏกำแพงเพชร แม่สอด	1,550,000.00	822,121.40	53.04	727,878.60	58.00	-4.96
ศูนย์ภาษา	1,500,000.00	209,761.00	13.98	1,290,239.00	58.00	-44.02

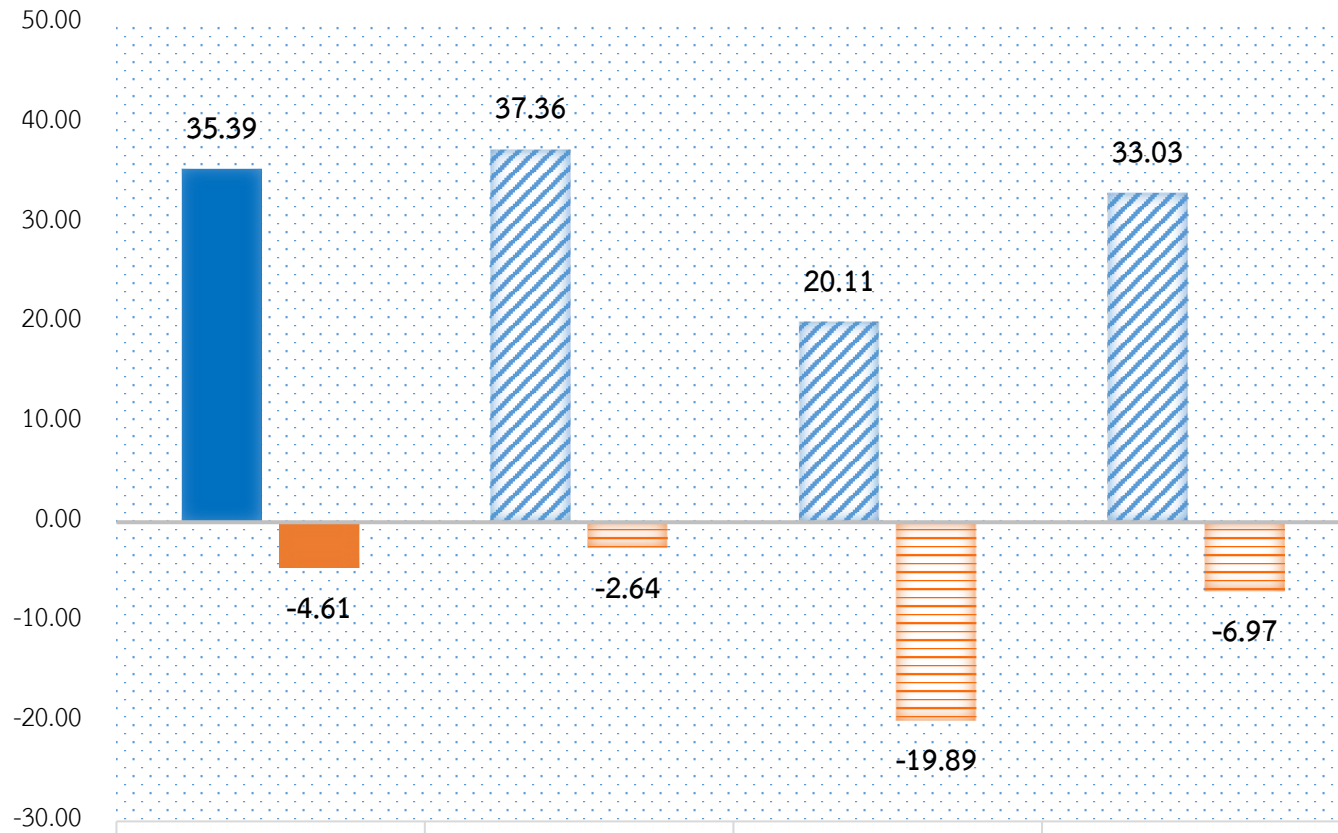
หน่วยงาน	จัดสรร (1)	รวมเบิกจ่าย (2)	ร้อยละ (3) = (2)/(1)	คงเหลือ (4) = (1)-(2)	เป้าหมายรัฐบาล ณ สิ้นไตรมาส 2 (ร้อยละ) (5)	เปรียบเทียบ ณ สิ้นไตรมาส 2 (ร้อยละ) (6) = (3)-(5)
สำนักบริการวิชาการและการจัดหารายได้	1,438,600.00	236,733.00	16.46	1,201,867.00	58.00	-41.54
บัณฑิตวิทยาลัย	50,000.00	49,872.00	99.74	128.00	58.00	41.74
คณะพยาบาลศาสตร์	980,000.00	329,837.10	33.66	650,162.90	58.00	-24.34
งบลงทุน	152,267,300.00	23,300,228.00	15.30	128,967,072.00	40.00	-24.70
ค่าครุภัณฑ์	73,050,100.00	23,300,228.00	31.90	49,749,872.00	40.00	-8.10
ค่าที่ดินและสิ่งก่อสร้าง	79,217,200.00	-	0.00	79,217,200.00	40.00	-40.00

หมายเหตุ 1. รายจ่ายงบลงทุนเบิกจ่ายจากสำนักงานอธิการบดี

2. ขอให้ดำเนินการเบิกจ่ายงบประมาณแผ่นดินให้แล้วเสร็จภายในระยะเวลาที่กำหนด ดังนี้

- 1) งบประมาณศาสตรมหาวิทาลัยราชภัฏเพื่อการพัฒนาท้องถิ่น วันที่ 21 กรกฎาคม 2565 วันสุดท้ายของการตัดงบและอนุมัติการจัดซื้อจัดจ้าง
วันที่ 31 กรกฎาคม 2565 วันสุดท้ายของการส่งเอกสารเบิกจ่ายที่งานการเงินและบัญชี
- 2) งบประมาณโครงการต่าง ๆ นอกเหนือจากข้อ 1) วันที่ 24 สิงหาคม 2565 วันสุดท้ายของการตัดงบและอนุมัติการจัดซื้อจัดจ้าง
วันที่ 31 สิงหาคม 2565 วันสุดท้ายของการส่งเอกสารเบิกจ่ายที่งานการเงินและบัญชี

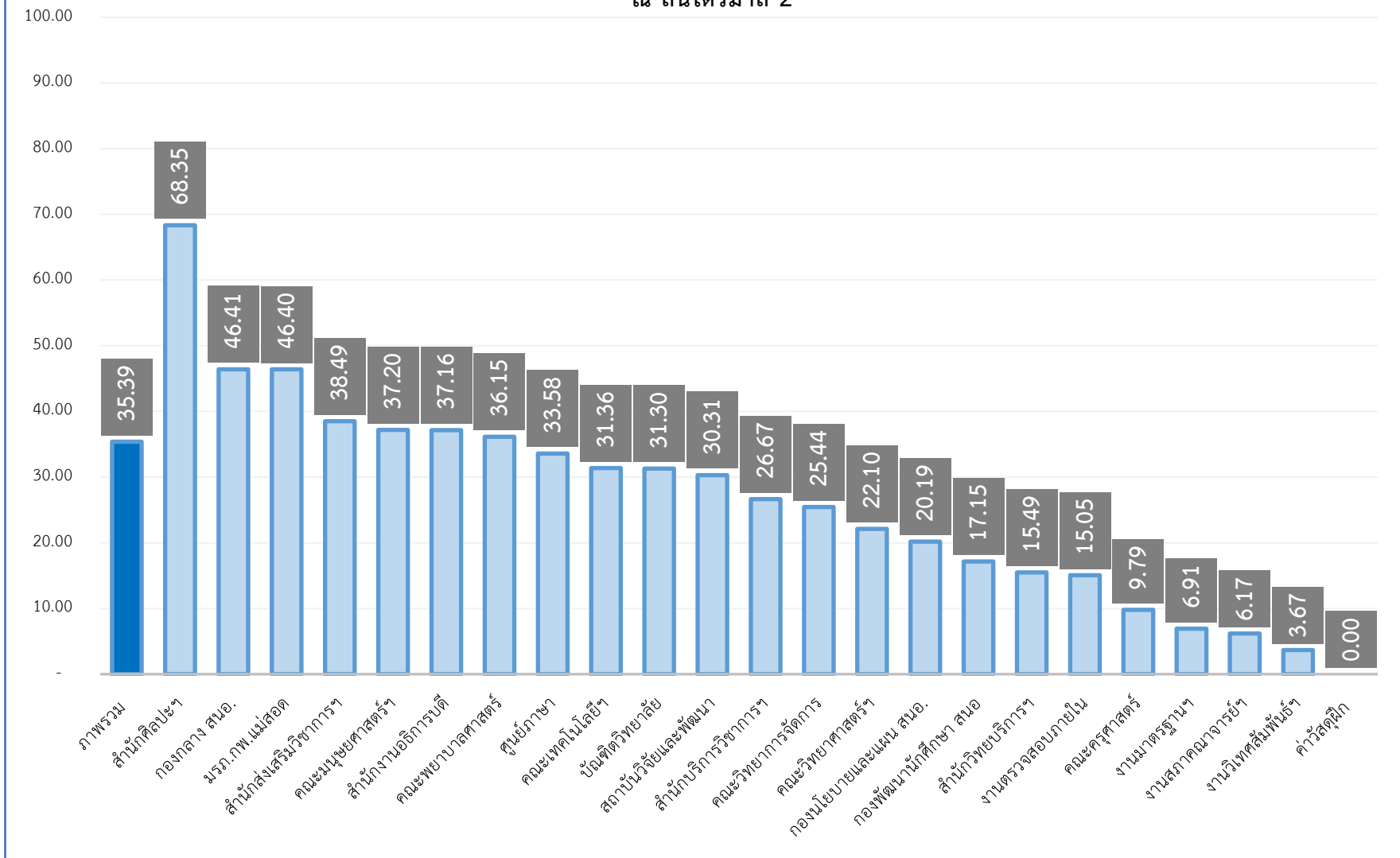
สรุปผลการเบิกจ่ายงบประมาณเงินรายได้ ประจำปีงบประมาณ พ.ศ.2565
 จำแนกตามประเภทงบ ฌ สิ้นไตรมาส 2
 (ข้อมูล ฌ วันที่ 31 มีนาคม 2565)



█ เบิกจ่ายร้อยละ	35.39	37.36	20.11	33.03
█ เปรียบเทียบแผน ฌ สิ้นไตรมาส 2	-4.61	-2.64	-19.89	-6.97

ร้อยละผลการเบิกจ่ายงบประมาณเงินรายได้ประจำปีงบประมาณ พ.ศ.2565

ณ สิ้นไตรมาส 2



ตารางสรุปภาพรวมผลการเบิกจ่ายงบประมาณเงินรายได้ ประจำปีงบประมาณ พ.ศ.2565

ณ สิ้นไตรมาส 2 (1 ตุลาคม 2564 - 31 มีนาคม 2565)

ณ วันที่ 31 มี.ค.65

ที่	แหล่งงบประมาณ	จัดสรร	รวมเบิกจ่าย	ร้อยละ	คงเหลือ	เป้าหมาย ณ สิ้นไตรมาส 1 (ร้อยละ)	เปรียบเทียบเป้าหมาย ณ สิ้นไตรมาส 1 (ร้อยละ)
1	บ.กศ.	91,154,200.00	34,052,567.93	37.36	57,101,632.07	40.00	-2.64
2	กศ.บป.	10,751,120.00	2,162,299.11	20.11	8,588,820.89	40.00	-19.89
3	บัณฑิต	6,358,240.00	2,099,988.50	33.03	4,258,251.50	40.00	-6.97
รวมทั้งสิ้น		108,263,560.00	38,314,855.54	35.39	69,948,704.46	40.00	-4.61

ตารางสรุปผลการเบิกจ่ายงบประมาณเงินรายได้ ประจำปีงบประมาณ พ.ศ.2565

ณ สิ้นไตรมาส 2 (1 ตุลาคม 2564 - 31 มีนาคม 2565)

ณ วันที่ 31 มี.ค.65

ที่	หน่วยงาน	จัดสรร	เบิกจ่าย	ร้อยละ	คงเหลือ	เป้าหมาย ณ สิ้นไตรมาส 2 (ร้อยละ)	เปรียบเทียบ ณ สิ้นไตรมาส 2 (ร้อยละ)
1	สำนักศิลปะและวัฒนธรรม	28,440.00	19,440.00	68.35	9,000.00	40.00	28.35
2	กองกลาง สำนักงานอธิการบดี	42,534,270.00	19,741,232.67	46.41	22,793,037.33	40.00	6.41
3	มรภ.กำแพงเพชร แม่สอด	5,831,120.00	2,705,869.49	46.40	3,125,250.51	40.00	6.40
4	สำนักส่งเสริมวิชาการและงานทะเบียน	5,466,080.00	2,104,083.55	38.49	3,361,996.45	40.00	-1.51
5	คณะมนุษยศาสตร์และสังคมศาสตร์	1,078,880.00	401,380.00	37.20	677,500.00	40.00	-2.80
6	สำนักงานอธิการบดี	5,043,100.00	1,874,026.23	37.16	3,169,073.77	40.00	-2.84
7	คณะพยาบาลศาสตร์	13,501,730.00	4,881,193.00	36.15	8,620,537.00	40.00	-3.85
8	ศูนย์ภาษา	2,702,070.00	907,350.30	33.58	1,794,719.70	40.00	-6.42
9	คณะเทคโนโลยีอุตสาหกรรม	983,830.00	308,511.00	31.36	675,319.00	40.00	-8.64
10	บัณฑิตวิทยาลัย	5,308,150.00	1,661,217.00	31.30	3,646,933.00	40.00	-8.70
11	สถาบันวิจัยและพัฒนา	962,080.00	291,610.00	30.31	670,470.00	40.00	-9.69
12	สำนักบริการวิชาการและการจัดการรายได้	12,000.00	3,200.00	26.67	8,800.00	40.00	-13.33

ที่	หน่วยงาน	จัดสรร	เบิกจ่าย	ร้อยละ	คงเหลือ	เป้าหมาย ณ สิ้นไตรมาส 2 (ร้อยละ)	เปรียบเทียบ ณ สิ้นไตรมาส 2 (ร้อยละ)
13	คณะวิทยาการจัดการ	798,670.00	203,170.00	25.44	595,500.00	40.00	-14.56
14	คณะวิทยาศาสตร์และเทคโนโลยี	656,970.00	145,212.30	22.10	511,757.70	40.00	-17.90
15	กองนโยบายและแผน สำนักงานอธิการบดี	244,800.00	49,416.00	20.19	195,384.00	40.00	-19.81
16	กองพัฒนานักศึกษา สำนักงานอธิการบดี	4,073,220.00	698,574.00	17.15	3,374,646.00	40.00	-22.85
17	สำนักวิทยบริการและเทคโนโลยีฯ	10,444,170.00	1,617,760.00	15.49	8,826,410.00	40.00	-24.51
18	งานตรวจสอบภายใน สำนักงานอธิการบดี	70,800.00	10,655.00	15.05	60,145.00	40.00	-24.95
19	คณะครุศาสตร์	6,219,050.00	608,640.00	9.79	5,610,410.00	40.00	-30.21
20	งานมาตรฐานและประกันคุณภาพฯ	752,280.00	52,000.00	6.91	700,280.00	40.00	-33.09
21	สภาคณาจารย์และข้าราชการ	64,800.00	4,000.00	6.17	60,800.00	40.00	-33.83
22	งานวิเทศสัมพันธ์ และกิจการอาเซียน	717,950.00	26,315.00	3.67	691,635.00	40.00	-36.33
23	ค่าวัสดุฝึกและค่าสอนรายชั่วโมง กนผ.	769,100.00	-	-	769,100.00	40.00	-40.00
รวมทั้งสิ้น		108,263,560.00	38,314,855.54	35.39	69,948,704.46	40.00	-4.61