



เอกสารประกอบการประชุมคณะกรรมการบริหารมหาวิทยาลัยราชภัฏกำแพงเพชร

ครั้งที่ 4/2566

เรื่องจากรองอธิการบดีฝ่ายวางแผน ประกันคุณภาพการศึกษา และบริการวิชาการ

รายงานผลการเบิกจ่ายงบประมาณ ประจำปีงบประมาณ พ.ศ.2566

ณ สิ้นไตรมาส 2 (1 ตุลาคม 2565 – 31 มีนาคม 2566)

วันที่ 11 เมษายน พ.ศ.2566

กองนโยบายและแผน สำนักงานอธิการบดี

## รายงานผลการเบิกจ่ายงบประมาณของมหาวิทยาลัยราชภัฏกำแพงเพชร ประจำปีงบประมาณ พ.ศ.2566

### ณ สิ้นไตรมาส 2 (1 ตุลาคม 2565 – 31 มีนาคม 2566)

กองนโยบายและแผน มหาวิทยาลัยราชภัฏกำแพงเพชร ได้จัดทำสรุปผลการเบิกจ่ายงบประมาณประจำปีงบประมาณ พ.ศ.2566 ณ สิ้นไตรมาส 2 ดังนี้

#### งบประมาณประจำปีงบประมาณ พ.ศ.2566

##### 1. งบประมาณแผ่นดิน

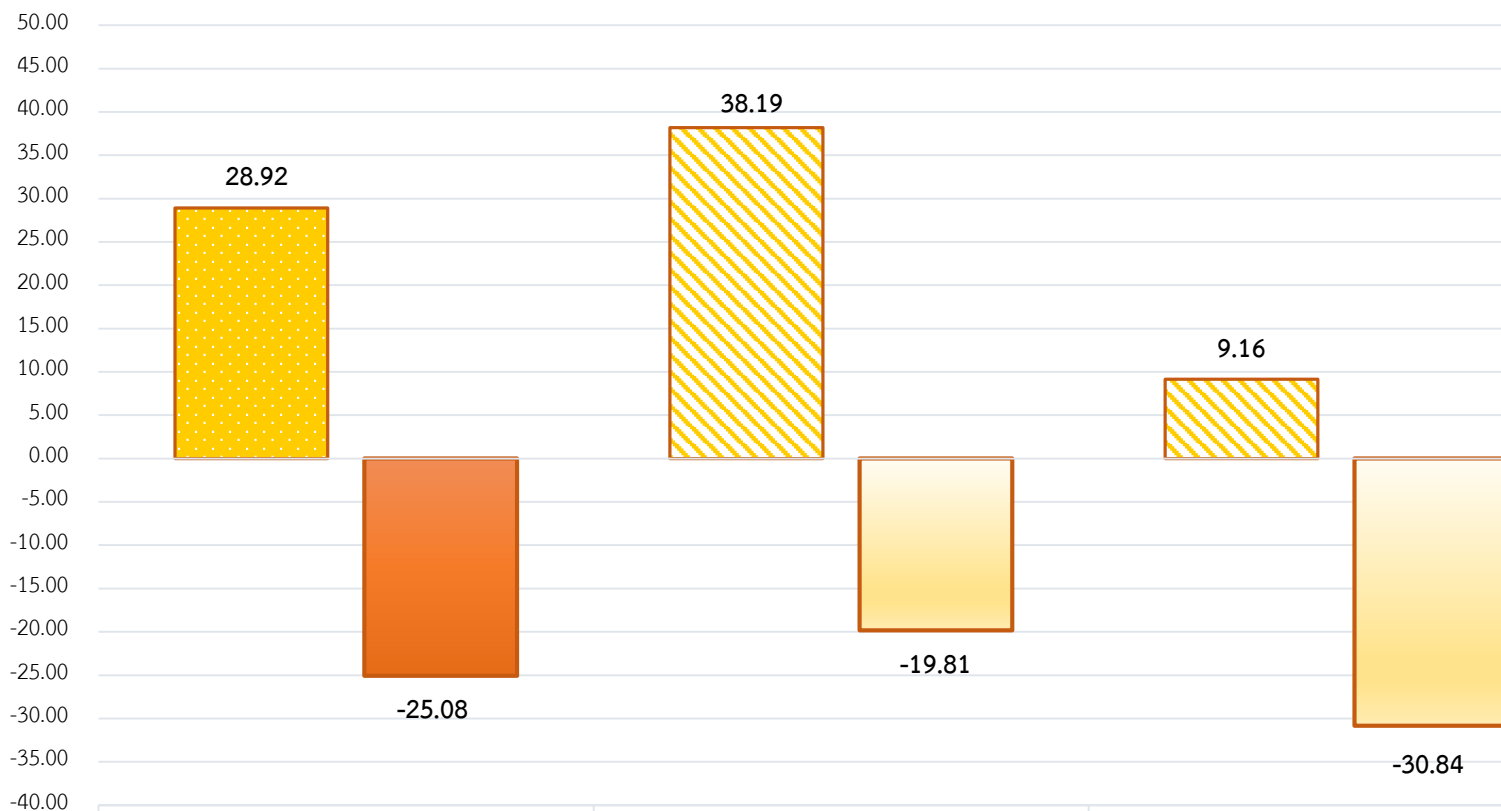
มหาวิทยาลัยราชภัฏกำแพงเพชร ได้รับจัดสรรงบประมาณแผ่นดิน จำนวน 427,025,700.00 บาท มีผลการเบิกจ่ายงบประมาณ ณ สิ้นไตรมาส 2 จำนวน 123,507,090.15 บาท คิดเป็นร้อยละ 28.92 (ณ วันที่ 31 มีนาคม 66) ภาพรวมผลการเบิกจ่ายต่ำกว่าเป้าหมายรัฐบาล (ร้อยละ 54) อยู่ร้อยละ -25.08 โดยงบรายจ่ายประจำมีผลการเบิกจ่ายต่ำกว่าเป้าหมายรัฐบาล (ร้อยละ 58) อยู่ร้อยละ -19.81 และงบลงทุนผลการเบิกจ่ายต่ำกว่าเป้าหมายรัฐบาล (ร้อยละ 40) อยู่ร้อยละ -30.84 เรียงลำดับผลการเบิกจ่ายที่ต่ำกว่าเป้าหมายจากมากไปน้อย ดังนี้

1. งบบุคลากรร้อยละ -38.33 โดยเบิกจ่ายจากสำนักงานอธิการบดี เป็นเงินเดือน ค่าจ้างประจำ พนักงานราชการ และค่าจ้างชั่วคราว
2. งบลงทุนร้อยละ -30.84 โดยเบิกจ่ายจากสำนักงานอธิการบดี
3. งบดำเนินงาน ร้อยละ -26.43 โดยเบิกจ่ายจากสำนักงานอธิการบดี
4. งบเงินอุดหนุนร้อยละ -15.59 ยังไม่เบิกจ่าย ได้แก่ 1) กองนโยบายและแผน 2) โครงการ SDGs 3) งานตรวจสอบภายใน และ 4) ศูนย์ภาษา

##### 2. งบประมาณเงินรายได้

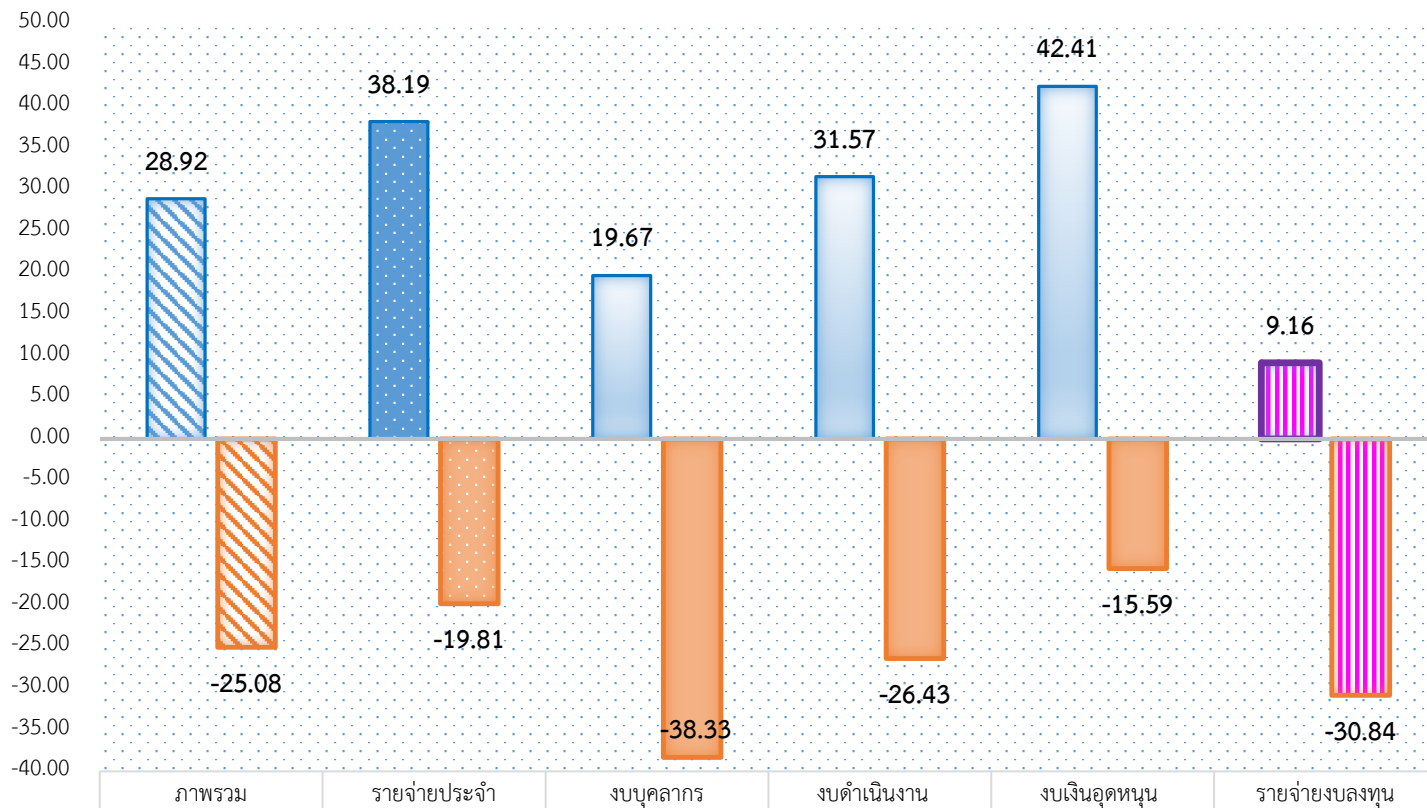
มหาวิทยาลัยราชภัฏกำแพงเพชร ได้รับอนุมัติงบประมาณเงินรายได้ (งบ บ.กศ., กศ.บป., บัณฑิต) จำนวน 101,214,130.00 บาท มีผลการเบิกจ่าย ณ สิ้นไตรมาส 2 จำนวน 41,304,638.93 บาท คิดเป็นร้อยละ 40.81 (ณ วันที่ 31 มีนาคม 66) ภาพรวมผลการเบิกจ่ายสูงกว่าเป้าหมาย (ร้อยละ 40) อยู่ร้อยละ 0.81

สรุปผลการเบิกจ่ายงบประมาณแผ่นดิน ประจำปีงบประมาณ พ.ศ.2566  
 จำแนกตามหมวดรายจ่าย ณ สิ้นไตรมาส 2  
 (ข้อมูล ณ วันที่ 31 มีนาคม 2566)



	ภาพรวม	รายจ่ายประจำ	รายจ่ายลงทุน
ผลเบิกจ่าย	28.92	38.19	9.16
เทียบเป้าหมายเบิกจ่ายสะสม	-25.08	-19.81	-30.84

สรุปผลการเบิกจ่ายงบประมาณแผ่นดิน ประจำปีงบประมาณ พ.ศ.2566  
 จำแนกตามหมวดรายจ่าย ณ สิ้นไตรมาส 2  
 (ข้อมูล ณ วันที่ 31 มีนาคม 2566)



■ ร้อยละ	28.92	38.19	19.67	31.57	42.41	9.16
■ เปรียบเทียบ ณ สิ้นไตรมาส 2	-25.08	-19.81	-38.33	-26.43	-15.59	-30.84

ตารางสรุปผลการเบิกจ่ายงบประมาณแผ่นดิน ประจำปีงบประมาณ พ.ศ.2566

ประจำเดือน มีนาคม พ.ศ.2566 (ณ สิ้นไตรมาส 2)

ณ วันที่ 31 มี.ค.66

หน่วยงาน	จัดสรร (1)	รวมเบิกจ่าย (2)	ร้อยละ (3) = (2)/(1)	คงเหลือ (4) = (1)-(2)	เป้าหมายรัฐบาล ณ สิ้นไตรมาส 2 (ร้อยละ) (5)	เปรียบเทียบ ณ สิ้นไตรมาส 2 (ร้อยละ) (6) = (3)-(5)
<b>ภาพรวม</b>	<b>427,025,700.00</b>	<b>123,507,090.15</b>	<b>28.92</b>	<b>303,518,609.85</b>	<b>54.00</b>	<b>-25.08</b>
ภาพรวมรายจ่ายประจำ	290,732,900.00	111,019,990.15	38.19	179,712,909.85	58.00	-19.81
รายจ่ายงบลงทุน	136,292,800.00	12,487,100.00	9.16	123,805,700.00	40.00	-30.84
<b>งบบุคลากร</b>	<b>50,228,400.00</b>	<b>9,880,590.00</b>	<b>19.67</b>	<b>40,347,810.00</b>	<b>58.00</b>	<b>-38.33</b>
สำนักงานอธิการบดี	50,228,400.00	9,880,590.00	19.67	40,347,810.00	58.00	-38.33
<b>งบดำเนินงาน</b>	<b>7,901,600.00</b>	<b>2,494,673.92</b>	<b>31.57</b>	<b>5,406,926.08</b>	<b>58.00</b>	<b>-26.43</b>
สำนักงานอธิการบดี	7,901,600.00	2,494,673.92	31.57	5,406,926.08	58.00	-26.43
<b>งบเงินอุดหนุน</b>	<b>232,602,900.00</b>	<b>98,644,726.23</b>	<b>42.41</b>	<b>133,958,173.77</b>	<b>58.00</b>	<b>-15.59</b>
คณะครุศาสตร์	7,036,300.00	5,160,331.86	73.34	1,875,968.14	58.00	15.34
คณะมนุษยศาสตร์และสังคมศาสตร์	2,941,420.00	1,224,337.00	41.62	1,717,083.00	58.00	-16.38
คณะวิทยาการจัดการ	2,362,020.00	1,284,544.00	54.38	1,077,476.00	58.00	-3.62
คณะวิทยาศาสตร์และเทคโนโลยี	2,939,240.00	1,404,968.20	47.80	1,534,271.80	58.00	-10.20
คณะเทคโนโลยีอุตสาหกรรม	2,330,670.00	1,160,399.71	49.79	1,170,270.29	58.00	-8.21

หน่วยงาน	จัดสรร (1)	รวมเบิกจ่าย (2)	ร้อยละ (3) = (2)/(1)	คงเหลือ (4) = (1)-(2)	เป้าหมายรัฐบาล ณ สิ้นไตรมาส 2 (ร้อยละ) (5)	เปรียบเทียบ ณ สิ้นไตรมาส 2 (ร้อยละ) (6) = (3)-(5)
สถาบันวิจัยและพัฒนา	1,583,370.00	1,241,620.00	78.42	341,750.00	58.00	20.42
สำนักวิทยบริการและเทคโนโลยีสารสนเทศ	1,060,000.00	546,130.00	51.52	513,870.00	58.00	-6.48
สำนักส่งเสริมวิชาการและงานทะเบียน	1,046,440.00	331,129.00	31.64	715,311.00	58.00	-26.36
สำนักศิลปะและวัฒนธรรม	770,490.00	408,490.00	53.02	362,000.00	58.00	-4.98
ค่าใช้จ่ายบุคลากรภาครัฐ สำนักงานอธิการบดี	188,505,100.00	75,746,825.47	40.18	112,758,274.53	58.00	-17.82
สำนักงานอธิการบดี	11,927,200.00	6,423,067.79	53.85	5,504,132.21	58.00	-4.15
กองกลาง สำนักงานอธิการบดี	1,432,080.00	569,171.00	39.74	862,909.00	58.00	-18.26
กองนโยบายและแผน สำนักงานอธิการบดี	721,120.00	75,218.00	10.43	645,902.00	58.00	-47.57
กองนโยบายและแผน งบวัสดุฝึก	257,000.00	0.00	0.00	257,000.00	58.00	-58.00
กองพัฒนานักศึกษา สำนักงานอธิการบดี	1,479,350.00	543,654.00	36.75	935,696.00	58.00	-21.25
งานตรวจสอบภายใน	64,320.00	14,039.00	21.83	50,281.00	58.00	-36.17
งานวิเทศสัมพันธ์ และกิจการอาเซียน	190,480.00	112,295.00	58.95	78,185.00	58.00	0.95
งานมาตรฐานและประกันคุณภาพการศึกษา	573,520.00	231,248.00	40.32	342,272.00	58.00	-17.68
โครงการ SDGs	497,400.00	93,375.40	18.77	404,024.60	58.00	-39.23
ศูนย์วิทยาศาสตร์และวิทยาศาสตร์ประยุกต์	400,000.00	215,234.00	53.81	184,766.00	58.00	-4.19

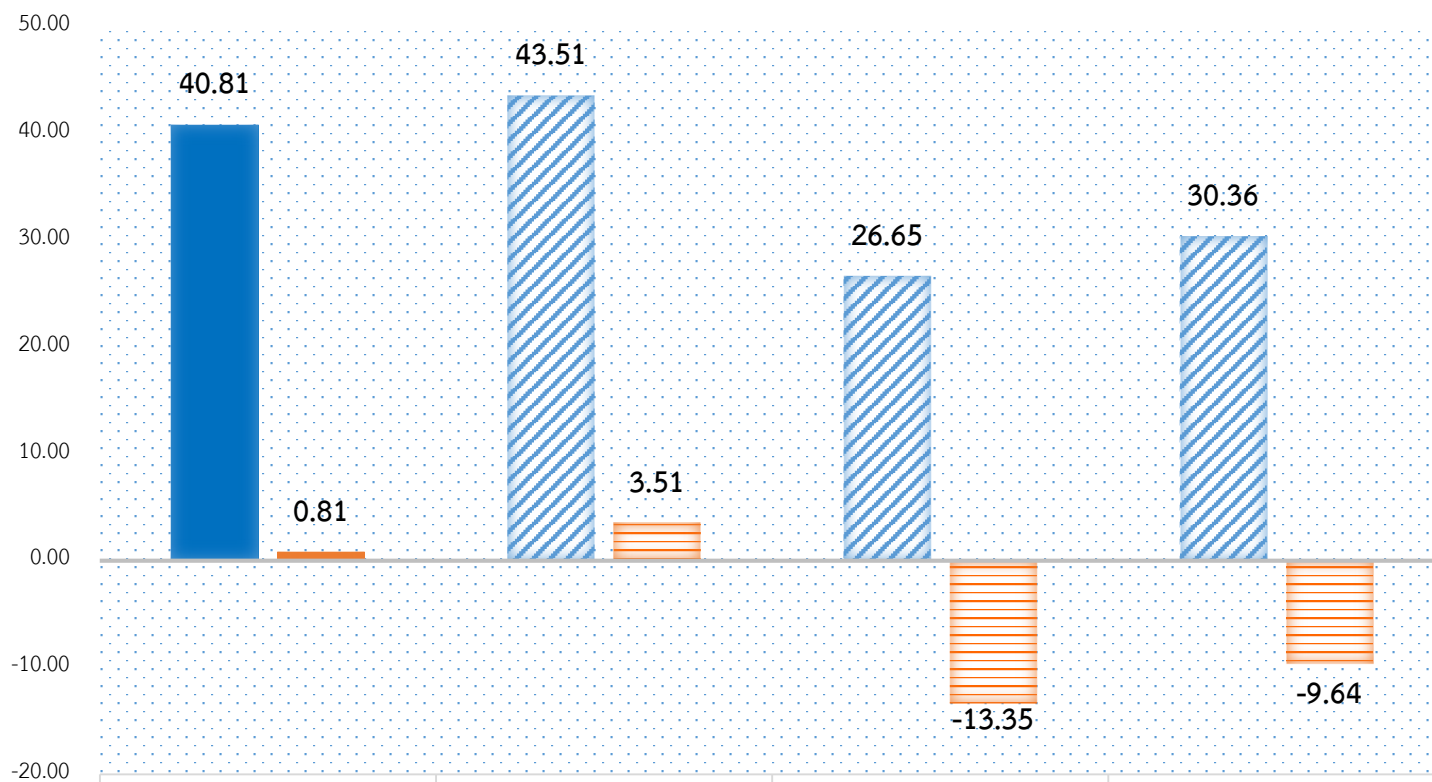
หน่วยงาน	จัดสรร (1)	รวมเบิกจ่าย (2)	ร้อยละ (3) = (2)/(1)	คงเหลือ (4) = (1)-(2)	เป้าหมายรัฐบาล ณ สิ้นไตรมาส 2 (ร้อยละ) (5)	เปรียบเทียบ ณ สิ้นไตรมาส 2 (ร้อยละ) (6) = (3)-(5)
สภาคณาจารย์และข้าราชการ	58,320.00	17,520.00	30.04	40,800.00	58.00	-27.96
มหาวิทยาลัยราชภัฏกำแพงเพชร แม่สอด	1,180,000.00	699,150.80	59.25	480,849.20	58.00	1.25
ศูนย์ภาษา	1,500,000.00	365,820.00	24.39	1,134,180.00	58.00	-33.61
สำนักบริการวิชาการและการจัดการรายได้	1,172,060.00	518,183.00	44.21	653,877.00	58.00	-13.79
บัณฑิตวิทยาลัย	50,000.00	50,000.00	100.00	-	58.00	42.00
คณะพยาบาลศาสตร์	525,000.00	207,975.00	39.61	317,025.00	58.00	-18.39
<b>งบลงทุน</b>	<b>136,292,800.00</b>	<b>12,487,100.00</b>	<b>9.16</b>	<b>123,805,700.00</b>	<b>40.00</b>	<b>-30.84</b>
ค่าครุภัณฑ์	52,824,200.00	11,170,900.00	21.15	41,653,300.00	40.00	-18.85
ค่าที่ดินและสิ่งก่อสร้าง	83,468,600.00	1,316,200.00	1.58	82,152,400.00	40.00	-38.42

หมายเหตุ 1. รายจ่ายงบลงทุนเบิกจ่ายจากสำนักงานอธิการบดี

2. ขอให้ดำเนินการเบิกจ่ายงบประมาณแผ่นดินให้แล้วเสร็จภายในระยะเวลาที่กำหนด ดังนี้

- 1) งบประมาณศาสตร์มหาวิทยาลัยราชภัฏเพื่อการพัฒนาท้องถิ่น วันที่ 21 กรกฎาคม 2566 วันสุดท้ายของการตัดงบและอนุมัติการจัดซื้อจัดจ้าง  
วันที่ 31 กรกฎาคม 2566 วันสุดท้ายของการส่งเอกสารเบิกจ่ายที่งานการเงินและบัญชี
- 2) งบประมาณโครงการต่าง ๆ นอกเหนือจากข้อ 1) วันที่ 24 สิงหาคม 2566 วันสุดท้ายของการตัดงบและอนุมัติการจัดซื้อจัดจ้าง  
วันที่ 31 สิงหาคม 2566 วันสุดท้ายของการส่งเอกสารเบิกจ่ายที่งานการเงินและบัญชี

สรุปผลการเบิกจ่ายงบประมาณเงินรายได้ ประจำปีงบประมาณ พ.ศ.2566  
 จำแนกตามประเภทงบ ณ สิ้นไตรมาส 2  
 (ข้อมูล ณ วันที่ 31 มีนาคม 2566)

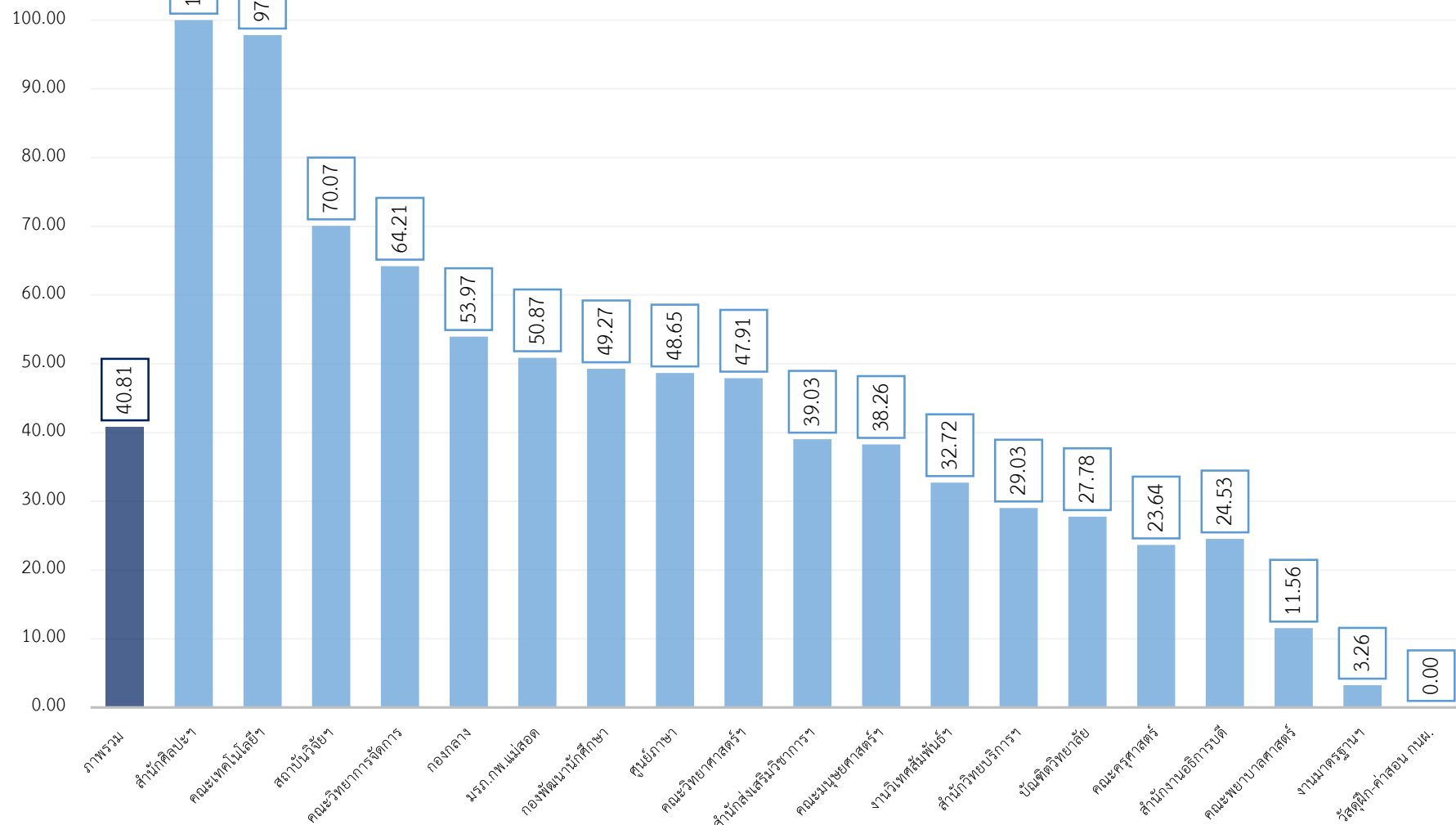


■ เบิกจ่ายร้อยละ	ภาพรวม	งบ บ.กศ.	งบ กศ.บป.	งบ บัณฑิต
■ เปรียบเทียบแผน ณ สิ้นไตรมาส 2	40.81	43.51	26.65	30.36
	0.81	3.51	-13.35	-9.64



ร้อยละผลการเบิกจ่ายงบประมาณเงินรายได้ประจำปีงบประมาณ พ.ศ.2566

ณ สิ้นไตรมาส 2



ตารางสรุปภาพรวมผลการเบิกจ่ายงบประมาณเงินรายได้ ประจำปีงบประมาณ พ.ศ.2566

ณ สิ้นไตรมาส 2 (1 ตุลาคม 2565 - 31 มีนาคม 2566)

ณ วันที่ 31 มี.ค.66

ที่	แหล่งงบประมาณ	จัดสรร	รวมเบิกจ่าย	ร้อยละ	คงเหลือ	เป้าหมาย ณ สิ้นไตรมาส 2 (ร้อยละ)	เปรียบเทียบเป้าหมาย ณ สิ้นไตรมาส 2 (ร้อยละ)
1	บ.กศ.	83,716,770.00	36,422,234.36	43.51	47,294,535.64	40.00	3.51
2	กศ.บป.	11,588,240.00	3,088,573.00	26.65	8,499,667.00	40.00	-13.35
3	บัณฑิต	5,909,120.00	1,793,831.57	30.36	4,115,288.43	40.00	-9.64
รวมทั้งสิ้น		101,214,130.00	41,304,638.93	40.81	59,909,491.07	40.00	0.81

ตารางสรุปผลการเบิกจ่ายงบประมาณเงินรายได้ ประจำปีงบประมาณ พ.ศ.2566

จำแนกตามหน่วยงาน ณ สิ้นไตรมาส 2 (1 ตุลาคม 2565 - 31 มีนาคม 2566)

ณ วันที่ 31 มี.ค.66

ที่	หน่วยงาน	จัดสรร	เบิกจ่าย	ร้อยละ	คงเหลือ	เป้าหมาย ณ สิ้นไตรมาส 2 (ร้อยละ)	เปรียบเทียบ ณ สิ้นไตรมาส 2 (ร้อยละ)
1	สำนักศิลปะและวัฒนธรรม	750,000.00	750,000.00	100.00	0.00	40.00	60.00
2	คณะเทคโนโลยีอุตสาหกรรม	138,350.00	135,310.00	97.80	3,040.00	40.00	57.80
3	สถาบันวิจัยและพัฒนา	300,000.00	210,200.00	70.07	89,800.00	40.00	30.07
4	คณะวิทยาการจัดการ	486,110.00	312,140.00	64.21	173,970.00	40.00	24.21
5	กองกลาง	44,384,210.00	23,952,072.77	53.97	20,432,137.23	40.00	13.97
6	มรภ.ภพ.แม่สอด	5,727,650.00	2,913,468.06	50.87	2,814,181.94	40.00	10.87
7	กองพัฒนานักศึกษา	3,678,640.00	1,812,437.00	49.27	1,866,203.00	40.00	9.27
8	ศูนย์ภาษา	2,274,270.00	1,106,525.00	48.65	1,167,745.00	40.00	8.65
9	คณะวิทยาศาสตร์ฯ	194,010.00	92,942.00	47.91	101,068.00	40.00	7.91
10	สำนักส่งเสริมวิชาการฯ	6,798,100.00	2,653,467.00	39.03	4,144,633.00	40.00	-0.97
11	คณะมนุษยศาสตร์ฯ	763,590.00	292,148.00	38.26	471,442.00	40.00	-1.74

ที่	หน่วยงาน	จัดสรร	เบิกจ่าย	ร้อยละ	คงเหลือ	เป้าหมาย ณ สิ้นไตรมาส 2 (ร้อยละ)	เปรียบเทียบ ณ สิ้นไตรมาส 2 (ร้อยละ)
12	งานวิเทศสัมพันธ์ฯ	223,000.00	72,974.00	32.72	150,026.00	40.00	-7.28
13	สำนักวิทยบริการฯ	7,097,490.00	2,060,394.10	29.03	5,037,095.90	40.00	-10.97
14	บัณฑิตวิทยาลัย	4,667,930.00	1,296,903.00	27.78	3,371,027.00	40.00	-12.22
15	คณะครุศาสตร์	5,038,760.00	1,191,320.00	23.64	3,847,440.00	40.00	-16.36
16	สำนักงานอธิการบดี	4,584,700.00	1,124,695.25	24.53	3,460,004.75	40.00	-15.47
17	คณะพยาบาลศาสตร์	11,277,720.00	1,303,142.75	11.56	9,974,577.25	40.00	-28.44
18	งานมาตรฐานฯ	752,280.00	24,500.00	3.26	727,780.00	40.00	-36.74
19	ค่าวัสดุฝึกและค่าสอนรายชั่วโมง	2,077,320.00	0.00	0.00	2,077,320.00	40.00	-40.00
<b>รวมทั้งสิ้น</b>		<b>101,214,130.00</b>	<b>41,304,638.93</b>	<b>40.81</b>	<b>59,909,491.07</b>	<b>40.00</b>	<b>0.81</b>