



เอกสารประกอบการประชุมคณะกรรมการบริหารมหาวิทยาลัยราชภัฏกำแพงเพชร

ครั้งที่ /2566

เรื่องแจ้งจากรองอธิการบดีฝ่ายวางแผน ประกันคุณภาพการศึกษา และบริการวิชาการ

รายงานผลการเบิกจ่ายงบประมาณ ประจำปีงบประมาณ พ.ศ.2566

ณ สิ้นไตรมาส 1 (1 ตุลาคม 2565 – 31 ธันวาคม 2566)

วันที่ 10 มกราคม พ.ศ.2566

กองนโยบายและแผน สำนักงานอธิการบดี

รายงานผลการเบิกจ่ายงบประมาณของมหาวิทยาลัยราชภัฏกำแพงเพชร ประจำปีงบประมาณ พ.ศ.2566

ณ สิ้นไตรมาส 1 (1 ตุลาคม 2565 – 31 ธันวาคม 2565)

กองนโยบายและแผน มหาวิทยาลัยราชภัฏกำแพงเพชร ได้จัดทำสรุปผลการเบิกจ่ายงบประมาณประจำปีงบประมาณ พ.ศ.2566 ณ สิ้นไตรมาส 1 ดังนี้

งบประมาณประจำปีงบประมาณ พ.ศ.2566

1. งบประมาณแผ่นดิน

มหาวิทยาลัยราชภัฏกำแพงเพชร ได้รับจัดสรรงบประมาณแผ่นดิน จำนวน 427,825,700.00 บาท มีผลการเบิกจ่ายงบประมาณ ณ สิ้นไตรมาส 1 จำนวน 66,654,322.35 บาท **คิดเป็นร้อยละ 15.58** (ณ วันที่ 31 ธันวาคม 65) ภาพรวมผลการเบิกจ่ายต่ำกว่าเป้าหมายรัฐบาล (ร้อยละ 23) อยู่ร้อยละ -7.42 โดยงบรายจ่ายประจำมีผลการเบิกจ่ายต่ำกว่าเป้าหมายรัฐบาล (ร้อยละ 28) อยู่ร้อยละ -7.88 และงบลงทุนผลการเบิกจ่ายต่ำกว่าเป้าหมายรัฐบาล (ร้อยละ 8) อยู่ร้อยละ -2.04 เรียงลำดับผลการเบิกจ่ายที่ต่ำกว่าเป้าหมายจากมากไปน้อย ดังนี้

1. งบบุคลากรร้อยละ -17.28 โดยเบิกจ่ายจากสำนักงานอธิการบดี เป็นเงินเดือน ค่าจ้างประจำ พนักงานราชการ และค่าจ้างชั่วคราว
2. งบดำเนินงาน ร้อยละ -9.74 โดยเบิกจ่ายจากสำนักงานอธิการบดี
3. งบเงินอุดหนุนร้อยละ -5.79 ยังไม่เบิกจ่าย ได้แก่ 1) กองนโยบายและแผน งบวัสดุฝึก 2) โครงการ SDGs 3) สภาคณาจารย์และข้าราชการ และ 4) บัณฑิตวิทยาลัย
4. งบลงทุนร้อยละ -2.04 โดยเบิกจ่ายจากสำนักงานอธิการบดี

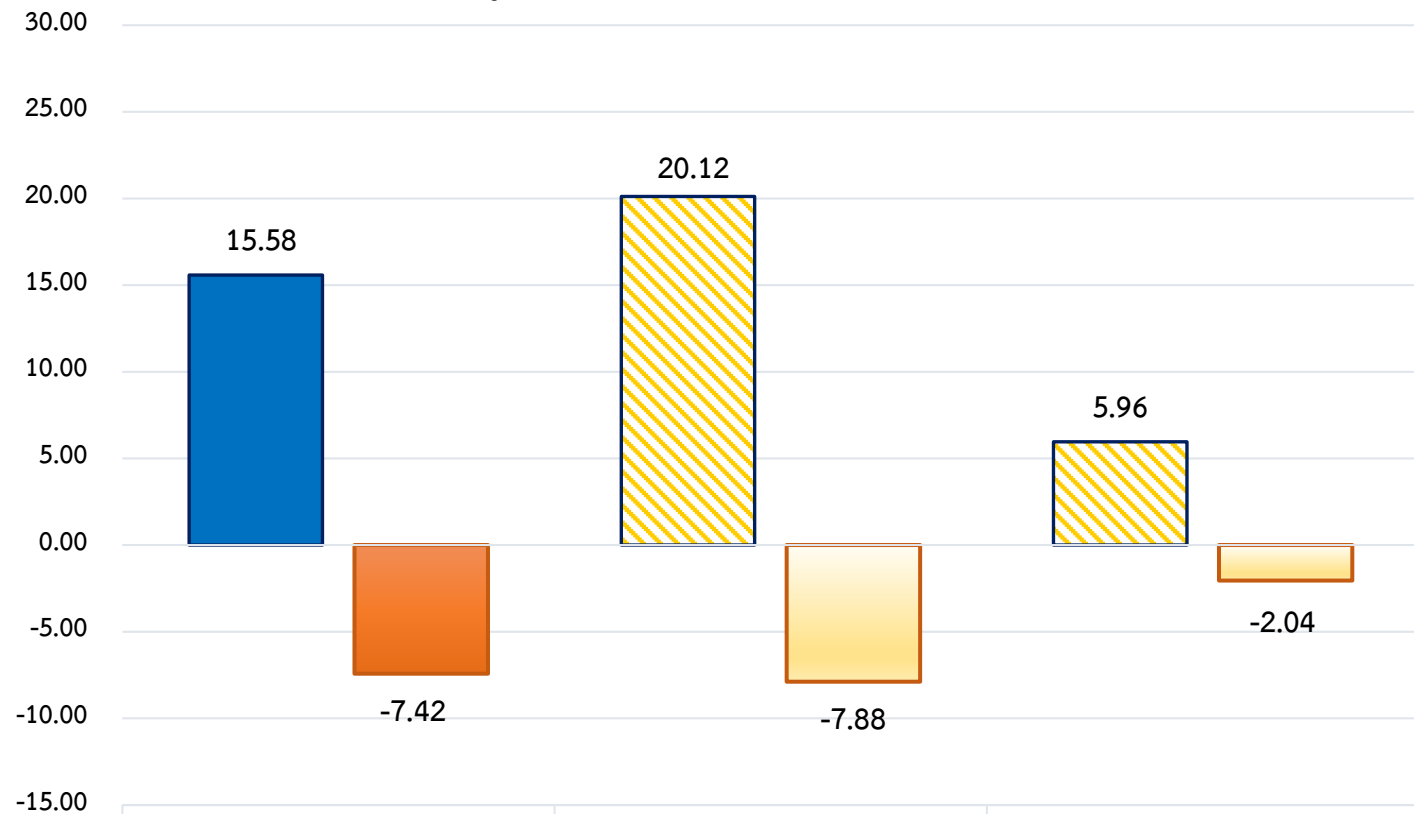
2. งบประมาณเงินรายได้

มหาวิทยาลัยราชภัฏกำแพงเพชร ได้รับอนุมัติงบประมาณเงินรายได้ (งบ บ.กศ., กศ.บป., บัณฑิต) จำนวน 96,798,850.00 บาท มีผลการเบิกจ่าย ณ สิ้นไตรมาส 1 จำนวน 16,653,043.70 บาท **คิดเป็นร้อยละ 17.20** (ณ วันที่ 31 ธันวาคม 65) ภาพรวมผลการเบิกจ่ายต่ำกว่าเป้าหมาย (ร้อยละ 20) อยู่ร้อยละ - 2.80

สรุปผลการเบิกจ่ายงบประมาณแผ่นดิน ประจำปีงบประมาณ พ.ศ.2566

จำแนกตามหมวดรายจ่าย ณ สิ้นไตรมาส 1

(ข้อมูล ณ วันที่ 31 ธันวาคม 2565)

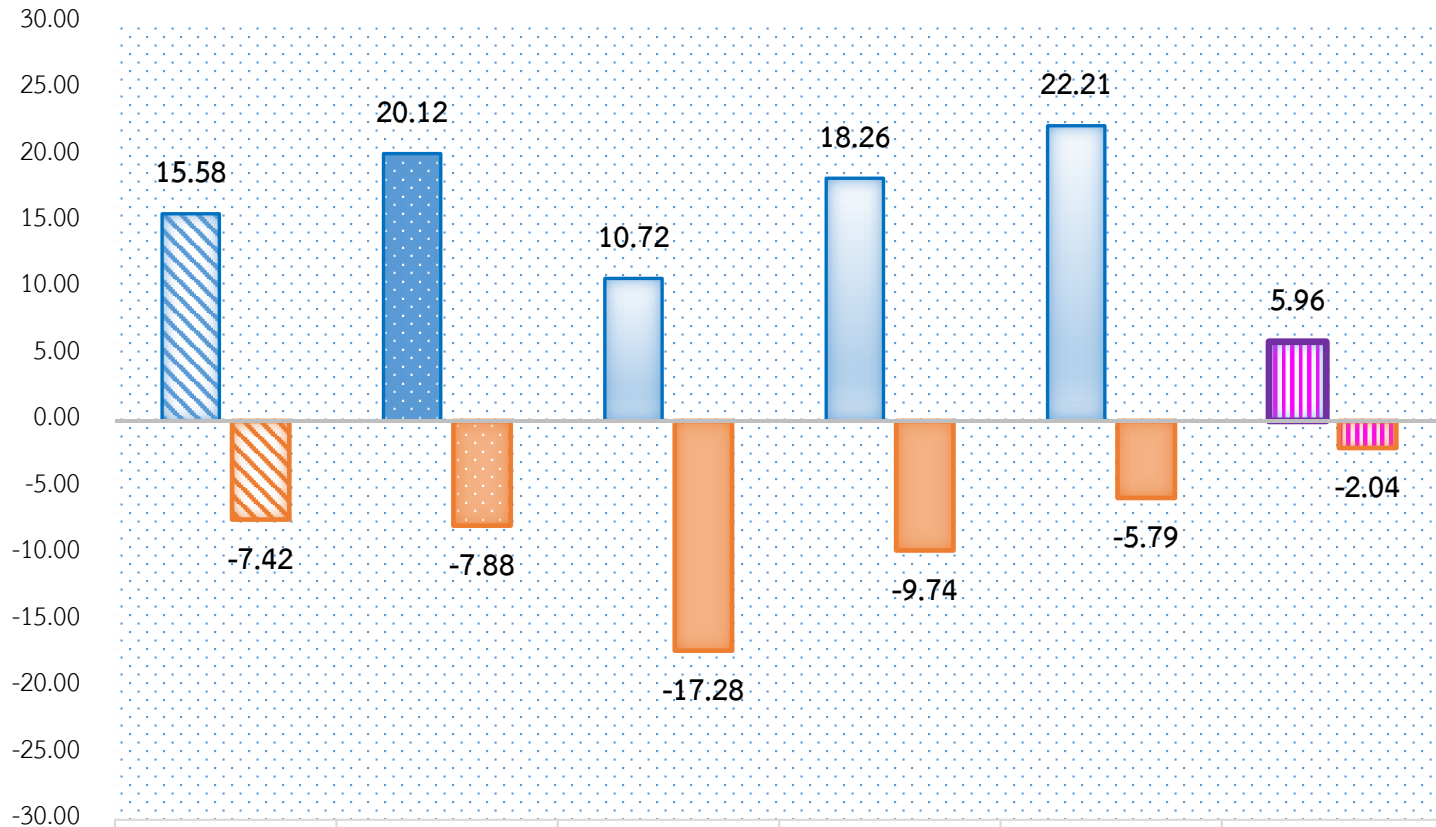


	ภาพรวม	รายจ่ายประจำ	รายจ่ายลงทุน
ผลเบิกจ่าย	15.58	20.12	5.96
เทียบเป้าหมายเบิกจ่ายสะสม	-7.42	-7.88	-2.04

สรุปผลการเบิกจ่ายงบประมาณแผ่นดิน ประจำปีงบประมาณ พ.ศ.2566

จำแนกตามหมวดรายจ่าย ณ สิ้นไตรมาส 1

(ข้อมูล ณ วันที่ 31 ธันวาคม 2565)



■ ร้อยละ	15.58	20.12	10.72	18.26	22.21	5.96
■ เปรียบเทียบ ณ สิ้นไตรมาส 1	-7.42	-7.88	-17.28	-9.74	-5.79	-2.04

ตารางสรุปผลการเบิกจ่ายงบประมาณแผ่นดิน ประจำปีงบประมาณ พ.ศ.2566

ประจำเดือน ธันวาคม พ.ศ.2565 (ณ สิ้นไตรมาส 1)

ณ วันที่ 31 ธ.ค.65

หน่วยงาน	จัดสรร (1)	รวมเบิกจ่าย (2)	ร้อยละ (3) = (2)/(1)	คงเหลือ (4) = (1)-(2)	เป้าหมายรัฐบาล ณ สิ้นไตรมาส 1 (ร้อยละ) (5)	เปรียบเทียบ ณ สิ้นไตรมาส 1 (ร้อยละ) (6) = (3)-(5)
ภาพรวม	427,825,700.00	66,654,322.35	15.58	361,171,377.65	23.00	-7.42
ภาพรวมรายจ่ายประจำ	290,732,900.00	58,488,022.35	20.12	232,244,877.65	28.00	-7.88
รายจ่ายงบลงทุน	137,092,800.00	8,166,300.00	5.96	128,926,500.00	8.00	-2.04
งบบุคลากร	50,228,400.00	5,385,360.00	10.72	44,843,040.00	28.00	-17.28
สำนักงานอธิการบดี	50,228,400.00	5,385,360.00	10.72	44,843,040.00	28.00	-17.28
งบดำเนินงาน	7,901,600.00	1,442,770.00	18.26	6,458,830.00	28.00	-9.74
สำนักงานอธิการบดี	7,901,600.00	1,442,770.00	18.26	6,458,830.00	28.00	-9.74
งบเงินอุดหนุน	232,602,900.00	51,659,892.35	22.21	180,943,007.65	28.00	-5.79
คณะครุศาสตร์	6,193,020.00	564,410.00	9.11	5,628,610.00	28.00	-18.89
คณะมนุษยศาสตร์และสังคมศาสตร์	2,739,620.00	295,895.00	10.80	2,443,725.00	28.00	-17.20
คณะวิทยาการจัดการ	2,160,740.00	111,899.50	5.18	2,048,840.50	28.00	-22.82
คณะวิทยาศาสตร์และเทคโนโลยี	2,752,600.00	186,182.39	6.76	2,566,417.61	28.00	-21.24
คณะเทคโนโลยีอุตสาหกรรม	2,120,670.00	321,342.00	15.15	1,799,328.00	28.00	-12.85

หน่วยงาน	จัดสรร (1)	รวมเบิกจ่าย (2)	ร้อยละ (3) = (2)/(1)	คงเหลือ (4) = (1)-(2)	เป้าหมายรัฐบาล ณ สิ้นไตรมาส 1 (ร้อยละ) (5)	เปรียบเทียบ ณ สิ้นไตรมาส 1 (ร้อยละ) (6) = (3)-(5)
สถาบันวิจัยและพัฒนา	1,583,370.00	11,380.00	0.72	1,571,990.00	28.00	-27.28
สำนักวิทยบริการและเทคโนโลยีสารสนเทศ	1,060,000.00	478,300.00	45.12	581,700.00	28.00	17.12
สำนักส่งเสริมวิชาการและงานทะเบียน	1,046,440.00	148,734.00	14.21	897,706.00	28.00	-13.79
สำนักศิลปะและวัฒนธรรม	770,490.00	297,490.00	38.61	473,000.00	28.00	10.61
ค่าใช้จ่ายบุคลากรภาครัฐ สำนักงานอธิการบดี	188,505,100.00	45,240,531.76	24.00	143,264,568.24	28.00	-4.00
สำนักงานอธิการบดี	11,927,200.00	2,864,430.20	24.02	9,062,769.80	28.00	-3.98
กองกลาง สำนักงานอธิการบดี	1,432,080.00	276,453.00	19.30	1,155,627.00	28.00	-8.70
กองนโยบายและแผน สำนักงานอธิการบดี	721,120.00	64,268.00	8.91	656,852.00	28.00	-19.09
กองนโยบายและแผน งบวัสดุฝึก	1,900,000.00	0.00	0.00	1,900,000.00	28.00	-28.00
กองพัฒนานักศึกษา สำนักงานอธิการบดี	1,479,350.00	78,618.00	5.31	1,400,732.00	28.00	-22.69
งานตรวจสอบภายใน	64,320.00	5,079.00	7.90	59,241.00	28.00	-20.10
งานวิเทศสัมพันธ์ และกิจการอาเซียน	190,480.00	67,998.00	35.70	122,482.00	28.00	7.70
งานมาตรฐานและประกันคุณภาพการศึกษา	573,520.00	60,735.00	10.59	512,785.00	28.00	-17.41
โครงการ SDGs	497,400.00	0.00	0.00	497,400.00	28.00	-28.00
ศูนย์วิทยาศาสตร์และวิทยาศาสตร์ประยุกต์	400,000.00	54,550.00	13.64	345,450.00	28.00	-14.36

หน่วยงาน	จัดสรร (1)	รวมเบิกจ่าย (2)	ร้อยละ (3) = (2)/(1)	คงเหลือ (4) = (1)-(2)	เป้าหมายรัฐบาล ณ สิ้นไตรมาส 1 (ร้อยละ) (5)	เปรียบเทียบ ณ สิ้นไตรมาส 1 (ร้อยละ) (6) = (3)-(5)
สภาคณาจารย์และข้าราชการ	58,320.00	0.00	0.00	58,320.00	28.00	-28.00
มหาวิทยาลัยราชภัฏกำแพงเพชร แม่สอด	1,180,000.00	114,580.50	9.71	1,065,419.50	28.00	-18.29
ศูนย์ภาษา	1,500,000.00	267,120.00	17.81	1,232,880.00	28.00	-10.19
สำนักบริการวิชาการและการจัดการรายได้	1,172,060.00	109,896.00	9.38	1,062,164.00	28.00	-18.62
บัณฑิตวิทยาลัย	50,000.00	0.00	0.00	50,000.00	28.00	-28.00
คณะพยาบาลศาสตร์	525,000.00	40,000.00	7.62	485,000.00	28.00	-20.38
งบลงทุน	137,092,800.00	8,166,300.00	5.96	128,926,500.00	8.00	-2.04
ค่าครุภัณฑ์	53,624,200.00	8,166,300.00	15.23	45,457,900.00	8.00	7.23
ค่าที่ดินและสิ่งก่อสร้าง	83,468,600.00	0.00	0.00	83,468,600.00	8.00	-8.00

หมายเหตุ 1. รายจ่ายงบลงทุนเบิกจ่ายจากสำนักงานอธิการบดี

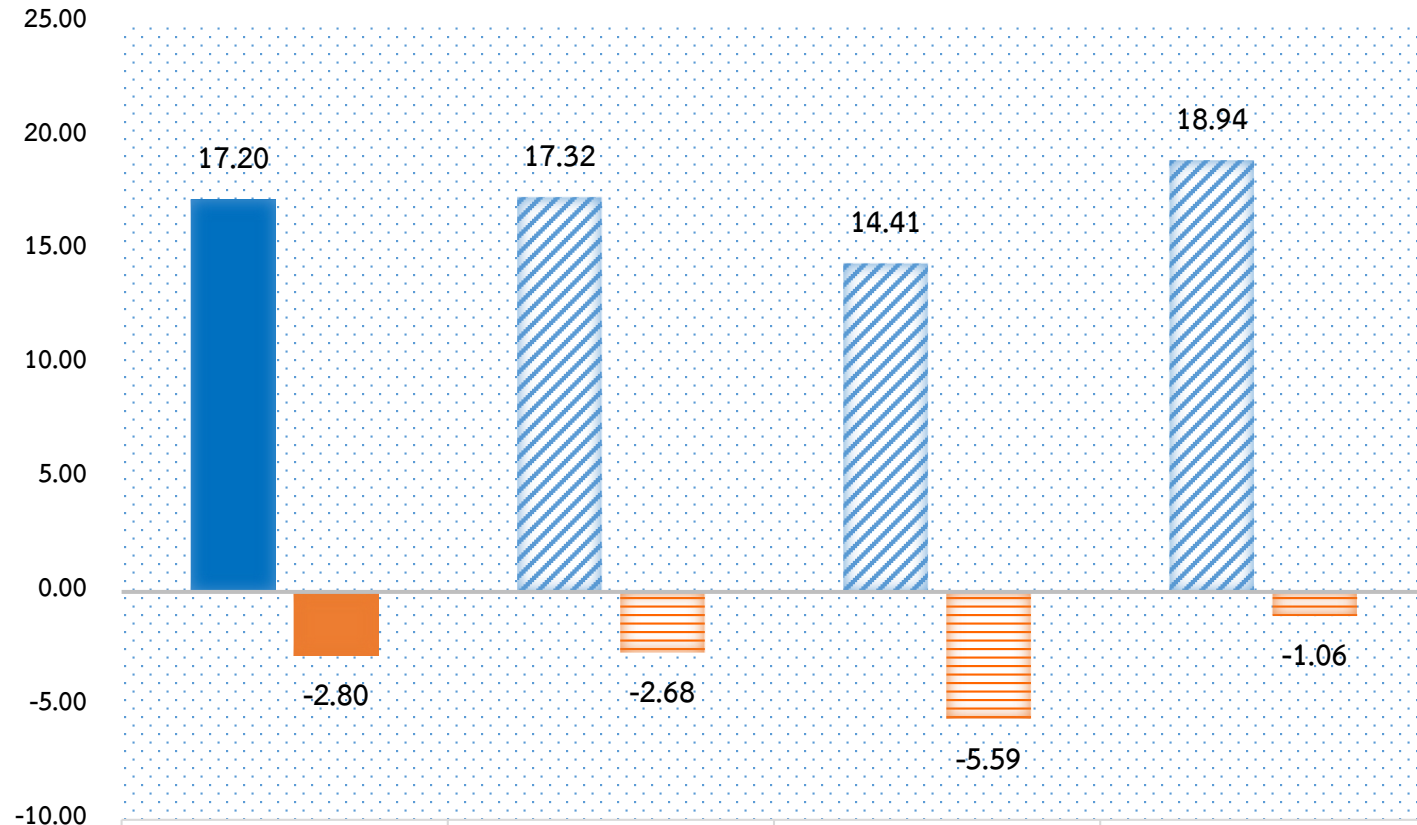
2. ขอให้ดำเนินการเบิกจ่ายงบประมาณแผ่นดินให้แล้วเสร็จภายในระยะเวลาที่กำหนด ดังนี้

- 1) งบประมาณศาสตร์มหาวิทยาลัยราชภัฏเพื่อการพัฒนาท้องถิ่น วันที่ 21 กรกฎาคม 2566 วันสุดท้ายของการตัดงบและอนุมัติการจัดซื้อจัดจ้าง วันที่ 31 กรกฎาคม 2566 วันสุดท้ายของการส่งเอกสารเบิกจ่ายที่งานการเงินและบัญชี
- 2) งบประมาณโครงการต่าง ๆ นอกเหนือจากข้อ 1) วันที่ 24 สิงหาคม 2566 วันสุดท้ายของการตัดงบและอนุมัติการจัดซื้อจัดจ้าง วันที่ 31 สิงหาคม 2566 วันสุดท้ายของการส่งเอกสารเบิกจ่ายที่งานการเงินและบัญชี

สรุปผลการเบิกจ่ายงบประมาณเงินรายได้ ประจำปีงบประมาณ พ.ศ.2566

จำแนกตามประเภทงบ ณ สิ้นไตรมาส 1

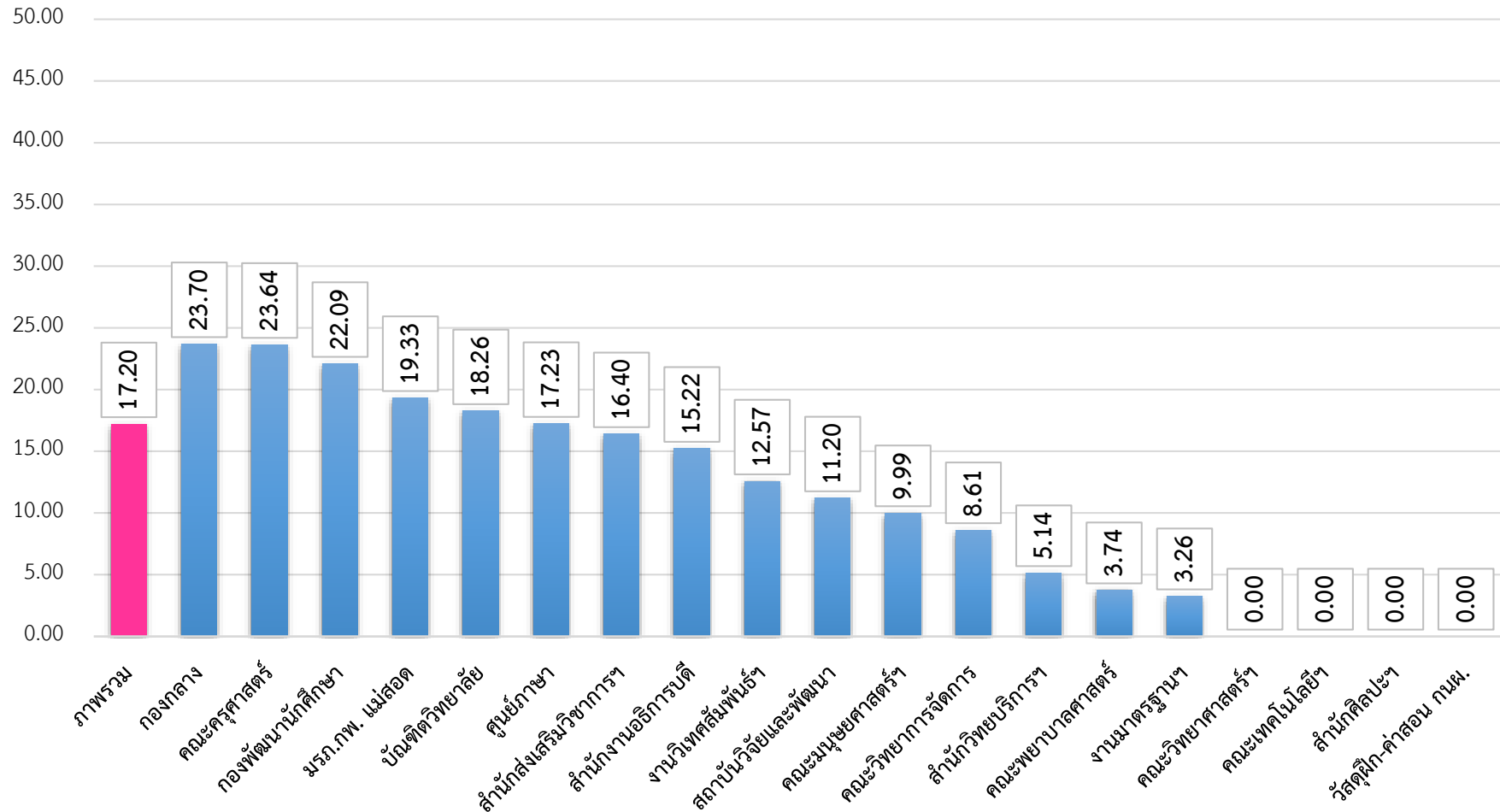
(ข้อมูล ณ วันที่ 31 ธันวาคม 2565)



■ เบิกจ่ายร้อยละ	ภาพรวม	งบ บ.กศ.	งบ กศ.บป.	งบ บัณฑิต
	17.20	17.32	14.41	18.94
■ เปรียบเทียบแผน ณ สิ้นไตรมาส 1	-2.80	-2.68	-5.59	-1.06

ร้อยละผลการเบิกจ่ายงบประมาณเงินรายได้ ประจำปีงบประมาณ พ.ศ.2566

ณ สิ้นไตรมาส 1



ตารางสรุปภาพรวมผลการเบิกจ่ายงบประมาณเงินรายได้ ประจำปีงบประมาณ พ.ศ.2566

ณ สิ้นไตรมาส 1 (1 ตุลาคม 2565 - 31 ธันวาคม 2565)

ณ วันที่ 31 ธ.ค.65

ที่	แหล่งงบประมาณ	จัดสรร	รวมเบิกจ่าย	ร้อยละ	คงเหลือ	เป้าหมาย ณ สิ้นไตรมาส 1 (ร้อยละ)	เปรียบเทียบเป้าหมาย ณ สิ้นไตรมาส 1 (ร้อยละ)
1	บ.กศ.	83,716,770.00	14,500,468.70	17.32	69,216,301.30	20.00	-2.68
2	กศ.บป.	7,172,960.00	1,033,555.00	14.41	6,139,405.00	20.00	-5.59
3	บัณฑิต	5,909,120.00	1,119,020.00	18.94	4,790,100.00	20.00	-1.06
รวมทั้งสิ้น		96,798,850.00	16,653,043.70	17.20	80,145,806.30	20.00	-2.80

ตารางสรุปผลการเบิกจ่ายงบประมาณเงินรายได้ ประจำปีงบประมาณ พ.ศ.2566

จำแนกตามหน่วยงาน ณ สิ้นไตรมาส 1 (1 ตุลาคม 2565 - 31 ธันวาคม 2565)

ณ วันที่ 31 ธ.ค.65

ที่	หน่วยงาน	จัดสรร	เบิกจ่าย	ร้อยละ	คงเหลือ	เป้าหมาย ณ สิ้นไตรมาส 1 (ร้อยละ)	เปรียบเทียบ ณ สิ้นไตรมาส 1 (ร้อยละ)
1	กองกลาง สนอ.	44,300,070.00	10,497,589.41	23.70	33,802,480.59	20.00	3.70
2	คณะครุศาสตร์	1,070,760.00	253,140.00	23.64	817,620.00	20.00	3.64
3	กองพัฒนานักศึกษา สนอ.	3,678,640.00	812,771.00	22.09	2,865,869.00	20.00	2.09
4	มรภ. กำแพงเพชร แม่สอด	5,704,770.00	1,102,713.08	19.33	4,602,056.92	20.00	-0.67
5	บัณฑิตวิทยาลัย	4,667,930.00	852,470.00	18.26	3,815,460.00	20.00	-1.74
6	ศูนย์ภาษา	2,274,270.00	391,750.00	17.23	1,882,520.00	20.00	-2.77
7	สำนักส่งเสริมวิชาการฯ	6,804,700.00	1,115,870.00	16.40	5,688,830.00	20.00	-3.60
8	สำนักงานอธิการบดี	4,184,700.00	636,791.16	15.22	3,547,908.84	20.00	-4.78
9	งานวิเทศสัมพันธ์ฯ	223,000.00	28,038.00	12.57	194,962.00	20.00	-7.43
10	สถาบันวิจัยและพัฒนา	300,000.00	33,600.00	11.20	266,400.00	20.00	-8.80
11	คณะมนุษยศาสตร์ฯ	739,950.00	73,900.00	9.99	666,050.00	20.00	-10.01
12	คณะวิทยาการจัดการ	464,430.00	40,000.00	8.61	424,430.00	20.00	-11.39

ที่	หน่วยงาน	จัดสรร	เบิกจ่าย	ร้อยละ	คงเหลือ	เป้าหมาย ณ สิ้นไตรมาส 1 (ร้อยละ)	เปรียบเทียบ ณ สิ้นไตรมาส 1 (ร้อยละ)
13	สำนักวิทยบริการฯ	7,097,490.00	364,503.30	5.14	6,732,986.70	20.00	-14.86
14	คณะพยาบาลศาสตร์	11,359,860.00	425,407.75	3.74	10,934,452.25	20.00	-16.26
15	งานมาตรฐานและประกันฯ	752,280.00	24,500.00	3.26	727,780.00	20.00	-16.74
16	คณะวิทยาศาสตร์และเทคโนโลยี	191,970.00	-	0.00	191,970.00	20.00	-20.00
17	คณะเทคโนโลยีอุตสาหกรรม	138,350.00	-	0.00	138,350.00	20.00	-20.00
18	สำนักศิลปะและวัฒนธรรม	750,000.00	-	0.00	750,000.00	20.00	-20.00
19	ค่าวัสดุฝึกและค่าสอนรายชั่วโมง กนผ.	2,095,680.00	-	0.00	2,095,680.00	20.00	-20.00
รวมทั้งสิ้น		96,798,850.00	16,653,043.70	17.20	80,145,806.30	20.00	-2.80



เอกสารประกอบการประชุมคณะกรรมการบริหารมหาวิทยาลัยราชภัฏกำแพงเพชร

ครั้งที่ 4/2566

เรื่องจากรองอธิการบดีฝ่ายวางแผน ประกันคุณภาพการศึกษา และบริการวิชาการ

รายงานผลการเบิกจ่ายงบประมาณ ประจำปีงบประมาณ พ.ศ.2566

ณ สิ้นไตรมาส 2 (1 ตุลาคม 2565 – 31 มีนาคม 2566)

วันที่ 11 เมษายน พ.ศ.2566

กองนโยบายและแผน สำนักงานอธิการบดี

รายงานผลการเบิกจ่ายงบประมาณของมหาวิทยาลัยราชภัฏกำแพงเพชร ประจำปีงบประมาณ พ.ศ.2566

ณ สิ้นไตรมาส 2 (1 ตุลาคม 2565 – 31 มีนาคม 2566)

กองนโยบายและแผน มหาวิทยาลัยราชภัฏกำแพงเพชร ได้จัดทำสรุปผลการเบิกจ่ายงบประมาณประจำปีงบประมาณ พ.ศ.2566 ณ สิ้นไตรมาส 2 ดังนี้

งบประมาณประจำปีงบประมาณ พ.ศ.2566

1. งบประมาณแผ่นดิน

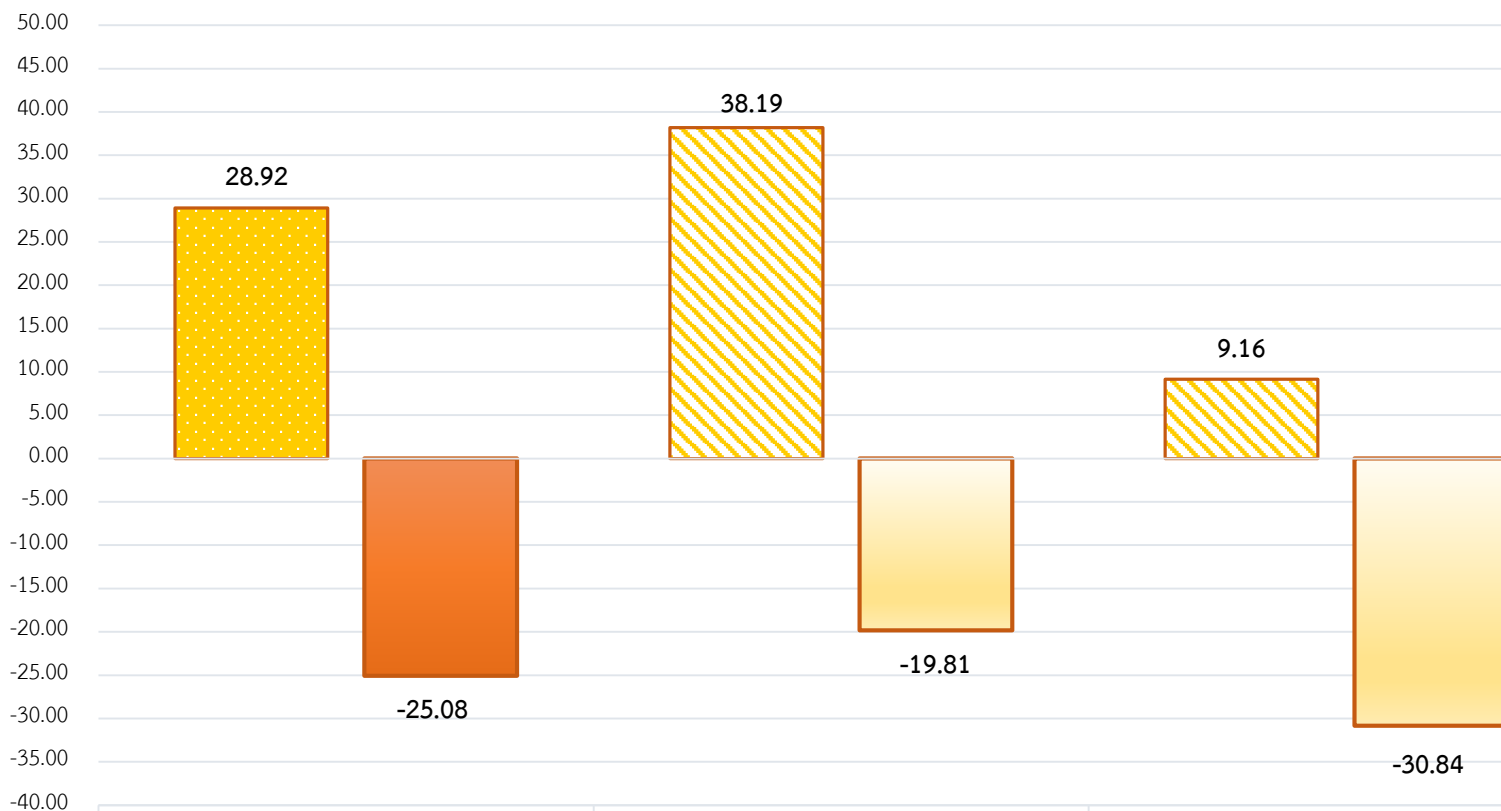
มหาวิทยาลัยราชภัฏกำแพงเพชร ได้รับจัดสรรงบประมาณแผ่นดิน จำนวน 427,025,700.00 บาท มีผลการเบิกจ่ายงบประมาณ ณ สิ้นไตรมาส 2 จำนวน 123,507,090.15 บาท คิดเป็นร้อยละ 28.92 (ณ วันที่ 31 มีนาคม 66) ภาพรวมผลการเบิกจ่ายต่ำกว่าเป้าหมายรัฐบาล (ร้อยละ 54) อยู่ร้อยละ -25.08 โดยงบรายจ่ายประจำมีผลการเบิกจ่ายต่ำกว่าเป้าหมายรัฐบาล (ร้อยละ 58) อยู่ร้อยละ -19.81 และงบลงทุนผลการเบิกจ่ายต่ำกว่าเป้าหมายรัฐบาล (ร้อยละ 40) อยู่ร้อยละ -30.84 เรียงลำดับผลการเบิกจ่ายที่ต่ำกว่าเป้าหมายจากมากไปน้อย ดังนี้

1. งบบุคลากรร้อยละ -38.33 โดยเบิกจ่ายจากสำนักงานอธิการบดี เป็นเงินเดือน ค่าจ้างประจำ พนักงานราชการ และค่าจ้างชั่วคราว
2. งบลงทุนร้อยละ -30.84 โดยเบิกจ่ายจากสำนักงานอธิการบดี
3. งบดำเนินงาน ร้อยละ -26.43 โดยเบิกจ่ายจากสำนักงานอธิการบดี
4. งบเงินอุดหนุนร้อยละ -15.59 ยังไม่เบิกจ่าย ได้แก่ 1) กองนโยบายและแผน 2) โครงการ SDGs 3) งานตรวจสอบภายใน และ 4) ศูนย์ภาษา

2. งบประมาณเงินรายได้

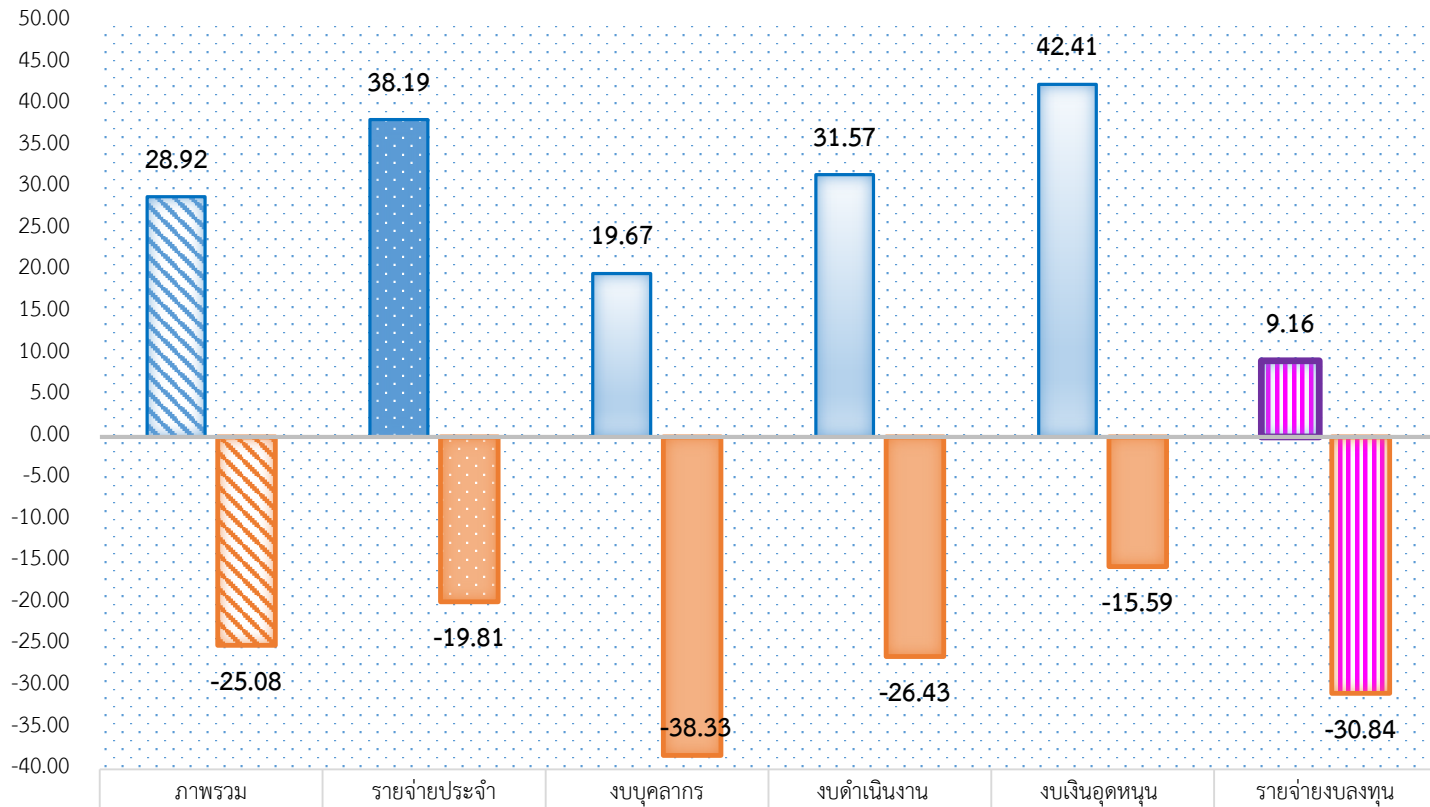
มหาวิทยาลัยราชภัฏกำแพงเพชร ได้รับอนุมัติงบประมาณเงินรายได้ (งบ บ.กศ., กศ.บป., บัณฑิต) จำนวน 101,214,130.00 บาท มีผลการเบิกจ่าย ณ สิ้นไตรมาส 2 จำนวน 41,304,638.93 บาท คิดเป็นร้อยละ 40.81 (ณ วันที่ 31 มีนาคม 66) ภาพรวมผลการเบิกจ่ายสูงกว่าเป้าหมาย (ร้อยละ 40) อยู่ร้อยละ 0.81

สรุปผลการเบิกจ่ายงบประมาณแผ่นดิน ประจำปีงบประมาณ พ.ศ.2566
 จำแนกตามหมวดรายจ่าย ณ สิ้นไตรมาส 2
 (ข้อมูล ณ วันที่ 31 มีนาคม 2566)



	ภาพรวม	รายจ่ายประจำ	รายจ่ายลงทุน
ผลเบิกจ่าย	28.92	38.19	9.16
เทียบเป้าหมายเบิกจ่ายสะสม	-25.08	-19.81	-30.84

สรุปผลการเบิกจ่ายงบประมาณแผ่นดิน ประจำปีงบประมาณ พ.ศ.2566
 จำแนกตามหมวดรายจ่าย ณ สิ้นไตรมาส 2
 (ข้อมูล ณ วันที่ 31 มีนาคม 2566)



■ ร้อยละ	28.92	38.19	19.67	31.57	42.41	9.16
■ เปรียบเทียบ ณ สิ้นไตรมาส 2	-25.08	-19.81	-38.33	-26.43	-15.59	-30.84

ตารางสรุปผลการเบิกจ่ายงบประมาณแผ่นดิน ประจำปีงบประมาณ พ.ศ.2566

ประจำเดือน มีนาคม พ.ศ.2566 (ณ สิ้นไตรมาส 2)

ณ วันที่ 31 มี.ค.66

หน่วยงาน	จัดสรร (1)	รวมเบิกจ่าย (2)	ร้อยละ (3) = (2)/(1)	คงเหลือ (4) = (1)-(2)	เป้าหมายรัฐบาล ณ สิ้นไตรมาส 2 (ร้อยละ) (5)	เปรียบเทียบ ณ สิ้นไตรมาส 2 (ร้อยละ) (6) = (3)-(5)
ภาพรวม	427,025,700.00	123,507,090.15	28.92	303,518,609.85	54.00	-25.08
ภาพรวมรายจ่ายประจำ	290,732,900.00	111,019,990.15	38.19	179,712,909.85	58.00	-19.81
รายจ่ายงบลงทุน	136,292,800.00	12,487,100.00	9.16	123,805,700.00	40.00	-30.84
งบบุคลากร	50,228,400.00	9,880,590.00	19.67	40,347,810.00	58.00	-38.33
สำนักงานอธิการบดี	50,228,400.00	9,880,590.00	19.67	40,347,810.00	58.00	-38.33
งบดำเนินงาน	7,901,600.00	2,494,673.92	31.57	5,406,926.08	58.00	-26.43
สำนักงานอธิการบดี	7,901,600.00	2,494,673.92	31.57	5,406,926.08	58.00	-26.43
งบเงินอุดหนุน	232,602,900.00	98,644,726.23	42.41	133,958,173.77	58.00	-15.59
คณะครุศาสตร์	7,036,300.00	5,160,331.86	73.34	1,875,968.14	58.00	15.34
คณะมนุษยศาสตร์และสังคมศาสตร์	2,941,420.00	1,224,337.00	41.62	1,717,083.00	58.00	-16.38
คณะวิทยาการจัดการ	2,362,020.00	1,284,544.00	54.38	1,077,476.00	58.00	-3.62
คณะวิทยาศาสตร์และเทคโนโลยี	2,939,240.00	1,404,968.20	47.80	1,534,271.80	58.00	-10.20
คณะเทคโนโลยีอุตสาหกรรม	2,330,670.00	1,160,399.71	49.79	1,170,270.29	58.00	-8.21

หน่วยงาน	จัดสรร (1)	รวมเบิกจ่าย (2)	ร้อยละ (3) = (2)/(1)	คงเหลือ (4) = (1)-(2)	เป้าหมายรัฐบาล ณ สิ้นไตรมาส 2 (ร้อยละ) (5)	เปรียบเทียบ ณ สิ้นไตรมาส 2 (ร้อยละ) (6) = (3)-(5)
สถาบันวิจัยและพัฒนา	1,583,370.00	1,241,620.00	78.42	341,750.00	58.00	20.42
สำนักวิทยบริการและเทคโนโลยีสารสนเทศ	1,060,000.00	546,130.00	51.52	513,870.00	58.00	-6.48
สำนักส่งเสริมวิชาการและงานทะเบียน	1,046,440.00	331,129.00	31.64	715,311.00	58.00	-26.36
สำนักศิลปะและวัฒนธรรม	770,490.00	408,490.00	53.02	362,000.00	58.00	-4.98
ค่าใช้จ่ายบุคลากรภาครัฐ สำนักงานอธิการบดี	188,505,100.00	75,746,825.47	40.18	112,758,274.53	58.00	-17.82
สำนักงานอธิการบดี	11,927,200.00	6,423,067.79	53.85	5,504,132.21	58.00	-4.15
กองกลาง สำนักงานอธิการบดี	1,432,080.00	569,171.00	39.74	862,909.00	58.00	-18.26
กองนโยบายและแผน สำนักงานอธิการบดี	721,120.00	75,218.00	10.43	645,902.00	58.00	-47.57
กองนโยบายและแผน งบวัสดุฝึก	257,000.00	0.00	0.00	257,000.00	58.00	-58.00
กองพัฒนานักศึกษา สำนักงานอธิการบดี	1,479,350.00	543,654.00	36.75	935,696.00	58.00	-21.25
งานตรวจสอบภายใน	64,320.00	14,039.00	21.83	50,281.00	58.00	-36.17
งานวิเทศสัมพันธ์ และกิจการอาเซียน	190,480.00	112,295.00	58.95	78,185.00	58.00	0.95
งานมาตรฐานและประกันคุณภาพการศึกษา	573,520.00	231,248.00	40.32	342,272.00	58.00	-17.68
โครงการ SDGs	497,400.00	93,375.40	18.77	404,024.60	58.00	-39.23
ศูนย์วิทยาศาสตร์และวิทยาศาสตร์ประยุกต์	400,000.00	215,234.00	53.81	184,766.00	58.00	-4.19

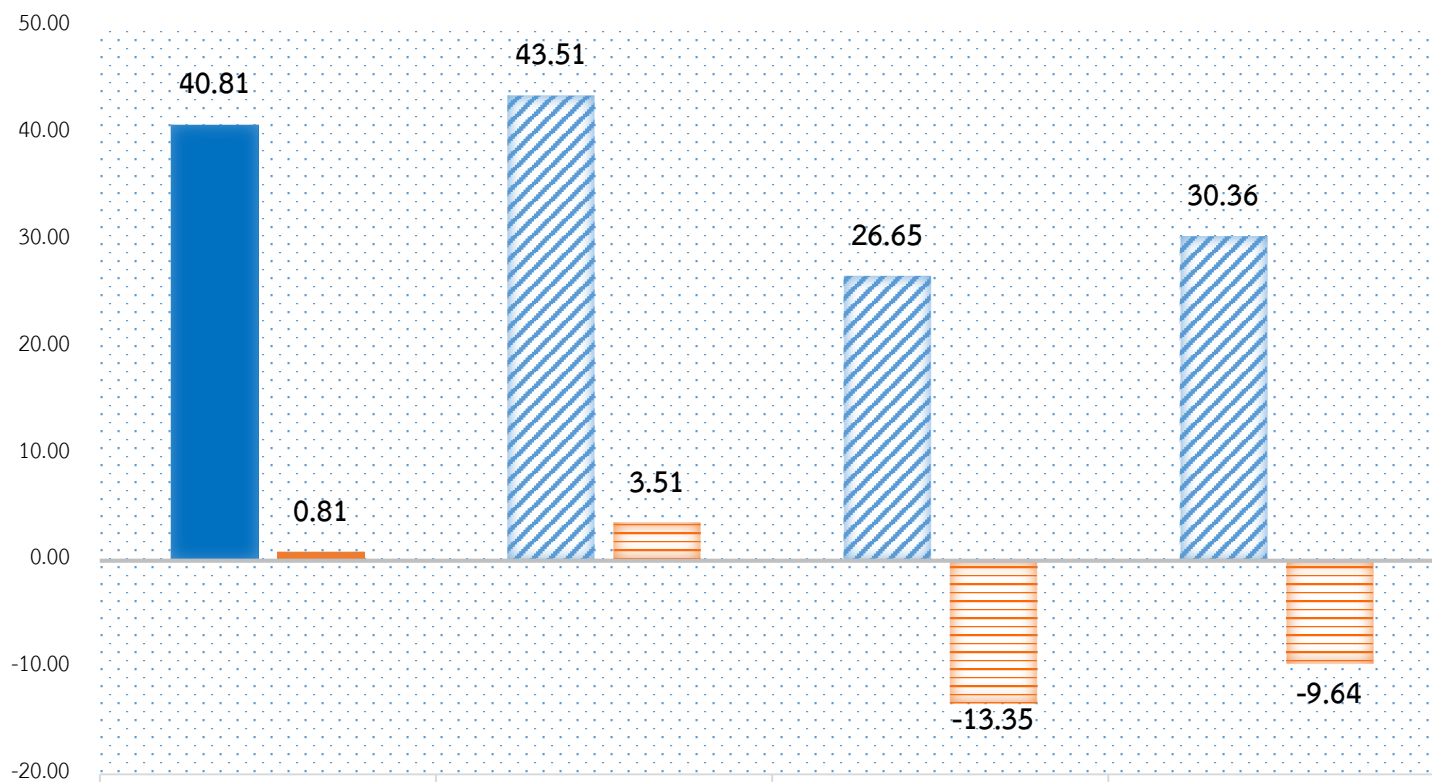
หน่วยงาน	จัดสรร (1)	รวมเบิกจ่าย (2)	ร้อยละ (3) = (2)/(1)	คงเหลือ (4) = (1)-(2)	เป้าหมายรัฐบาล ณ สิ้นไตรมาส 2 (ร้อยละ) (5)	เปรียบเทียบ ณ สิ้นไตรมาส 2 (ร้อยละ) (6) = (3)-(5)
สภาคณาจารย์และข้าราชการ	58,320.00	17,520.00	30.04	40,800.00	58.00	-27.96
มหาวิทยาลัยราชภัฏกำแพงเพชร แม่สอด	1,180,000.00	699,150.80	59.25	480,849.20	58.00	1.25
ศูนย์ภาษา	1,500,000.00	365,820.00	24.39	1,134,180.00	58.00	-33.61
สำนักบริการวิชาการและการจัดการรายได้	1,172,060.00	518,183.00	44.21	653,877.00	58.00	-13.79
บัณฑิตวิทยาลัย	50,000.00	50,000.00	100.00	-	58.00	42.00
คณะพยาบาลศาสตร์	525,000.00	207,975.00	39.61	317,025.00	58.00	-18.39
งบลงทุน	136,292,800.00	12,487,100.00	9.16	123,805,700.00	40.00	-30.84
ค่าครุภัณฑ์	52,824,200.00	11,170,900.00	21.15	41,653,300.00	40.00	-18.85
ค่าที่ดินและสิ่งก่อสร้าง	83,468,600.00	1,316,200.00	1.58	82,152,400.00	40.00	-38.42

หมายเหตุ 1. รายจ่ายงบลงทุนเบิกจ่ายจากสำนักงานอธิการบดี

2. ขอให้ดำเนินการเบิกจ่ายงบประมาณแผ่นดินให้แล้วเสร็จภายในระยะเวลาที่กำหนด ดังนี้

- 1) งบประมาณศาสตร์มหาวิทยาลัยราชภัฏเพื่อการพัฒนาท้องถิ่น วันที่ 21 กรกฎาคม 2566 วันสุดท้ายของการตัดงบและอนุมัติการจัดซื้อจัดจ้าง
วันที่ 31 กรกฎาคม 2566 วันสุดท้ายของการส่งเอกสารเบิกจ่ายที่งานการเงินและบัญชี
- 2) งบประมาณโครงการต่าง ๆ นอกเหนือจากข้อ 1) วันที่ 24 สิงหาคม 2566 วันสุดท้ายของการตัดงบและอนุมัติการจัดซื้อจัดจ้าง
วันที่ 31 สิงหาคม 2566 วันสุดท้ายของการส่งเอกสารเบิกจ่ายที่งานการเงินและบัญชี

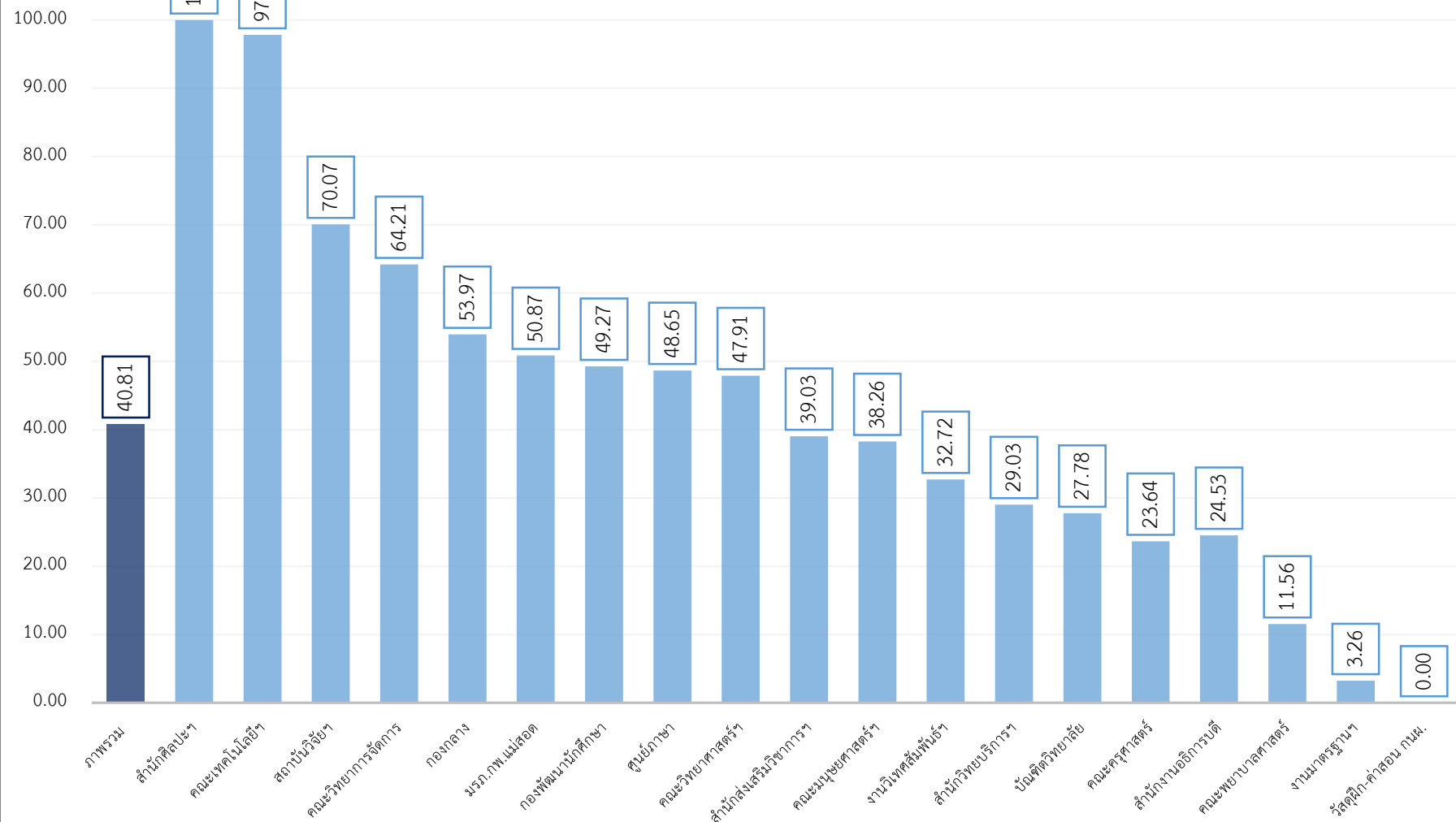
สรุปผลการเบิกจ่ายงบประมาณเงินรายได้ ประจำปีงบประมาณ พ.ศ.2566
 จำแนกตามประเภทงบ ณ สิ้นไตรมาส 2
 (ข้อมูล ณ วันที่ 31 มีนาคม 2566)



■ เบิกจ่ายร้อยละ	ภาพรวม	งบ บ.กศ.	งบ กศ.บป.	งบ บัณฑิต
■ เปรียบเทียบแผน ณ สิ้นไตรมาส 2	40.81	43.51	26.65	30.36
	0.81	3.51	-13.35	-9.64

ร้อยละผลการเบิกจ่ายงบประมาณเงินรายได้ประจำปีงบประมาณ พ.ศ.2566

ณ สิ้นไตรมาส 2



ตารางสรุปภาพรวมผลการเบิกจ่ายงบประมาณเงินรายได้ ประจำปีงบประมาณ พ.ศ.2566

ณ สิ้นไตรมาส 2 (1 ตุลาคม 2565 - 31 มีนาคม 2566)

ณ วันที่ 31 มี.ค.66

ที่	แหล่งงบประมาณ	จัดสรร	รวมเบิกจ่าย	ร้อยละ	คงเหลือ	เป้าหมาย ณ สิ้นไตรมาส 2 (ร้อยละ)	เปรียบเทียบเป้าหมาย ณ สิ้นไตรมาส 2 (ร้อยละ)
1	บ.กศ.	83,716,770.00	36,422,234.36	43.51	47,294,535.64	40.00	3.51
2	กศ.บป.	11,588,240.00	3,088,573.00	26.65	8,499,667.00	40.00	-13.35
3	บัณฑิต	5,909,120.00	1,793,831.57	30.36	4,115,288.43	40.00	-9.64
รวมทั้งสิ้น		101,214,130.00	41,304,638.93	40.81	59,909,491.07	40.00	0.81

ตารางสรุปผลการเบิกจ่ายงบประมาณเงินรายได้ ประจำปีงบประมาณ พ.ศ.2566

จำแนกตามหน่วยงาน ณ สิ้นไตรมาส 2 (1 ตุลาคม 2565 - 31 มีนาคม 2566)

ณ วันที่ 31 มี.ค.66

ที่	หน่วยงาน	จัดสรร	เบิกจ่าย	ร้อยละ	คงเหลือ	เป้าหมาย ณ สิ้นไตรมาส 2 (ร้อยละ)	เปรียบเทียบ ณ สิ้นไตรมาส 2 (ร้อยละ)
1	สำนักศิลปะและวัฒนธรรม	750,000.00	750,000.00	100.00	0.00	40.00	60.00
2	คณะเทคโนโลยีอุตสาหกรรม	138,350.00	135,310.00	97.80	3,040.00	40.00	57.80
3	สถาบันวิจัยและพัฒนา	300,000.00	210,200.00	70.07	89,800.00	40.00	30.07
4	คณะวิทยาการจัดการ	486,110.00	312,140.00	64.21	173,970.00	40.00	24.21
5	กองกลาง	44,384,210.00	23,952,072.77	53.97	20,432,137.23	40.00	13.97
6	มรภ.ภพ.แม่สอด	5,727,650.00	2,913,468.06	50.87	2,814,181.94	40.00	10.87
7	กองพัฒนานักศึกษา	3,678,640.00	1,812,437.00	49.27	1,866,203.00	40.00	9.27
8	ศูนย์ภาษา	2,274,270.00	1,106,525.00	48.65	1,167,745.00	40.00	8.65
9	คณะวิทยาศาสตร์ฯ	194,010.00	92,942.00	47.91	101,068.00	40.00	7.91
10	สำนักส่งเสริมวิชาการฯ	6,798,100.00	2,653,467.00	39.03	4,144,633.00	40.00	-0.97
11	คณะมนุษยศาสตร์ฯ	763,590.00	292,148.00	38.26	471,442.00	40.00	-1.74

ที่	หน่วยงาน	จัดสรร	เบิกจ่าย	ร้อยละ	คงเหลือ	เป้าหมาย ณ สิ้นไตรมาส 2 (ร้อยละ)	เปรียบเทียบ ณ สิ้นไตรมาส 2 (ร้อยละ)
12	งานวิเทศสัมพันธ์ฯ	223,000.00	72,974.00	32.72	150,026.00	40.00	-7.28
13	สำนักวิทยบริการฯ	7,097,490.00	2,060,394.10	29.03	5,037,095.90	40.00	-10.97
14	บัณฑิตวิทยาลัย	4,667,930.00	1,296,903.00	27.78	3,371,027.00	40.00	-12.22
15	คณะครุศาสตร์	5,038,760.00	1,191,320.00	23.64	3,847,440.00	40.00	-16.36
16	สำนักงานอธิการบดี	4,584,700.00	1,124,695.25	24.53	3,460,004.75	40.00	-15.47
17	คณะพยาบาลศาสตร์	11,277,720.00	1,303,142.75	11.56	9,974,577.25	40.00	-28.44
18	งานมาตรฐานฯ	752,280.00	24,500.00	3.26	727,780.00	40.00	-36.74
19	ค่าวัสดุฝึกและค่าสอนรายชั่วโมง	2,077,320.00	0.00	0.00	2,077,320.00	40.00	-40.00
รวมทั้งสิ้น		101,214,130.00	41,304,638.93	40.81	59,909,491.07	40.00	0.81



เอกสารประกอบการประชุมคณะกรรมการบริหารมหาวิทยาลัยราชภัฏกำแพงเพชร

ครั้งที่ 7/2566

เรื่องจากรองอธิการบดีฝ่ายวางแผน ประกันคุณภาพการศึกษา และบริการวิชาการ

รายงานผลการเบิกจ่ายงบประมาณ ประจำปีงบประมาณ พ.ศ.2566

ณ สิ้นไตรมาส 3 (1 ตุลาคม 2565 – 30 มิถุนายน 2566)

วันที่ 11 กรกฎาคม พ.ศ.2566

กองนโยบายและแผน สำนักงานอธิการบดี

รายงานผลการเบิกจ่ายงบประมาณของมหาวิทยาลัยราชภัฏกำแพงเพชร ประจำปีงบประมาณ พ.ศ.2566

ณ สิ้นไตรมาส 3 (1 ตุลาคม 2565 – 30 มิถุนายน 2566)

กองนโยบายและแผน มหาวิทยาลัยราชภัฏกำแพงเพชร ได้จัดทำสรุปผลการเบิกจ่ายงบประมาณประจำปีงบประมาณ พ.ศ.2566 ณ สิ้นไตรมาส 3 ดังนี้

งบประมาณประจำปีงบประมาณ พ.ศ.2566

1. งบประมาณแผ่นดิน

มหาวิทยาลัยราชภัฏกำแพงเพชร ได้รับจัดสรรงบประมาณแผ่นดิน จำนวน 427,025,700.00 บาท มีผลการเบิกจ่ายงบประมาณ ณ สิ้นไตรมาส 3 จำนวน 242,095,060.41 บาท **คิดเป็นร้อยละ 56.69** (ณ วันที่ 30 มิ.ย.66) ภาพรวมผลการเบิกจ่ายต่ำกว่าเป้าหมายรัฐบาล (ร้อยละ 77) อยู่ร้อยละ -20.31 โดยงบรายจ่ายประจำมีผลการเบิกจ่ายต่ำกว่าเป้าหมายรัฐบาล (ร้อยละ 80) อยู่ร้อยละ -7.23 และงบลงทุนผลการเบิกจ่ายต่ำกว่าเป้าหมายรัฐบาล (ร้อยละ 65) อยู่ร้อยละ -42.59 เรียงลำดับผลการเบิกจ่ายที่ต่ำกว่าเป้าหมายจากมากไปน้อย ดังนี้

1. งบบุคลากรร้อยละ -8.56 โดยเบิกจ่ายจากสำนักงานอธิการบดี เป็นเงินเดือน ค่าจ้างประจำ พนักงานราชการ และค่าจ้างชั่วคราว
2. งบลงทุนร้อยละ -42.59 โดยเบิกจ่ายจากสำนักงานอธิการบดี
3. งบดำเนินงาน ร้อยละ -2.50 โดยเบิกจ่ายจากสำนักงานอธิการบดี
4. งบเงินอุดหนุนร้อยละ -7.11 ผลการเบิกจ่ายต่ำกว่าเป้าหมาย ได้แก่ 1) งานตรวจสอบภายใน -54.04 2) ศูนย์ภาษา -44.67 3) โครงการ SDGs -42.36
- 4) งานสภาคณาจารย์และข้าราชการ -36.76 และ 5) กองนโยบายและแผน -35.15

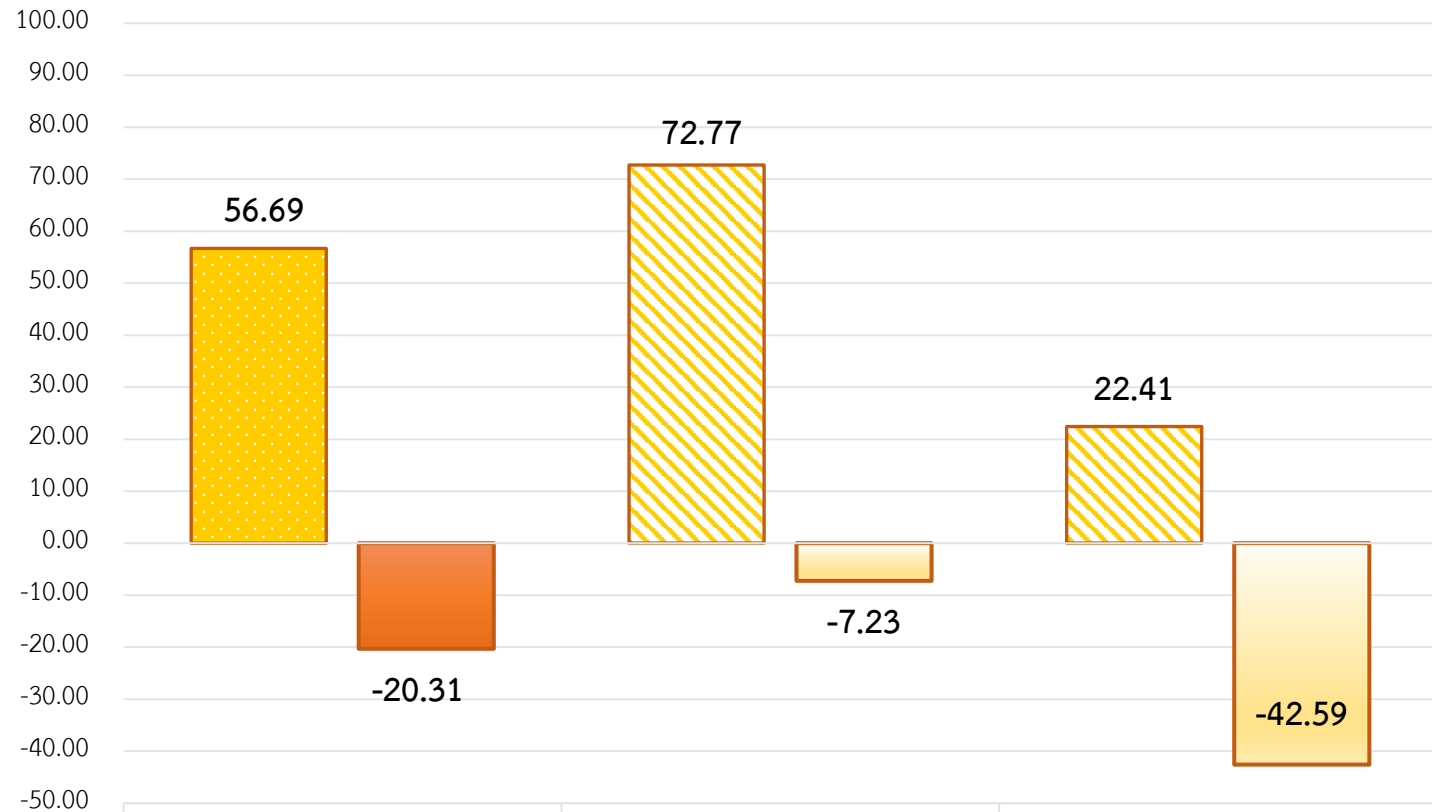
2. งบประมาณเงินรายได้

มหาวิทยาลัยราชภัฏกำแพงเพชร ได้รับอนุมัติงบประมาณเงินรายได้ (งบ บ.กศ., กศ.บป., บัณฑิต) จำนวน 101,214,130.00 บาท มีผลการเบิกจ่าย ณ สิ้นไตรมาส 3 จำนวน 63,829,029.05 บาท **คิดเป็นร้อยละ 63.06** (ณ วันที่ 30 มิ.ย.66) ภาพรวมผลการเบิกจ่ายต่ำกว่าเป้าหมาย (ร้อยละ 65) อยู่ร้อยละ -1.94

สรุปผลการเบิกจ่ายงบประมาณแผ่นดิน ประจำปีงบประมาณ พ.ศ.2566

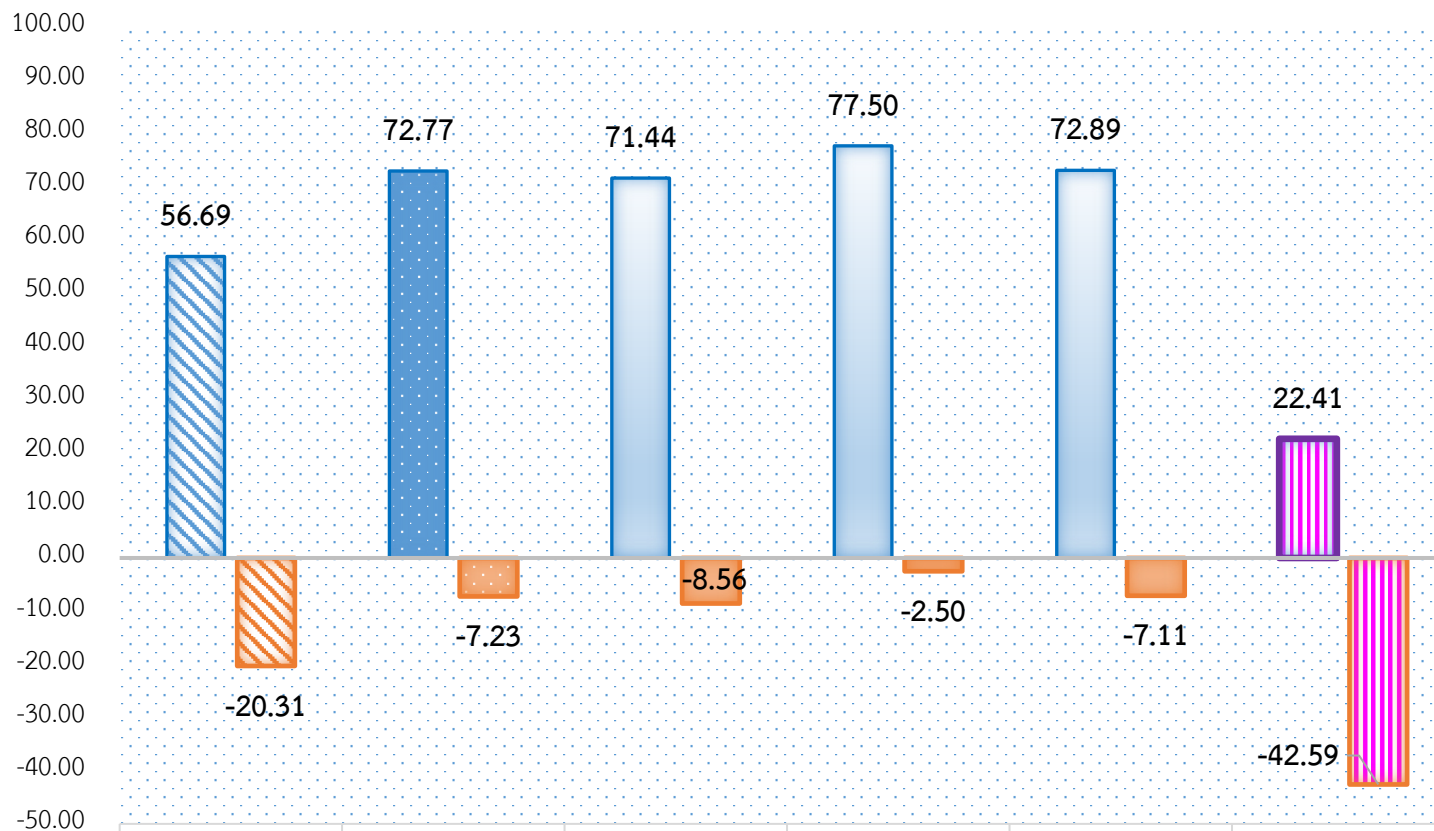
จำแนกตามหมวดรายจ่าย ณ สิ้นไตรมาส 3

(ข้อมูล ณ วันที่ 30 มิถุนายน 2566)



	ภาพรวม	รายจ่ายประจำ	รายจ่ายงบลงทุน
ผลเบิกจ่าย	56.69	72.77	22.41
เทียบเป้าหมายเบิกจ่ายสะสม	-20.31	-7.23	-42.59

สรุปผลการเบิกจ่ายงบประมาณแผ่นดิน ประจำปีงบประมาณ พ.ศ.2566
 จำแนกตามหมวดรายจ่าย ณ สิ้นไตรมาส 3
 (ข้อมูล ณ วันที่ 30 มิถุนายน 2566)



■ ร้อยละ	ภาพรวม	รายจ่ายประจำ	งบบุคลากร	งบดำเนินงาน	งบเงินอุดหนุน	รายจ่ายงบลงทุน
	56.69	72.77	71.44	77.50	72.89	22.41
■ เปรียบเทียบ ณ สิ้นไตรมาส 3	-20.31	-7.23	-8.56	-2.50	-7.11	-42.59

ตารางสรุปผลการเบิกจ่ายงบประมาณแผ่นดิน ประจำปีงบประมาณ พ.ศ.2566

ประจำเดือน มิถุนายน พ.ศ.2566 (ณ สิ้นไตรมาส 3)

ณ วันที่ 30 มิ.ย.66

หน่วยงาน	จัดสรร (1)	รวมเบิกจ่าย (2)	ร้อยละ (3) = (2)/(1)	คงเหลือ (4) = (1)-(2)	เป้าหมายรัฐบาล ณ สิ้นไตรมาส 3 (ร้อยละ) (5)	เปรียบเทียบ ณ สิ้นไตรมาส 3 (ร้อยละ) (6) = (3)-(5)
ภาพรวม	427,025,700.00	242,095,060.41	56.69	184,930,639.59	77.00	-20.31
ภาพรวมรายจ่ายประจำ	290,732,900.00	211,552,628.60	72.77	79,180,271.40	80.00	-7.23
รายจ่ายงบลงทุน	136,292,800.00	30,542,431.81	22.41	105,750,368.19	65.00	-42.59
งบบุคลากร	50,228,400.00	35,881,225.65	71.44	14,347,174.35	80.00	-8.56
สำนักงานอธิการบดี	50,228,400.00	35,881,225.65	71.44	14,347,174.35	80.00	-8.56
งบดำเนินงาน	7,901,600.00	6,123,494.08	77.50	1,778,105.92	80.00	-2.50
สำนักงานอธิการบดี	7,901,600.00	6,123,494.08	77.50	1,778,105.92	80.00	-2.50
งบเงินอุดหนุน	232,602,900.00	169,547,908.87	72.89	63,054,991.13	80.00	-7.11
คณะครุศาสตร์	7,036,300.00	6,089,244.86	86.54	947,055.14	80.00	6.54
คณะมนุษยศาสตร์และสังคมศาสตร์	2,941,420.00	1,719,482.00	58.46	1,221,938.00	80.00	-21.54
คณะวิทยาการจัดการ	2,383,020.00	1,858,951.00	78.01	524,069.00	80.00	-1.99
คณะวิทยาศาสตร์และเทคโนโลยี	2,939,240.00	2,097,475.40	71.36	841,764.60	80.00	-8.64
คณะเทคโนโลยีอุตสาหกรรม	2,330,670.00	1,736,060.11	74.49	594,609.89	80.00	-5.51

หน่วยงาน	จัดสรร (1)	รวมเบิกจ่าย (2)	ร้อยละ (3) = (2)/(1)	คงเหลือ (4) = (1)-(2)	เป้าหมายรัฐบาล ณ สิ้นไตรมาส 3 (ร้อยละ) (5)	เปรียบเทียบ ณ สิ้นไตรมาส 3 (ร้อยละ) (6) = (3)-(5)
สถาบันวิจัยและพัฒนา	1,583,370.00	1,509,970.00	95.36	73,400.00	80.00	15.36
สำนักวิทยบริการและเทคโนโลยีสารสนเทศ	1,060,000.00	796,110.00	75.10	263,890.00	80.00	-4.90
สำนักส่งเสริมวิชาการและงานทะเบียน	1,046,440.00	699,058.00	66.80	347,382.00	80.00	-13.20
สำนักศิลปะและวัฒนธรรม	770,490.00	688,250.00	89.33	82,240.00	80.00	9.33
ค่าใช้จ่ายบุคลากรภาครัฐ สำนักงานอธิการบดี	188,505,100.00	134,833,205.03	71.53	53,671,894.97	80.00	-8.47
สำนักงานอธิการบดี	11,927,200.00	12,060,804.79	101.12	-133,604.79	80.00	21.12
กองกลาง สำนักงานอธิการบดี	1,432,080.00	787,480.00	54.99	644,600.00	80.00	-25.01
กองนโยบายและแผน สำนักงานอธิการบดี	721,120.00	323,419.00	44.85	397,701.00	80.00	-35.15
กองนโยบายและแผน งบวัสดุฝึก	236,000.00	-	-	236,000.00	80.00	-80.00
กองพัฒนานักศึกษา สำนักงานอธิการบดี	1,479,350.00	864,708.00	58.45	614,642.00	80.00	-21.55
งานตรวจสอบภายใน	64,320.00	16,699.00	25.96	47,621.00	80.00	-54.04
งานวิเทศสัมพันธ์ และกิจการอาเซียน	190,480.00	156,911.48	82.38	33,568.52	80.00	2.38
งานมาตรฐานและประกันคุณภาพการศึกษา	573,520.00	446,413.00	77.84	127,107.00	80.00	-2.16
โครงการ SDGs	497,400.00	187,205.40	37.64	310,194.60	80.00	-42.36
ศูนย์วิทยาศาสตร์และวิทยาศาสตร์ประยุกต์	400,000.00	253,034.00	63.26	146,966.00	80.00	-16.74

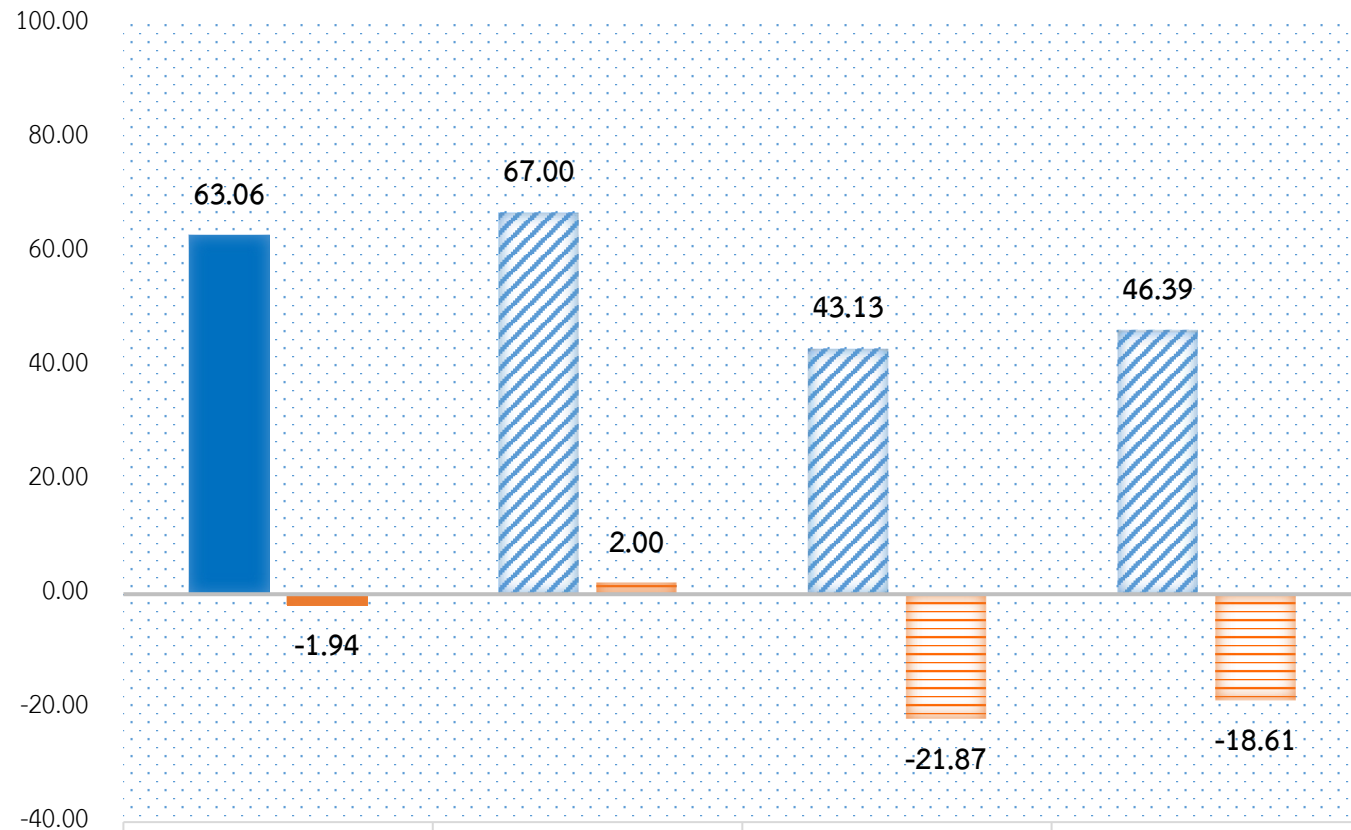
หน่วยงาน	จัดสรร (1)	รวมเบิกจ่าย (2)	ร้อยละ (3) = (2)/(1)	คงเหลือ (4) = (1)-(2)	เป้าหมายรัฐบาล ณ สิ้นไตรมาส 3 (ร้อยละ) (5)	เปรียบเทียบ ณ สิ้นไตรมาส 3 (ร้อยละ) (6) = (3)-(5)
สภาคณาจารย์และข้าราชการ	58,320.00	25,220.00	43.24	33,100.00	80.00	-36.76
มหาวิทยาลัยราชภัฏกำแพงเพชร แม่สอด	1,180,000.00	905,065.80	76.70	274,934.20	80.00	-3.30
ศูนย์ภาษา	1,500,000.00	529,920.00	35.33	970,080.00	80.00	-44.67
สำนักบริการวิชาการและการจัดการรายได้	1,172,060.00	707,847.00	60.39	464,213.00	80.00	-19.61
บัณฑิตวิทยาลัย	50,000.00	50,000.00	100.00	-	80.00	-
คณะพยาบาลศาสตร์	525,000.00	205,375.00	39.12	319,625.00	80.00	-40.88
งบลงทุน	136,292,800.00	30,542,431.81	22.41	105,750,368.19	65.00	-42.59
ค่าครุภัณฑ์	52,824,200.00	26,218,431.81	49.63	26,605,768.19	65.00	-15.37
ค่าที่ดินและสิ่งก่อสร้าง	83,468,600.00	4,324,000.00	5.18	79,144,600.00	65.00	-59.82

หมายเหตุ 1. รายจ่ายงบลงทุนเบิกจ่ายจากสำนักงานอธิการบดี

2. ขอให้ดำเนินการเบิกจ่ายงบประมาณแผ่นดินให้แล้วเสร็จภายในระยะเวลาที่กำหนด ดังนี้

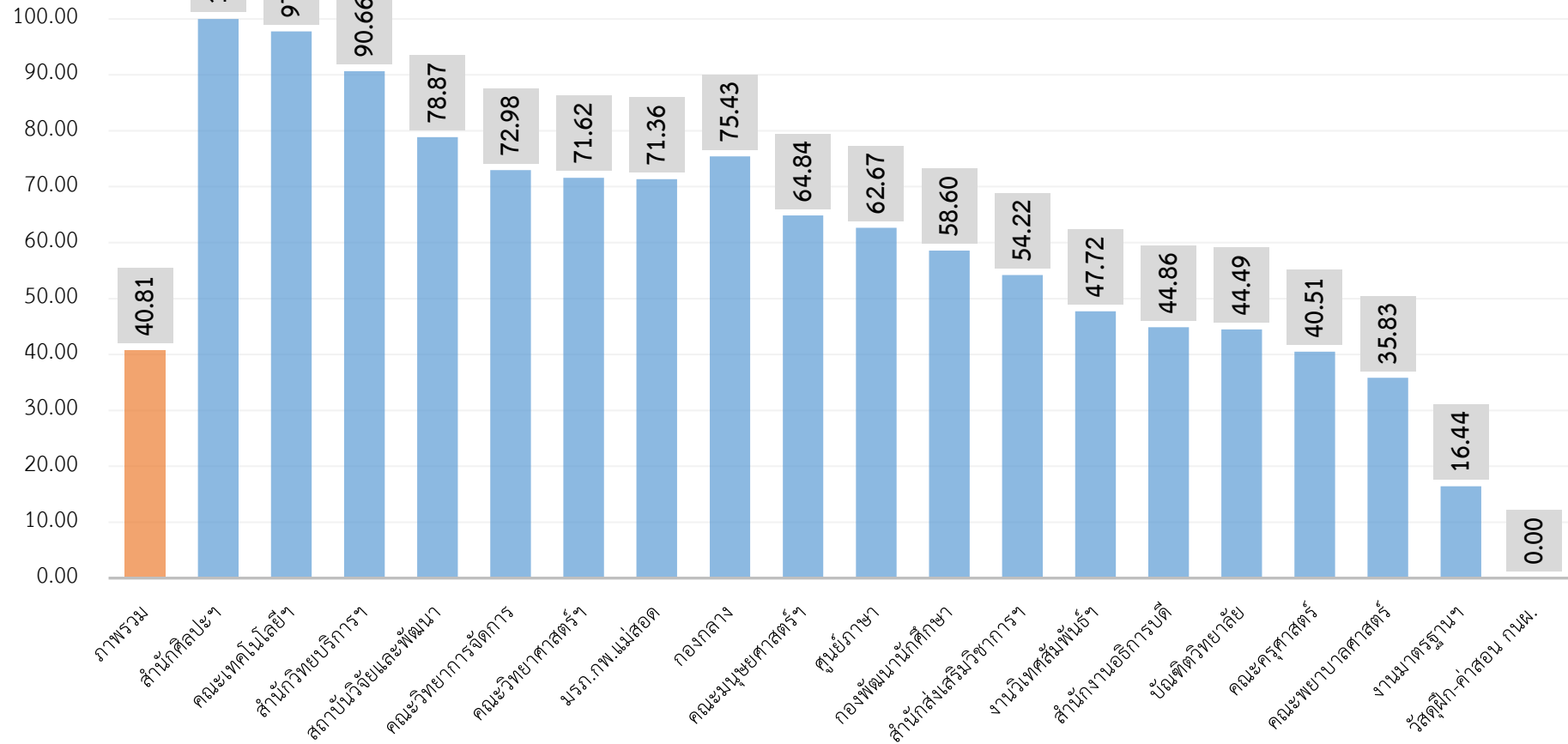
- 1) งบประมาณศาสตร์มหาวิทยาลัยราชภัฏเพื่อการพัฒนาท้องถิ่น วันที่ 21 กรกฎาคม 2566 วันสุดท้ายของการตัดงบและอนุมัติการจัดซื้อจัดจ้าง
วันที่ 31 กรกฎาคม 2566 วันสุดท้ายของการส่งเอกสารเบิกจ่ายที่งานการเงินและบัญชี
- 2) งบประมาณโครงการต่าง ๆ นอกเหนือจากข้อ 1) วันที่ 24 สิงหาคม 2566 วันสุดท้ายของการตัดงบและอนุมัติการจัดซื้อจัดจ้าง
วันที่ 31 สิงหาคม 2566 วันสุดท้ายของการส่งเอกสารเบิกจ่ายที่งานการเงินและบัญชี

สรุปผลการเบิกจ่ายงบประมาณเงินรายได้ ประจำปีงบประมาณ พ.ศ.2566
 จำแนกตามประเภทงบ ณ สิ้นไตรมาส 3
 (ข้อมูล ณ วันที่ 30 มิถุนายน 2566)



■ เบิกจ่ายร้อยละ	63.06	67.00	43.13	46.39
■ เปรียบเทียบแผน ณ สิ้นไตรมาส 3	-1.94	2.00	-21.87	-18.61

ร้อยละผลการเบิกจ่ายงบประมาณเงินรายได้ประจำปีงบประมาณ พ.ศ.2566
ณ สิ้นไตรมาส 3



ตารางสรุปภาพรวมผลการเบิกจ่ายงบประมาณเงินรายได้ ประจำปีงบประมาณ พ.ศ.2566

ณ สิ้นไตรมาส 3 (1 ตุลาคม 2565 - 30 มิถุนายน 2566)

ณ วันที่ 30 มิ.ย.66

ที่	แหล่งงบประมาณ	จัดสรร	รวมเบิกจ่าย	ร้อยละ	คงเหลือ	เป้าหมาย ณ สิ้นไตรมาส 3 (ร้อยละ)	เปรียบเทียบเป้าหมาย ณ สิ้นไตรมาส 3 (ร้อยละ)
1	บ.กศ.	83,716,770.00	56,090,202.88	67.00	27,626,567.12	65.00	2.00
2	กศ.บป.	11,588,240.00	4,997,820.60	43.13	6,590,419.40	65.00	-21.87
3	บัณฑิต	5,909,120.00	2,741,005.57	46.39	3,168,114.43	65.00	-18.61
รวมทั้งสิ้น		101,214,130.00	63,829,029.05	63.06	37,385,100.95	65.00	-1.94

ตารางสรุปผลการเบิกจ่ายงบประมาณเงินรายได้ ประจำปีงบประมาณ พ.ศ.2566

จำแนกตามหน่วยงาน ณ สิ้นไตรมาส 3 (1 ตุลาคม 2565 – 30 มิถุนายน 2566)

ณ วันที่ 30 มิ.ย.66

ที่	หน่วยงาน	จัดสรร	เบิกจ่าย	ร้อยละ	คงเหลือ	เป้าหมาย ณ สิ้นไตรมาส 3 (ร้อยละ)	เปรียบเทียบ ณ สิ้นไตรมาส 3 (ร้อยละ)
1	สำนักศิลปะและวัฒนธรรม	773,500.00	773,500.00	100.00	-	65.00	35.00
2	คณะเทคโนโลยีอุตสาหกรรม	138,350.00	135,310.00	97.80	3,040.00	65.00	32.80
3	สถาบันวิจัยและพัฒนา	7,097,490.00	6,434,508.10	90.66	662,981.90	65.00	25.66
4	คณะวิทยาการจัดการ	300,000.00	236,600.00	78.87	63,400.00	65.00	13.87
5	กองกลาง	486,110.00	354,760.00	72.98	131,350.00	65.00	7.98
6	มรภ.ภพ.แม่สอด	194,010.00	138,942.00	71.62	55,068.00	65.00	6.62
7	กองพัฒนานักศึกษา	5,727,650.00	4,087,061.06	71.36	1,640,588.94	65.00	6.36
8	ศูนย์ภาษา	44,360,710.00	33,462,075.59	75.43	10,898,634.41	65.00	10.43
9	คณะวิทยาศาสตร์ฯ	763,590.00	495,127.00	64.84	268,463.00	65.00	-0.16
10	สำนักส่งเสริมวิชาการฯ	2,274,270.00	1,425,339.60	62.67	848,930.40	65.00	-2.33
11	คณะมนุษยศาสตร์ฯ	3,678,640.00	2,155,662.00	58.60	1,522,978.00	65.00	-6.40

ที่	หน่วยงาน	จัดสรร	เบิกจ่าย	ร้อยละ	คงเหลือ	เป้าหมาย ณ สิ้นไตรมาส 3 (ร้อยละ)	เปรียบเทียบ ณ สิ้นไตรมาส 3 (ร้อยละ)
12	งานวิเทศสัมพันธ์ฯ	6,798,100.00	3,685,606.00	54.22	3,112,494.00	65.00	-10.78
13	สำนักวิทยบริการฯ	223,000.00	106,404.45	47.72	116,595.55	65.00	-17.29
14	บัณฑิตวิทยาลัย	4,584,700.00	2,056,554.90	44.86	2,528,145.10	65.00	-20.14
15	คณะครุศาสตร์	4,667,930.00	2,076,627.00	44.49	2,591,303.00	65.00	-20.51
16	สำนักงานอธิการบดี	5,038,760.00	2,040,970.00	40.51	2,997,790.00	65.00	-24.49
17	คณะพยาบาลศาสตร์	11,277,720.00	4,040,281.35	35.83	7,237,438.65	65.00	-29.17
18	งานมาตรฐานฯ	752,280.00	123,700.00	16.44	628,580.00	65.00	-48.56
19	ค่าวัสดุฝึกและค่าสอนรายชั่วโมง	2,077,320.00	-	-	2,077,320.00	65.00	-65.00
รวมทั้งสิ้น		101,214,130.00	63,829,029.05	63.06	37,385,100.95	65.00	-1.94



เอกสารประกอบการประชุมคณะกรรมการบริหารมหาวิทยาลัยราชภัฏกำแพงเพชร

ครั้งที่ 10/2566

เรื่องจากรองอธิการบดีฝ่ายวางแผน และประกันคุณภาพการศึกษา
รายงานผลการเบิกจ่ายงบประมาณ ประจำปีงบประมาณ พ.ศ.2566
ณ สิ้นไตรมาส 4 (1 ตุลาคม 2565 – 30 กันยายน 2566)

วันที่ 10 ตุลาคม พ.ศ.2566

กองนโยบายและแผน สำนักงานอธิการบดี

รายงานผลการเบิกจ่ายงบประมาณของมหาวิทยาลัยราชภัฏกำแพงเพชร ประจำปีงบประมาณ พ.ศ.2566

ณ สิ้นไตรมาส 4 (1 ตุลาคม 2565 – 30 กันยายน 2566)

กองนโยบายและแผน มหาวิทยาลัยราชภัฏกำแพงเพชร ได้จัดทำสรุปผลการเบิกจ่ายงบประมาณประจำปีงบประมาณ พ.ศ.2566 ณ สิ้นไตรมาส 4 ดังนี้

งบประมาณประจำปีงบประมาณ พ.ศ.2566

1. งบประมาณแผ่นดิน

มหาวิทยาลัยราชภัฏกำแพงเพชร ได้รับจัดสรรงบประมาณแผ่นดิน จำนวน 427,136,523.38 บาท มีผลการเบิกจ่ายงบประมาณ ณ สิ้นไตรมาส 4 จำนวน 364,975,152.31 บาท **คิดเป็นร้อยละ 85.45** (ณ วันที่ 30 ก.ย.66) ภาพรวมผลการเบิกจ่ายต่ำกว่าเป้าหมายรัฐบาล (ร้อยละ 100) อยู่ร้อยละ -14.15 โดยงบรายจ่ายประจำมีผลการเบิกจ่ายต่ำกว่าเป้าหมายรัฐบาล (ร้อยละ 100) อยู่ร้อยละ -3.18 และงบลงทุนผลการเบิกจ่ายต่ำกว่าเป้าหมายรัฐบาล (ร้อยละ 100) อยู่ร้อยละ -41.58 เรียงลำดับผลการเบิกจ่ายที่ต่ำกว่าเป้าหมายจากมากไปน้อย ดังนี้

1. งบลงทุนร้อยละ -41.58 โดยเบิกจ่ายจากสำนักงานอธิการบดี
2. งบเงินอุดหนุนร้อยละ -7.11 ผลการเบิกจ่ายต่ำกว่าเป้าหมาย ได้แก่ 1) งานสภาคณาจารย์และข้าราชการ -20.61 2) กองพัฒนานักศึกษา -17.48
- 3) โครงการ SDGs -13.54 และ 4) งานตรวจสอบภายใน -12.04 และ 5) สำนักส่งเสริมวิชาการและงานทะเบียน -10.31
3. งบบุคลากรร้อยละ -3.52 โดยเบิกจ่ายจากสำนักงานอธิการบดี เป็นเงินเดือน ค่าจ้างประจำ พนักงานราชการ และค่าจ้างชั่วคราว
4. งบดำเนินงาน ร้อยละ -0.31 โดยเบิกจ่ายจากสำนักงานอธิการบดี

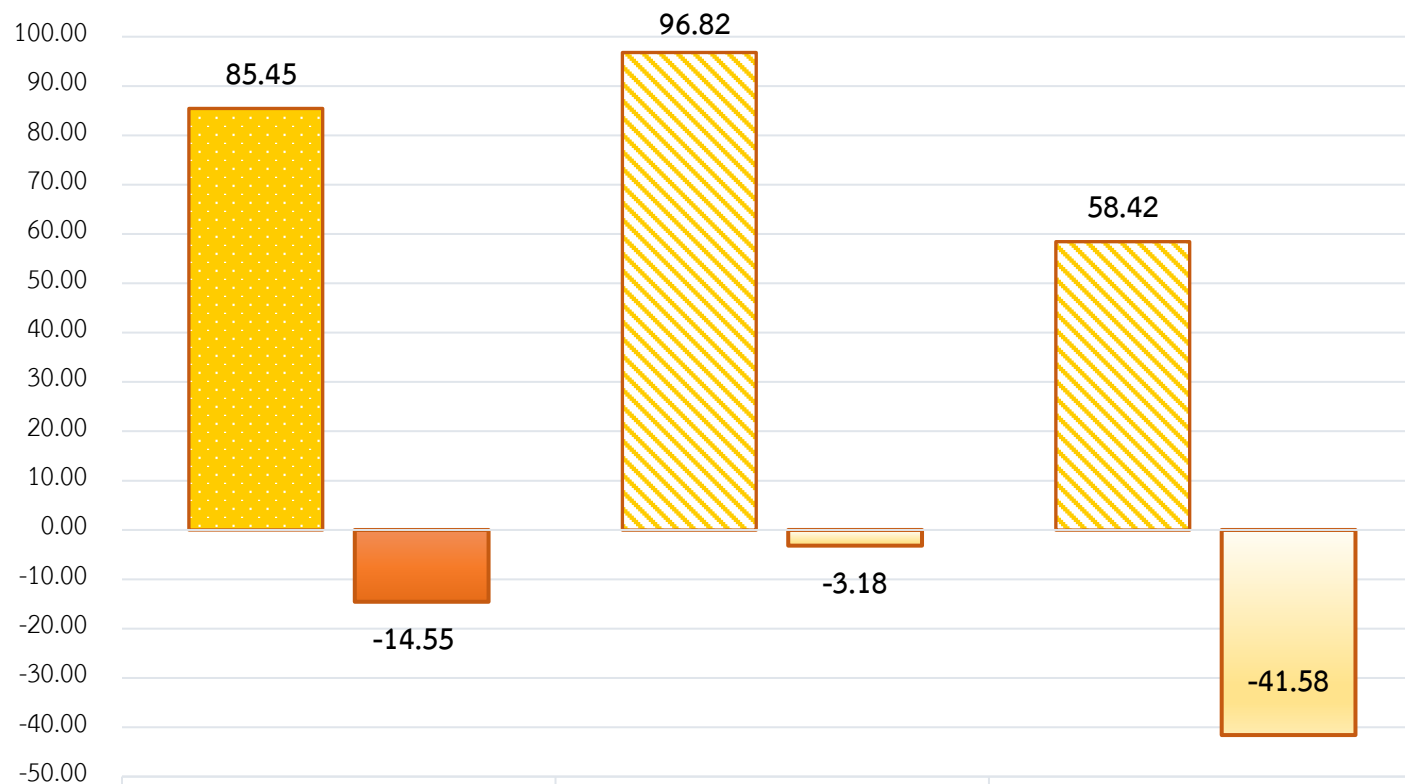
2. งบประมาณเงินรายได้

มหาวิทยาลัยราชภัฏกำแพงเพชร ได้รับอนุมัติงบประมาณเงินรายได้ (งบ บ.กศ., กศ.บป., บัณฑิต) จำนวน 102,064,130.00 บาท มีผลการเบิกจ่าย ณ สิ้นไตรมาส 4 จำนวน 90,198,410.64 บาท **คิดเป็นร้อยละ 88.37** (ณ วันที่ 30 ก.ย.66) ภาพรวมผลการเบิกจ่ายต่ำกว่าเป้าหมาย (ร้อยละ 90) อยู่ร้อยละ -1.63

สรุปผลการเบิกจ่ายงบประมาณแผ่นดิน ประจำปีงบประมาณ พ.ศ.2566

จำแนกตามหมวดรายจ่าย ณ สิ้นไตรมาส 4

(ข้อมูล ณ วันที่ 30 กันยายน 2566)

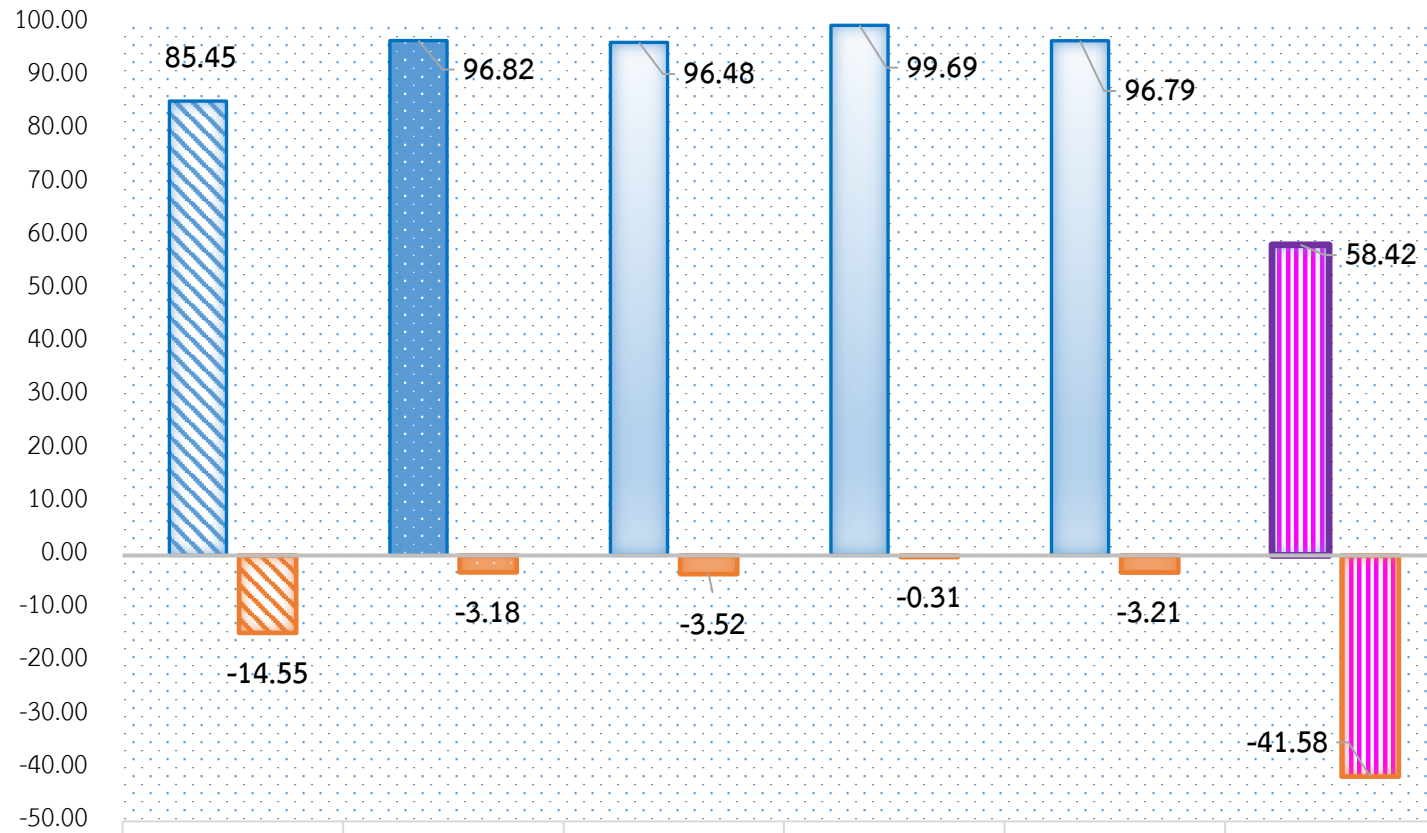


	ภาพรวม	รายจ่ายประจำ	รายจ่ายลงทุน
ผลเบิกจ่าย	85.45	96.82	58.42
เทียบเป้าหมายเบิกจ่ายสะสม	-14.55	-3.18	-41.58

สรุปผลการเบิกจ่ายงบประมาณแผ่นดิน ประจำปีงบประมาณ พ.ศ.2566

จำแนกตามหมวดรายจ่าย ณ สิ้นไตรมาส 4

(ข้อมูล ณ วันที่ 30 กันยายน 2566)



■ ร้อยละ	85.45	96.82	96.48	99.69	96.79	58.42
■ เปรียบเทียบกับ สิ้นไตรมาส 4	-14.55	-3.18	-3.52	-0.31	-3.21	-41.58

ตารางสรุปผลการเบิกจ่ายงบประมาณแผ่นดิน ประจำปีงบประมาณ พ.ศ.2566

ประจำเดือน กันยายน พ.ศ.2566 (ณ สิ้นไตรมาส 4)

ณ วันที่ 30 ก.ย.66

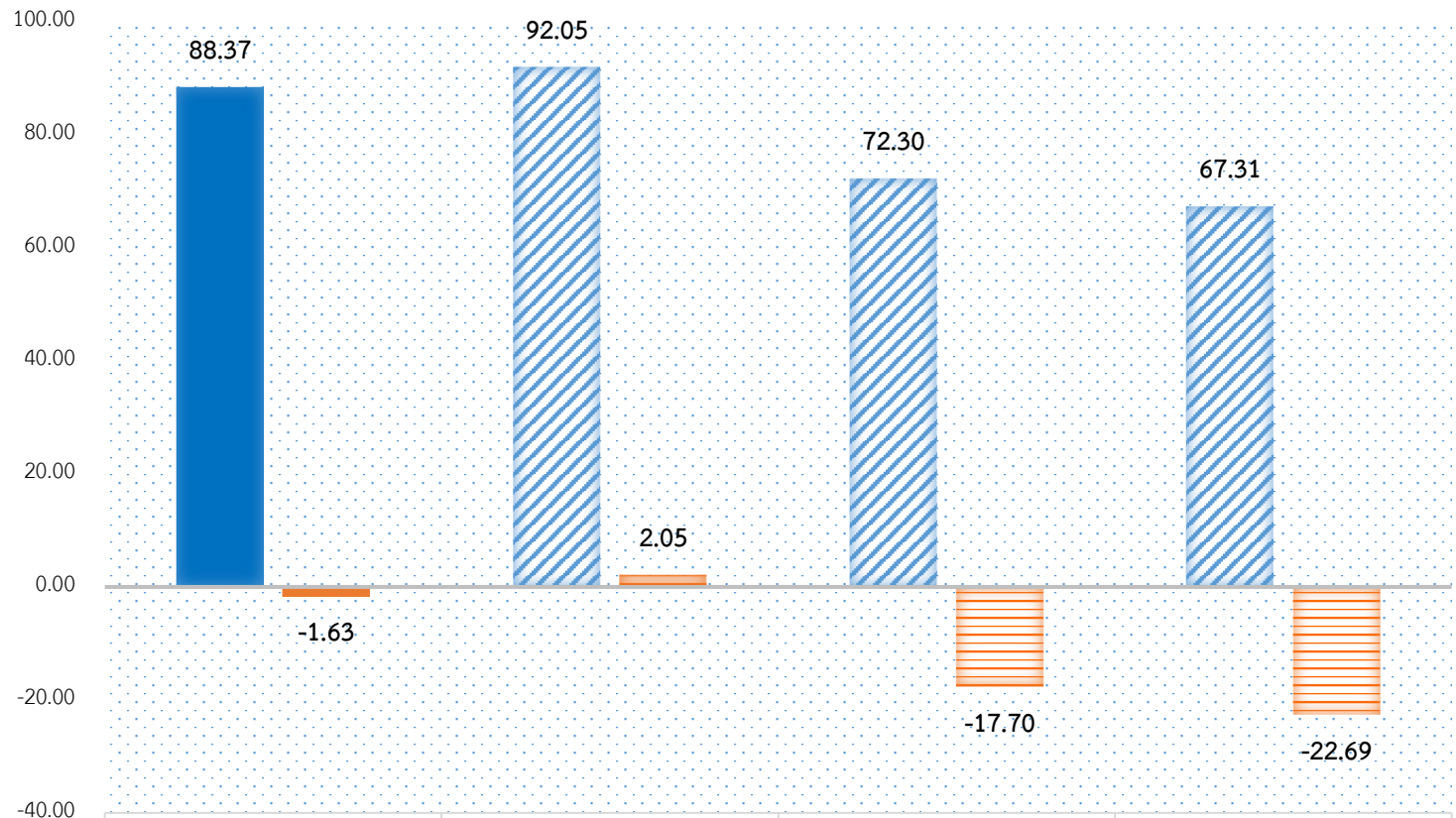
หน่วยงาน	จัดสรร (1)	รวมเบิกจ่าย (2)	ร้อยละ (3) = (2)/(1)	คงเหลือ (4) = (1)-(2)	เป้าหมายรัฐบาล ณ สิ้นไตรมาส 4 (ร้อยละ) (5)	เปรียบเทียบ ณ สิ้นไตรมาส 4 (ร้อยละ) (6) = (3)-(5)
ภาพรวม	427,136,523.38	364,975,152.31	85.45	62,161,371.07	100.00	-14.55
ภาพรวมรายจ่ายประจำ	300,604,611.57	291,052,148.50	96.82	9,552,463.07	100.00	-3.18
รายจ่ายงบลงทุน	126,531,911.81	73,923,003.81	58.42	52,608,908.00	100.00	-41.58
งบบุคลากร	49,881,540.29	48,127,393.05	96.48	1,754,147.24	100.00	-3.52
สำนักงานอธิการบดี	49,881,540.29	48,127,393.05	96.48	1,754,147.24	100.00	-3.52
งบดำเนินงาน	8,257,796.71	8,232,334.08	99.69	25,462.63	100.00	-0.31
สำนักงานอธิการบดี	8,257,796.71	8,232,334.08	99.69	25,462.63	100.00	-0.31
งบเงินอุดหนุน	242,465,274.57	234,692,421.37	96.79	7,772,853.20	100.00	-3.21
คณะครุศาสตร์	7,037,420.00	6,974,569.66	99.11	62,850.34	100.00	-0.89
คณะมนุษยศาสตร์และสังคมศาสตร์	2,840,102.00	2,817,120.00	99.19	22,982.00	100.00	-0.81
คณะวิทยาการจัดการ	2,409,400.00	2,279,627.10	94.61	129,772.90	100.00	-5.39
คณะวิทยาศาสตร์และเทคโนโลยี	3,062,640.00	3,009,135.70	98.25	53,504.30	100.00	-1.75
คณะเทคโนโลยีอุตสาหกรรม	2,346,710.00	2,278,016.71	97.07	68,693.29	100.00	-2.93

หน่วยงาน	จัดสรร (1)	รวมเบิกจ่าย (2)	ร้อยละ (3) = (2)/(1)	คงเหลือ (4) = (1)-(2)	เป้าหมายรัฐบาล ณ สิ้นไตรมาส 4 (ร้อยละ) (5)	เปรียบเทียบ ณ สิ้นไตรมาส 4 (ร้อยละ) (6) = (3)-(5)
สถาบันวิจัยและพัฒนา	1,583,370.00	1,571,390.00	99.24	11,980.00	100.00	-0.76
สำนักวิทยบริการและเทคโนโลยีสารสนเทศ	1,230,000.00	1,230,000.00	100.00	-	100.00	0.00
สำนักส่งเสริมวิชาการและงานทะเบียน	940,445.00	843,441.00	89.69	97,004.00	100.00	-10.31
สำนักศิลปะและวัฒนธรรม	770,490.00	769,690.00	99.90	800.00	100.00	-0.10
ค่าใช้จ่ายบุคลากรภาครัฐ สำนักงานอธิการบดี	188,606,586.38	182,864,032.58	96.96	5,742,553.80	100.00	-3.04
สำนักงานอธิการบดี	21,719,235.19	20,934,819.19	96.39	784,416.00	100.00	-3.61
กองกลาง สำนักงานอธิการบดี	1,432,080.00	1,311,586.00	91.59	120,494.00	100.00	-8.41
กองนโยบายและแผน สำนักงานอธิการบดี	730,920.00	709,671.00	97.09	21,249.00	100.00	-2.91
กองนโยบายและแผน งบวัสดุฝึก	173,440.00	-	-	173,440.00	100.00	-100.00
กองพัฒนานักศึกษา สำนักงานอธิการบดี	1,517,990.00	1,252,660.00	82.52	265,330.00	100.00	-17.48
งานตรวจสอบภายใน	64,320.00	56,573.00	87.96	7,747.00	100.00	-12.04
งานวิเทศสัมพันธ์ และกิจการอาเซียน	190,480.00	177,571.48	93.22	12,908.52	100.00	-6.78
งานมาตรฐานและประกันคุณภาพการศึกษา	598,562.00	585,957.00	97.89	12,605.00	100.00	-2.11
โครงการ SDGs	447,400.00	386,833.40	86.46	60,566.60	100.00	-13.54
ศูนย์วิทยาศาสตร์และวิทยาศาสตร์ประยุกต์	400,000.00	375,334.00	93.83	24,666.00	100.00	-6.17

หน่วยงาน	จัดสรร (1)	รวมเบิกจ่าย (2)	ร้อยละ (3) = (2)/(1)	คงเหลือ (4) = (1)-(2)	เป้าหมายรัฐบาล ณ สิ้นไตรมาส 4 (ร้อยละ) (5)	เปรียบเทียบ ณ สิ้นไตรมาส 4 (ร้อยละ) (6) = (3)-(5)
สภาคณาจารย์และข้าราชการ	58,320.00	46,300.00	79.39	12,020.00	100.00	-20.61
มหาวิทยาลัยราชภัฏกำแพงเพชร แม่สอด	1,180,000.00	1,101,328.80	93.33	78,671.20	100.00	-6.67
ศูนย์ภาษา	1,500,000.00	1,500,000.00	100.00	-	100.00	0.00
สำนักบริการวิชาการและการจัดการรายได้	1,101,618.00	1,101,389.75	99.98	228.25	100.00	-0.02
บัณฑิตวิทยาลัย	50,000.00	50,000.00	100.00	-	100.00	0.00
คณะพยาบาลศาสตร์	473,746.00	465,375.00	98.23	8,371.00	100.00	-1.77
งบลงทุน	126,531,911.81	73,923,003.81	58.42	52,608,908.00	100.00	-41.58
ค่าครุภัณฑ์	51,001,311.81	51,001,311.81	100.00	-	100.00	0.00
ค่าที่ดินและสิ่งก่อสร้าง	75,530,600.00	22,921,692.00	30.35	52,608,908.00	100.00	-69.65

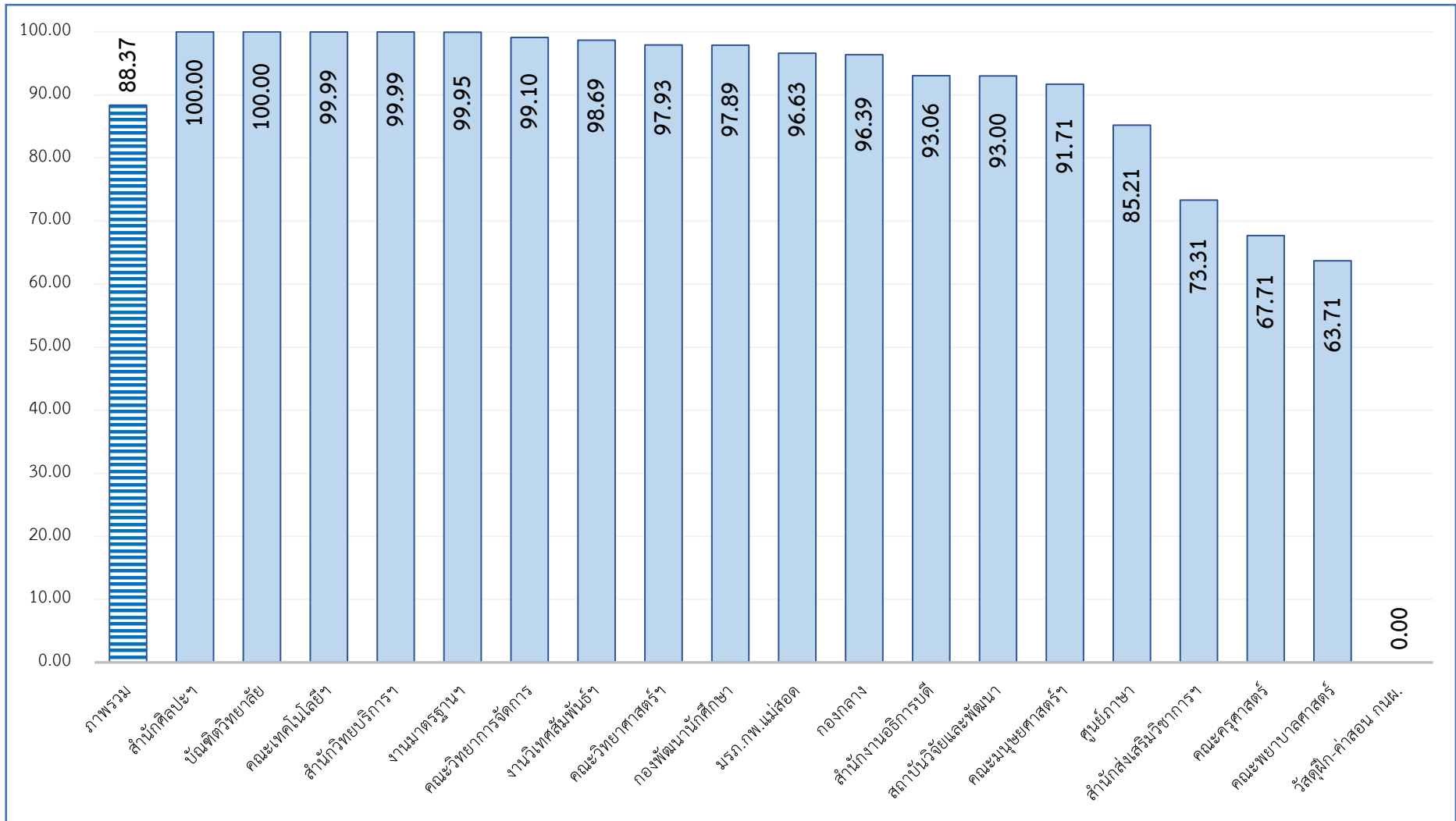
หมายเหตุ รายจ่ายงบลงทุนเบิกจ่ายจากสำนักงานอธิการบดี

สรุปผลการเบิกจ่ายงบประมาณเงินรายได้ ประจำปีงบประมาณ พ.ศ.2566
 จำแนกตามประเภทงบ ณ สิ้นไตรมาส 4
 (ข้อมูล ณ วันที่ 30 กันยายน 2566)



■ เบิกจ่ายร้อยละ	88.37	92.05	72.30	67.31
■ เปรียบเทียบกับแผน ณ สิ้นไตรมาส 4	-1.63	2.05	-17.70	-22.69

ร้อยละผลการเบิกจ่ายงบประมาณเงินรายได้ประจำปีงบประมาณ พ.ศ.2566 ณ สิ้นไตรมาส 4



ตารางสรุปภาพรวมผลการเบิกจ่ายงบประมาณเงินรายได้ ประจำปีงบประมาณ พ.ศ.2566

ณ สิ้นไตรมาส 4 (1 ตุลาคม 2565 - 30 กันยายน 2566)

ณ วันที่ 30 ก.ย.66

ที่	แหล่งงบประมาณ	จัดสรร	รวมเบิกจ่าย	ร้อยละ	คงเหลือ	เป้าหมาย ณ สิ้นไตรมาส 4 (ร้อยละ)	เปรียบเทียบเป้าหมาย ณ สิ้นไตรมาส 4 (ร้อยละ)
1	บ.กศ.	84,566,770.00	77,842,057.31	92.05	6,724,712.69	90.00	2.05
2	กศ.บป.	11,588,240.00	8,378,876.76	72.30	3,209,363.24	90.00	-17.70
3	บัณฑิต	5,909,120.00	3,977,476.57	67.31	1,931,643.43	90.00	-22.69
รวมทั้งสิ้น		102,064,130.00	90,198,410.64	88.37	11,865,719.36	90.00	-1.63

ตารางสรุปผลการเบิกจ่ายงบประมาณเงินรายได้ ประจำปีงบประมาณ พ.ศ.2566

จำแนกตามหน่วยงาน ณ สิ้นไตรมาส 4 (1 ตุลาคม 2565 – 30 กันยายน 2566)

ณ วันที่ 30 ก.ย.66

ที่	หน่วยงาน	จัดสรร	เบิกจ่าย	ร้อยละ	คงเหลือ	เป้าหมาย ณ สิ้นไตรมาส 4 (ร้อยละ)	เปรียบเทียบ ณ สิ้นไตรมาส 4 (ร้อยละ)
1	สำนักศิลปะและวัฒนธรรม	773,500.00	773,500.00	100.00	-	90.00	10.00
2	บัณฑิตวิทยาลัย	15,000.00	15,000.00	100.00	-	90.00	10.00
3	คณะเทคโนโลยีอุตสาหกรรม	376,510.00	376,470.00	99.99	40.00	90.00	9.99
4	สำนักวิทยบริการฯ	7,041,140.00	7,040,560.10	99.99	579.90	90.00	9.99
5	งานมาตรฐานและประกันฯ	618,430.00	618,122.00	99.95	308.00	90.00	9.95
6	คณะวิทยาการจัดการ	739,170.00	732,550.00	99.10	6,620.00	90.00	9.10
7	งานวิเทศสัมพันธ์ ฯ	227,220.00	224,234.45	98.69	2,985.55	90.00	8.69
8	คณะวิทยาศาสตร์และเทคโนโลยี	425,170.00	416,375.00	97.93	8,795.00	90.00	7.93
9	กองพัฒนานักศึกษา	3,644,810.00	3,567,862.00	97.89	76,948.00	90.00	7.89
10	มรภ.ภพ. แม่สอด	5,587,210.00	5,398,855.56	96.63	188,354.44	90.00	6.63
11	กองกลาง	45,353,310.00	43,716,373.54	96.39	1,636,936.46	90.00	6.39

ที่	หน่วยงาน	จัดสรร	เบิกจ่าย	ร้อยละ	คงเหลือ	เป้าหมาย ณ สิ้นไตรมาส 4 (ร้อยละ)	เปรียบเทียบ ณ สิ้นไตรมาส 4 (ร้อยละ)
12	สำนักงานอธิการบดี	5,082,743.00	4,729,868.08	93.06	352,874.92	90.00	3.06
13	สถาบันวิจัยและพัฒนา	300,000.00	279,000.00	93.00	21,000.00	90.00	3.00
14	คณะมนุษยศาสตร์ฯ	1,044,510.00	957,904.00	91.71	86,606.00	90.00	1.71
15	ศูนย์ภาษา	2,274,270.00	1,938,010.00	85.21	336,260.00	90.00	-4.79
16	สำนักส่งเสริมวิชาการฯ	11,393,420.00	8,352,446.00	73.31	3,040,974.00	90.00	-16.69
17	คณะครุศาสตร์	5,819,600.00	3,940,236.76	67.71	1,879,363.24	90.00	-22.29
18	คณะพยาบาลศาสตร์	11,177,207.00	7,121,043.15	63.71	4,056,163.85	90.00	-26.29
19	ค่าวัสดุฝึกและค่าสอนรายชั่วโมง กนผ. สนอ.	170,910.00	-	-	170,910.00	90.00	-90.00
รวมทั้งสิ้น		102,064,130.00	90,198,410.64	88.37	11,865,719.36	90.00	-1.63

หมายเหตุ บัณฑิตวิทยาลัยย้ายมาอยู่ภายในสังกัดสำนักส่งเสริมวิชาการและงานทะเบียน