



รายงานผลการปฏิบัติราชการตามแผนปฏิบัติราชการ
ประจำปีงบประมาณ พ.ศ. 2565
(รอบ 6 เดือน)
มหาวิทยาลัยราชภัฏกำแพงเพชร

กองนโยบายและแผน สำนักงานอธิการบดี
มหาวิทยาลัยราชภัฏกำแพงเพชร

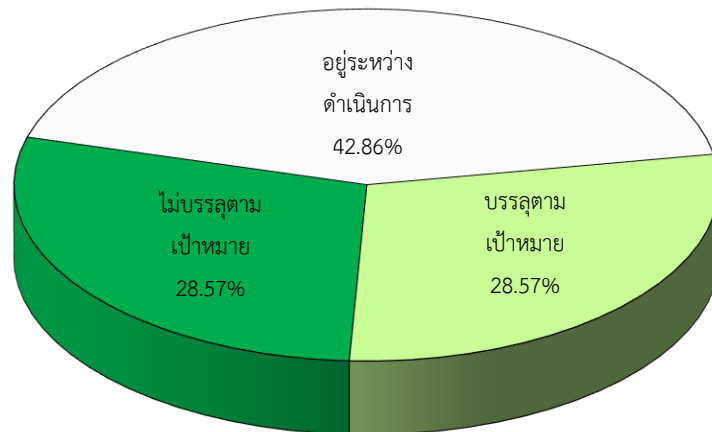
อยู่ระหว่างการนำเสนอรายงานเพื่อผ่านการพิจารณาเห็นชอบ
จากการประชุมคณะกรรมการบริหารมหาวิทยาลัย
ครั้งที่ 5/2565 วันอังคารที่ 10 พฤษภาคม 2565

รายงานผลการปฏิบัติราชการตามแผนปฏิบัติราชการ ประจำปีงบประมาณ พ.ศ. 2565
(รอบ 6 เดือน : 1 ตุลาคม 2564 – 31 มีนาคม 2565)

มหาวิทยาลัยราชภัฏกำแพงเพชร ได้จัดทำแผนปฏิบัติราชการ ประจำปีงบประมาณ พ.ศ. 2565 พร้อมคู่มือการประเมินผลการปฏิบัติราชการตามแผนปฏิบัติราชการ ประจำปีงบประมาณ พ.ศ. 2565 เพื่อใช้เป็นกรอบและแนวทางในการปฏิบัติราชการประจำปีของมหาวิทยาลัย โดยมีตัวชี้วัดเพื่อใช้ในการประเมินผลสำเร็จในการดำเนินงาน จำนวน 35 ตัวชี้วัด จำแนกออกเป็น 4 ประเด็นยุทธศาสตร์ ซึ่งมีผลการดำเนินงานในรอบ 6 เดือน : ตั้งแต่ 1 ตุลาคม 2564 – 31 มีนาคม 2565 ดังนี้

ที่	ประเด็นยุทธศาสตร์	จำนวน (ตัวชี้วัด)	บรรลุ เป้าหมาย	ไม่บรรลุ เป้าหมาย	รอดผล ดำเนินงาน
1	การพัฒนาท้องถิ่นด้วยพันธกิจสัมพันธ์มหาวิทยาลัยกับสังคมท้องถิ่นด้วยศาสตร์พระราชา	9	5 (55.56)	4 (44.44)	-
2	การยกระดับมาตรฐานการผลิตและพัฒนาครูและบุคลากรทางการศึกษา	9	1 (11.11)	1 (11.11)	7 (77.78)
3	การยกระดับคุณภาพและมาตรฐานการผลิตบัณฑิตให้มีคุณภาพสร้างสรรค์สังคม	11	3 (27.27)	3 (27.27)	5 (45.46)
4	การพัฒนาระบบบริหารจัดการมหาวิทยาลัยให้ทันสมัยได้มาตรฐาน มีธรรมาภิบาล เป็นองค์กรแห่งนวัตกรรมและมีความมั่นคงทางการเงิน	6	1 (16.67)	2 (33.33)	3 (50.00)
รวมทั้งสิ้น		35 (100.00)	10 (28.57)	10 (28.57)	15 (42.86)

มหาวิทยาลัยราชภัฏกำแพงเพชร โดยกองนโยบายและแผน ได้ดำเนินการเก็บรวบรวมและวิเคราะห์ข้อมูลผลการปฏิบัติงานของตัวชี้วัดตามแผนปฏิบัติราชการ ประจำปีงบประมาณ พ.ศ. 2565 รอบ 6 เดือน มีผลการดำเนินงานดังนี้ มีตัวชี้วัดที่บรรลุตามเป้าหมายที่กำหนด 10 ตัวชี้วัด (ร้อยละ 28.57) ไม่บรรลุเป้าหมาย 10 ตัวชี้วัด (ร้อยละ 28.57) และอยู่ระหว่างรอผลการดำเนินงาน 15 ตัวชี้วัด (ร้อยละ 42.86) โดยมีผลการประเมินในภาพรวม คือ 2.0626 คะแนน (คะแนนเต็ม 5) หรือคิดเป็นร้อยละ 41.26 (ระดับควรเร่งดำเนินการ)



แผนภูมิที่ 1 แสดงผลสำเร็จของตัวชี้วัดตามแผนปฏิบัติการ ประจำปีงบประมาณ พ.ศ. 2565 (รอบ 6 เดือน)

1. ผลการประเมินการปฏิบัติตามแผนปฏิบัติการ ปีงบประมาณ พ.ศ. 2565

มหาวิทยาลัยราชภัฏกำแพงเพชร แบ่งผลการประเมินการปฏิบัติตามแผนปฏิบัติการ ออกเป็น 5 ระดับ ดังนี้

ผลการประเมิน	ช่วงคะแนนที่ได้รับ	หมายเหตุ
ดีมาก	80 - 100	
ดี	70 - 79	
พอใช้	60 - 69	
ควรเร่งดำเนินการ	0 - 59	ต้องมีมาตรการรองรับ

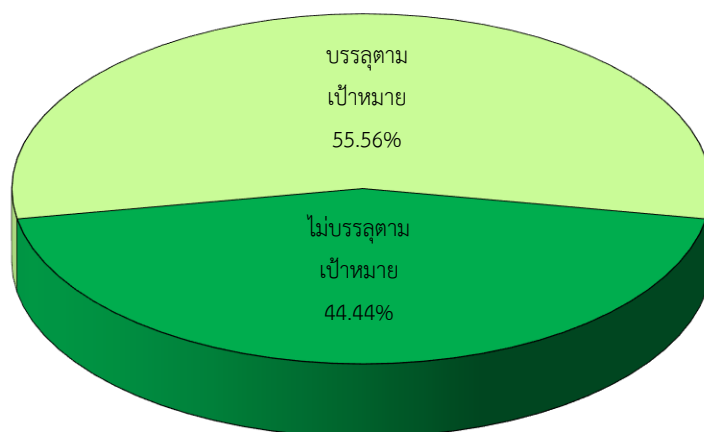
จากการติดตามประเมินผลตัวชี้วัดตามแผนปฏิบัติการ จำนวนทั้งสิ้น 35 ตัวชี้วัด มีผลการดำเนินงาน จำแนกเป็น 4 ประเด็นยุทธศาสตร์ ดังนี้

➤ ประเด็นยุทธศาสตร์ที่ 1 การพัฒนาท้องถิ่นด้วยพันธกิจสัมพันธ์มหาวิทยาลัยกับสังคมท้องถิ่น ด้วยศาสตร์พระราชา จำนวน 9 ตัวชี้วัด คะแนนเต็ม 1.6000 มีผลคะแนนถ่วงน้ำหนัก 0.8408 คิดเป็นร้อยละ 52.55 (ระดับควรเร่งดำเนินการ)

○ บรรลุเป้าหมาย 5 ตัวชี้วัด คิดเป็นร้อยละ 55.56 ได้แก่

1. ตัวชี้วัดที่ 2 จำนวนกำลังแรงงานและผู้สูงวัยกลุ่มเป้าหมายได้รับการพัฒนา
2. ตัวชี้วัดที่ 4 ร้อยละของงบประมาณอุดหนุนการวิจัยพัฒนาชุมชนท้องถิ่นต่อ งบประมาณอุดหนุนการวิจัยทั้งหมด
3. ตัวชี้วัดที่ 6 จำนวนผลงานวิจัยที่ยื่นจดสิทธิบัตร อนุสิทธิบัตร หรือได้รับสิทธิบัตร อนุสิทธิบัตร
4. ตัวชี้วัดที่ 8 จำนวนนวัตกรรมหรือมาตรฐานด้านศิลปวัฒนธรรมเพื่อพัฒนาชุมชนท้องถิ่น

5. ตัวชี้วัดที่ 9 ระดับความสำเร็จของการบริหารจัดการพิพิธภัณฑ์เรือนไทยให้เป็นแหล่งเรียนรู้ด้านศิลปวัฒนธรรม
- ไม่บรรลุเป้าหมาย 4 ตัวชี้วัด คิดเป็นร้อยละ 44.44 ผู้รับผิดชอบควรเร่งดำเนินการ ได้แก่
 1. ตัวชี้วัดที่ 1 จำนวนชุมชนหรือประเด็นที่ได้รับการชี้แนะ แก้ไขปัญหาจากนวัตกรรมที่สร้างสรรค์ขึ้น
 2. ตัวชี้วัดที่ 3 ร้อยละของอาจารย์ที่มีผลงานวิจัยพัฒนาชุมชนท้องถิ่น ซึ่งเกิดจากการมีส่วนร่วมของชุมชนต่อจำนวนอาจารย์ประจำ
 3. ตัวชี้วัดที่ 5 จำนวนบทความที่ได้รับการตีพิมพ์ในวารสารระดับชาติและนานาชาติ ซึ่งอยู่ในฐานข้อมูลตามเกณฑ์ประกันคุณภาพ
 4. ตัวชี้วัดที่ 7 จำนวนชุมชนที่ใช้ประโยชน์จากผลงานวิจัยพัฒนาเทคโนโลยีและนวัตกรรม

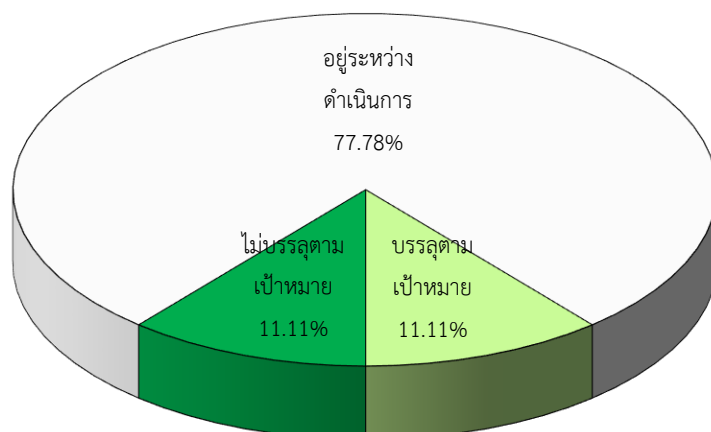


แผนภูมิที่ 2 แสดงผลสำเร็จของตัวชี้วัดตามแผนปฏิบัติราชการ ประจำปีงบประมาณ พ.ศ. 2565 (รอบ 6 เดือน) ประเด็นยุทธศาสตร์ที่ 1 การพัฒนาท้องถิ่นด้วยพันธกิจสัมพันธ์มหาวิทยาลัยกับสังคมท้องถิ่นด้วยศาสตร์พระราชา

➤ **ประเด็นยุทธศาสตร์ที่ 2 การยกระดับมาตรฐานการผลิตและพัฒนาครูและบุคลากรทางการศึกษา** จำนวน 9 ตัวชี้วัด คะแนนเต็ม 1.0000 มีผลคะแนนถ่วงน้ำหนัก 0.2800 คิดเป็นร้อยละ 28.00 (ระดับควรเร่งดำเนินการ)

- บรรลุเป้าหมาย 1 ตัวชี้วัด คิดเป็นร้อยละ 11.11 ได้แก่
 1. ตัวชี้วัดที่ 18 จำนวนสถานศึกษาที่ได้รับการยกระดับคุณภาพวิชาชีพและสามารถปฏิบัติงานได้อย่างมีประสิทธิภาพ
- ไม่บรรลุเป้าหมาย 1 ตัวชี้วัด คิดเป็นร้อยละ 11.11 ผู้รับผิดชอบควรเร่งดำเนินการ ได้แก่
 1. ตัวชี้วัดที่ 14 ร้อยละของบัณฑิตครูที่ได้รับการคัดเลือกเพื่อบรรจุและแต่งตั้งบุคคลเข้ารับราชการเป็นข้าราชการครูและบุคลากรทางการศึกษา และโครงการพิเศษ

- อยู่ระหว่างรอผลการดำเนินงาน 7 ตัวชี้วัด คิดเป็นร้อยละ 77.78 ผู้รับผิดชอบควรเร่งดำเนินการ ได้แก่
 1. ตัวชี้วัดที่ 10 ร้อยละของอาจารย์ในสถาบันผลิตครูที่สอบผ่านมาตรฐานภาษาอังกฤษ
 2. ตัวชี้วัดที่ 11 ร้อยละของอาจารย์ในสถาบันผลิตครูที่จัดการเรียนการสอนเป็นภาษาอังกฤษ (ยกเว้นโปรแกรมวิชาที่สอนเป็นภาษาต่างประเทศ)
 3. ตัวชี้วัดที่ 12 ร้อยละของอาจารย์ที่ไม่มีวุฒิครูที่ได้รับการพัฒนาด้านสมรรถนะทางวิชาชีพครู
 4. ตัวชี้วัดที่ 13 ร้อยละของนักศึกษาครูที่ผ่านการประเมินระดับความสามารถการใช้ภาษาอังกฤษตามมาตรฐาน CEFR หรือเกณฑ์มาตรฐานอื่น
 5. ตัวชี้วัดที่ 15 ร้อยละของนักศึกษาชั้นปีสุดท้ายที่มีผลงานวิจัยที่ได้รับการเผยแพร่สู่สาธารณะหรือมีการนำไปใช้ประโยชน์
 6. ตัวชี้วัดที่ 16 ร้อยละของนักศึกษาครูชั้นปีสุดท้ายที่สอบผ่าน ภาค ก. ตามเกณฑ์ ก.พ.
 7. ตัวชี้วัดที่ 17 ร้อยละของครูและบุคลากรทางการศึกษาในโรงเรียนเครือข่าย (โรงเรียนฝึกประสบการณ์วิชาชีพ/ครูพี่เลี้ยง) ที่ได้รับการพัฒนาตามมาตรฐานวิชาชีพและสามารถปฏิบัติงานได้อย่างมีประสิทธิภาพ

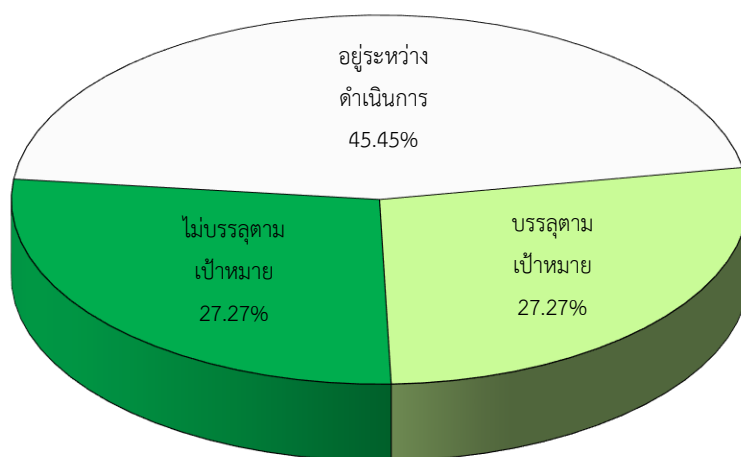


แผนภูมิที่ 3 แสดงผลสำเร็จของตัวชี้วัดตามแผนปฏิบัติการ ประจำปีงบประมาณ พ.ศ. 2565 (รอบ 6 เดือน) ประเด็นยุทธศาสตร์ที่ 2 การยกระดับมาตรฐานการผลิตและพัฒนาครูและบุคลากรทางการศึกษา

➤ **ประเด็นยุทธศาสตร์ที่ 3 การยกระดับคุณภาพและมาตรฐานการผลิตบัณฑิตให้มีคุณภาพ สร้างสรรค์สังคม** จำนวน 11 ตัวชี้วัด คะแนนเต็ม 1.3000 มีผลคะแนนถ่วงน้ำหนัก 0.5438 คิดเป็นร้อยละ 41.83 (ระดับควรเร่งดำเนินการ)

- บรรลุเป้าหมาย 3 ตัวชี้วัด คิดเป็นร้อยละ 27.27 ได้แก่
 1. ตัวชี้วัดที่ 19 ร้อยละของหลักสูตรที่มีงานวิจัยของนักศึกษาซึ่งนำไปใช้การพัฒนาชุมชนท้องถิ่น หรือมีผลงานตีพิมพ์เผยแพร่จากงานวิจัยของนักศึกษา

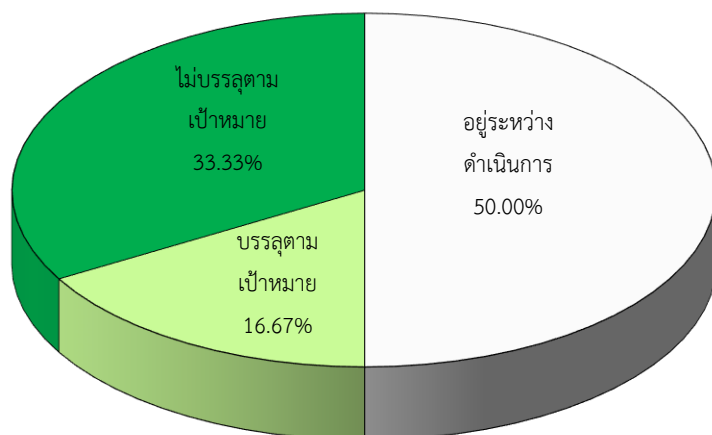
2. ตัวชี้วัดที่ 21 ร้อยละของนักศึกษาชั้นปีสุดท้ายที่ผ่านการประเมินคุณภาพตามกรอบ KPRUQF โดยได้รับคะแนนประเมินไม่น้อยกว่า 3.51 จากระดับคะแนน 5
 3. ตัวชี้วัดที่ 27 อัตราการศึกษาต่อในพื้นที่ของประชากรวัยอุดมศึกษาเพิ่มขึ้น
- ไม่บรรลุเป้าหมาย 3 ตัวชี้วัด คิดเป็นร้อยละ 27.27 ผู้รับผิดชอบควรเร่งดำเนินการ ได้แก่
1. ตัวชี้วัดที่ 23 ร้อยละของนักศึกษาระดับปริญญาตรีปีสุดท้ายที่สอบผ่านในระดับ A2 ตามมาตรฐาน CEFR หรือมาตรฐานอื่นๆ ที่เทียบเท่า
 2. ตัวชี้วัดที่ 26 จำนวนหลักสูตรที่ถูกปรับปรุงให้ทันสมัย หรือหลักสูตรใหม่ในรูปแบบสหวิทยาการที่ตอบสนองต่อการพัฒนาท้องถิ่นและสอดคล้องกับการพัฒนาประเทศ
 3. ตัวชี้วัดที่ 28 จำนวนหลักสูตรที่มีการจัดการเรียนการสอนเชิงบูรณาการกับการปฏิบัติงานจริง
- อยู่ระหว่างรอผลการดำเนินงาน 5 ตัวชี้วัด คิดเป็นร้อยละ 45.46 ผู้รับผิดชอบควรเร่งดำเนินการ ได้แก่
1. ตัวชี้วัดที่ 20 ผลการประเมินคุณภาพบัณฑิตตามกรอบมาตรฐานคุณวุฒิระดับอุดมศึกษาแห่งชาติ
 2. ตัวชี้วัดที่ 22 ร้อยละของนักศึกษาที่ได้รับการขึ้นทะเบียนประกอบวิชาชีพหรือผ่านการทดสอบมาตรฐานฝีมือแรงงานแห่งชาติที่เกี่ยวข้องกับสาขา
 3. ตัวชี้วัดที่ 24 อัตราการได้งานทำ/ทำงานตรงสาขา/ประกอบอาชีพอิสระทั้งตามภูมิภำนาและนอกภูมิภำนาของบัณฑิต ภายในระยะเวลา 1 ปี
 4. ตัวชี้วัดที่ 25 ร้อยละของหลักสูตรระดับอุดมศึกษาที่มีผลการประเมินคุณภาพการศึกษาระดับดี
 5. ตัวชี้วัดที่ 29 ร้อยละของอาจารย์ที่ได้รับการพัฒนาศักยภาพ



แผนภูมิที่ 4 แสดงผลสำเร็จของตัวชี้วัดตามแผนปฏิบัติราชการ ประจำปีงบประมาณ พ.ศ. 2565 (รอบ 6 เดือน) ประเด็นยุทธศาสตร์ที่ 3 การยกระดับคุณภาพและมาตรฐานการผลิตบัณฑิตให้มีคุณภาพสร้างสรรค์สังคม

➤ ประเด็นยุทธศาสตร์ที่ 4 การพัฒนาระบบบริหารจัดการมหาวิทยาลัยให้ทันสมัย ได้มาตรฐาน มีธรรมาภิบาล เป็นองค์กรแห่งนวัตกรรม และมีความมั่นคงทางการเงิน จำนวน 6 ตัวชี้วัด คะแนนเต็ม 1.1000 มีผลคะแนนถ่วงน้ำหนัก 0.3980 คิดเป็นร้อยละ 36.18 (ระดับควรเร่งดำเนินการ)

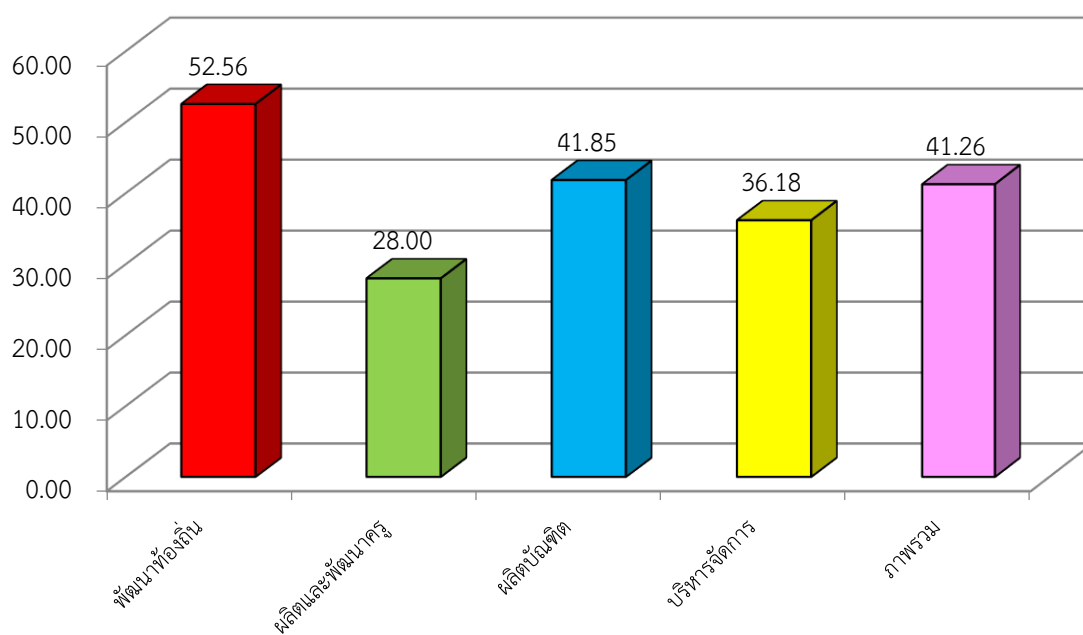
- บรรลุเป้าหมาย 1 ตัวชี้วัด คิดเป็นร้อยละ 16.67 ได้แก่
 1. ตัวชี้วัดที่ 32 ร้อยละของหน่วยงานที่มีระบบการบริหารจัดการที่ได้รับการรับรองตามเกณฑ์มาตรฐานสากล หรือนำแนวคิดเกณฑ์มาใช้ในการพัฒนาคุณภาพหน่วยงาน
- ไม่บรรลุเป้าหมาย 2 ตัวชี้วัด คิดเป็นร้อยละ 33.33 ผู้รับผิดชอบควรเร่งดำเนินการ ได้แก่
 1. ตัวชี้วัดที่ 30 จำนวนหลักสูตรระยะสั้นที่ก่อให้เกิดรายได้
 2. ตัวชี้วัดที่ 35 จำนวนเครือข่ายที่ดำเนินกิจกรรมความร่วมมือในการพัฒนาองค์กร
- อยู่ระหว่างรอผลการดำเนินงาน 3 ตัวชี้วัด คิดเป็นร้อยละ 50.00 ผู้รับผิดชอบควรเร่งดำเนินการ ได้แก่
 1. ตัวชี้วัดที่ 31 ระดับความผูกพันของลูกค้าและบุคลากรที่มีต่อมหาวิทยาลัย
 2. ตัวชี้วัดที่ 33 ร้อยละของหน่วยงานที่มีการบริหารจัดการที่สอดคล้องกับมาตรฐานมหาวิทยาลัยอิเล็กทรอนิกส์
 3. ตัวชี้วัดที่ 34 ร้อยละบุคลากรที่มีสมรรถนะตามเกณฑ์ที่กำหนด



แผนภูมิที่ 5 แสดงผลสำเร็จของตัวชี้วัดตามแผนปฏิบัติราชการ ประจำปีงบประมาณ พ.ศ. 2565 (รอบ 6 เดือน)
 ประเด็นยุทธศาสตร์ที่ 4 การพัฒนาระบบบริหารจัดการมหาวิทยาลัยให้ทันสมัย ได้มาตรฐาน มีธรรมาภิบาล
 เป็นองค์กรแห่งนวัตกรรม และมีความมั่นคงทางการเงิน

ตารางสรุปผลคะแนนเฉลี่ยจำแนกตามประเด็นยุทธศาสตร์
ตามแผนปฏิบัติการประจำปีงบประมาณ พ.ศ. 2565 (รอบ 6 เดือน)

ที่	ประเด็นยุทธศาสตร์	น้ำหนัก		คิดเป็นร้อยละ	ผลการประเมิน
		คะแนนเต็ม	คะแนนที่ได้		
1	การพัฒนาท้องถิ่นด้วยพันธกิจสัมพันธ์มหาวิทยาลัยกับสังคมท้องถิ่นด้วยศาสตร์พระราชา	32.00	16.82	52.56	ควรเร่งดำเนินการ
2	การยกระดับมาตรฐานการผลิตและพัฒนาครูและบุคลากรทางการศึกษา	20.00	5.60	28.00	ควรเร่งดำเนินการ
3	การยกระดับคุณภาพและมาตรฐานการผลิตบัณฑิตให้มีคุณภาพสร้างสรรค์สังคม	26.00	10.88	41.85	ควรเร่งดำเนินการ
4	การพัฒนากระบวนการบริหารจัดการมหาวิทยาลัยให้ทันสมัย ได้มาตรฐาน มีธรรมาภิบาล เป็นองค์กรแห่งนวัตกรรม และมีความมั่นคงทางการเงิน	22.00	7.96	36.18	ควรเร่งดำเนินการ
ผลงานในภาพรวมของมหาวิทยาลัย		100.00	41.26	41.26	ควรเร่งดำเนินการ



แผนภูมิที่ 8 แสดงคะแนนเฉลี่ยจำแนกตามประเด็นยุทธศาสตร์ตามแผนปฏิบัติการประจำปีงบประมาณ พ.ศ. 2565 (รอบ 6 เดือน)

ตารางที่ 1 : สรุปผลการประเมินผลการปฏิบัติราชการตามแผนปฏิบัติราชการประจำปีงบประมาณ พ.ศ. 2565 มหาวิทยาลัยราชภัฏกำแพงเพชร

รอบ 6 เดือน : ตั้งแต่ 1 ตุลาคม 2564 ถึง 31 มีนาคม 2565

ที่	ตัวชี้วัด	น้ำหนัก (ร้อยละ)	หน่วยวัด	ข้อมูลพื้นฐาน			เป้าหมาย ปี 65	เกณฑ์การให้คะแนน					ผลการประเมิน 6 เดือน					ผู้รับผิดชอบ ตัวชี้วัด
				ปี 63	ปี 64	ปี 65		1	2	3	4	5	ผลการดำเนินการ			คะแนน ได้	คะแนน ถ่วงน้ำหนัก	
													เศษ	ส่วน	ผล			
ประเด็นยุทธศาสตร์ที่ 1 การพัฒนาท้องถิ่นด้วยพันธกิจสัมพันธ์มหาวิทยาลัยกับสังคมท้องถิ่น		32														0.8408		
1	จำนวนชุมชนหรือประเด็นที่ได้รับการชี้แนะ แก้ไขปัญหาจากนวัตกรรมที่สร้างสรรค์ขึ้น	4	ชุมชน	8	8	6	4	5	6	7	8			2	1.0000	0.0400	สำนักบริการวิชาการฯ	
2	จำนวนกำลังแรงงานและผู้สูงวัยกลุ่มเป้าหมายได้รับการพัฒนา	3	คน	340	846	500	200	350	500	650	800			704	4.3600	0.1308	สำนักบริการวิชาการฯ	
3	ร้อยละของอาจารย์ที่มีผลงานวิจัยพัฒนาชุมชนท้องถิ่น ซึ่งเกิดจากการมีส่วนร่วมของชุมชน ต่อจำนวนอาจารย์ประจำ	4	ร้อยละ	40.24	35.71	50	40	45	50	55	60	73	334	21.86	1.0000	0.0400	สถาบันวิจัยและพัฒนา	
4	ร้อยละของงบประมาณทุนอุดหนุนการวิจัยพัฒนาชุมชนท้องถิ่นต่องบประมาณทุนอุดหนุนการวิจัยทั้งหมด	3	ร้อยละ	86.57	88.76	55	45	50	55	60	65	9.17	10.53	87.14	5.0000	0.1500	สถาบันวิจัยและพัฒนา	
5	จำนวนบทความที่ได้รับการตีพิมพ์ในวารสารระดับชาติและนานาชาติ ซึ่งอยู่ในฐานข้อมูลตามเกณฑ์ประกันคุณภาพ	4	ผลงาน	15	51	60	40	50	60	70	80			16	1.0000	0.0400	สถาบันวิจัยและพัฒนา	
6	จำนวนผลงานวิจัยที่ยื่นจดสิทธิบัตร อนุสิทธิบัตร หรือได้รับสิทธิบัตร อนุสิทธิบัตร	3	ผลงาน	7	22	2	1	-	2	-	3			3	5.0000	0.1500	สถาบันวิจัยและพัฒนา	
7	จำนวนชุมชนที่ใช้ประโยชน์จากผลงานวิจัยพัฒนาเทคโนโลยีและนวัตกรรม	4	ชุมชน	5	3	3	1	2	3	4	5			0	0.0000	0.0000	สถาบันวิจัยและพัฒนา	
8	จำนวนนวัตกรรมหรือมาตรฐานด้านศิลปวัฒนธรรมเพื่อพัฒนาชุมชนท้องถิ่น	4	ผลงาน	5	15	6	4	5	6	7	8			18	5.0000	0.2000	สำนักศิลปะฯ	
9	ระดับความสำเร็จของการบริหารจัดการพิพิธภัณฑ์เรือนไทยให้เป็นแหล่งเรียนรู้ด้านศิลปวัฒนธรรม	3	ระดับ	5	5	4	1	2	4	4	5			3	3.0000	0.0900	สำนักศิลปะฯ	
ประเด็นยุทธศาสตร์ที่ 2 การยกระดับมาตรฐานการผลิตและพัฒนาครูและบุคลากรทางการ		20														0.2800		
10	ร้อยละของอาจารย์ในสถาบันผลิตครูที่สอบผ่านมาตรฐานภาษาอังกฤษ	2	ร้อยละ	24.69	20.20	25	21	23	25	27	29	N/A	94	N/A	1.0000	0.0200	คณะครุศาสตร์	
11	ร้อยละของอาจารย์ในสถาบันผลิตครูที่จัดการเรียนการสอนเป็นภาษาอังกฤษ (ยกเว้นโปรแกรมวิชาที่สอนเป็นภาษาต่างประเทศ)	2	ร้อยละ	22.67	23.53	25	15	20	25	30	35	N/A	81	N/A	1.0000	0.0200	คณะครุศาสตร์	
12	ร้อยละของอาจารย์ที่ไม่มีวุฒิครูที่ได้รับการพัฒนาด้านสมรรถนะทางวิชาชีพครู	2	ร้อยละ	37.50	93.75	57	51	54	57	60	63	N/A	94	N/A	1.0000	0.0200	สำนักส่งเสริมวิชาการฯ	

ที่	ตัวชี้วัด	น้ำหนัก (ร้อยละ)	หน่วยวัด	ข้อมูลพื้นฐาน			เป้าหมาย	เกณฑ์การให้คะแนน					ผลการประเมิน 6 เดือน					ผู้รับผิดชอบ ตัวชี้วัด
				ปี 63	ปี 64	ปี 65		1	2	3	4	5	ผลการดำเนินการ			ค่าคะแนนที่ ได้	คะแนน ถ่วงน้ำหนัก	
													เศษ	ส่วน	ผล			
13	ร้อยละของนักศึกษาครูที่ผ่านการประเมินระดับความสามารถในการใช้ภาษาอังกฤษตามมาตรฐาน CEFR (Common European Framework of Reference for Languages) หรือเกณฑ์มาตรฐานอื่น	3	ร้อยละ	4.54	31.94	10	6	8	10	12	14	N/A	N/A	N/A	1.0000	0.0300	คณะครุศาสตร์	
14	ร้อยละของบัณฑิตครูที่ได้รับการคัดเลือกเพื่อบรรจุและแต่งตั้งบุคคลเข้ารับราชการเป็นข้าราชการครูและบุคลากรทางการศึกษา และโครงการพิเศษ	3	ร้อยละ	29.79	25.47	26	22	24	26	28	30	33	512	6.45	1.0000	0.0300	คณะครุศาสตร์	
15	ร้อยละของนักศึกษาระดับปริญญาตรีที่มีผลงานวิจัยที่ได้รับการเผยแพร่สู่สาธารณะหรือมีการนำไปใช้ประโยชน์	2	ร้อยละ	13.56	13.10	15	11	13	15	17	19	N/A	N/A	N/A	1.0000	0.0200	คณะครุศาสตร์	
16	ร้อยละของนักศึกษาครูชั้นปีสุดท้ายที่สอบผ่าน ภาค ก. ตามเกณฑ์ ก.พ.	2	ร้อยละ	-	71.96	80	60	70	80	90	100	N/A	N/A	N/A	1.0000	0.0200	คณะครุศาสตร์	
17	ร้อยละของครูและบุคลากรทางการศึกษาในโรงเรียนเครือข่าย (โรงเรียนฝึกประสบการณ์วิชาชีพ/ครูพี่เลี้ยง) ที่ได้รับการพัฒนาตามมาตรฐานวิชาชีพและสามารถปฏิบัติงานได้อย่างมีประสิทธิภาพ	2	ผลงาน	100	100	85	75	80	85	90	95	N/A	N/A	N/A	1.0000	0.0200	คณะครุศาสตร์	
18	จำนวนสถานศึกษาที่ได้รับการยกระดับคุณภาพวิชาชีพและสามารถปฏิบัติงานได้อย่างมีประสิทธิภาพ	2	แห่ง	-	10.00	5	3	4	5	6	7			40	5.0000	0.1000	คณะครุศาสตร์	
ประเด็นยุทธศาสตร์ที่ 3 การยกระดับคุณภาพและมาตรฐานการผลิตบัณฑิตให้มีคุณภาพ		26														0.5438		
19	ร้อยละของหลักสูตรที่มีงานวิจัยของนักศึกษาซึ่งนำไปใช้การพัฒนาชุมชนท้องถิ่น หรือมีผลงานตีพิมพ์เผยแพร่จากงานวิจัยของนักศึกษา	4	ร้อยละ	56.25	75.00	60	50	55	60	65	70	26	43	60.47	3.0940	0.1238	สถาบันวิจัยและพัฒนา	
20	ผลการประเมินคุณภาพบัณฑิตตามกรอบมาตรฐานคุณวุฒิระดับอุดมศึกษาแห่งชาติ	2	คะแนน	4.39	3.91	4	3.5	3.75	4	4.25	4.5			N/A	1.0000	0.0200	สำนักส่งเสริมวิชาการฯ	
21	ร้อยละของนักศึกษาระดับปริญญาตรีที่ผ่านการประเมินคุณภาพตามกรอบ KPRUQF โดยได้รับคะแนนประเมินไม่น้อยกว่า 3.51 จากระดับคะแนน 5	3	ร้อยละ	91.79	99.59	80	70	75	80	85	90	1030	1066	96.62	5.0000	0.1500	สำนักส่งเสริมวิชาการฯ	
22	ร้อยละของนักศึกษาที่ได้รับการขึ้นทะเบียนประกอบวิชาชีพหรือผ่านการทดสอบมาตรฐานฝีมือแรงงานแห่งชาติที่เกี่ยวข้องกับสาขา	2	ร้อยละ	44.01	78.68	30	20	25	30	35	40	N/A	N/A	N/A	1.0000	0.0200	สำนักส่งเสริมวิชาการฯ	
23	ร้อยละของนักศึกษาระดับปริญญาตรีปีสุดท้ายที่สอบผ่านในระดับ A2 ตามมาตรฐาน CEFR หรือมาตรฐานอื่น ๆ ที่เทียบเท่า	2	ร้อยละ	9.77	100.00	30	20	25	30	35	40	16	1237	1.29	1.0000	0.0200	ศูนย์ภาษา	

ที่	ตัวชี้วัด	น้ำหนัก (ร้อยละ)	หน่วยวัด	ข้อมูลพื้นฐาน			เป้าหมาย	เกณฑ์การให้คะแนน					ผลการประเมิน 6 เดือน					ผู้รับผิดชอบ ตัวชี้วัด
				ปี 63	ปี 64	ปี 65		1	2	3	4	5	ผลการดำเนินการ			ค่าคะแนนที่ ได้	คะแนน ถ่วงน้ำหนัก	
													เศษ	ส่วน	ผล			
24	อัตราการได้งานทำ/ทำงานตรงสาขา/ประกอบอาชีพอิสระทั้งตามภูมิลำเนาและนอก ภูมิลำเนาของบัณฑิต ภายในระยะเวลา 1 ปี	2	ร้อยละ	99.67	82.89	80	70	75	80	85	90	N/A	N/A	N/A	1.0000	0.0200	สำนักส่งเสริมวิชาการฯ	
25	ร้อยละของหลักสูตรระดับอุดมศึกษาที่มีผลการประเมินคุณภาพการศึกษาระดับดี	3	ร้อยละ	97.73	100.00	40	20	30	40	50	60	N/A	30	N/A	1.0000	0.0300	สำนักประกันคุณภาพฯ	
26	จำนวนหลักสูตรที่ถูกปรับปรุงให้ทันสมัย หรือหลักสูตรใหม่ในรูปแบบสหวิทยาการที่ ตอบสนองต่อการพัฒนาท้องถิ่นและสอดคล้องกับการพัฒนาประเทศ	2	หลักสูตร	7.00	13	8	6	7	8	9	10			5	1.0000	0.0200	สำนักส่งเสริมวิชาการฯ	
27	อัตราการศึกษาต่อในพื้นที่ของประชากรวัยอุดมศึกษาเพิ่มขึ้น (เศษปี 65 - ส่วนปี 64)	2	ร้อยละ	0.39	-0.31	1.5	1	1.25	1.5	1.75	2	10.23	5.29	4.94	5.0000	0.1000	สำนักส่งเสริมวิชาการฯ	
28	จำนวนหลักสูตรที่มีการจัดการเรียนการสอนเชิงบูรณาการกับการปฏิบัติงานจริง	2	หลักสูตร	5.00	16	8	6	7	8	9	10			6	1.0000	0.0200	สำนักส่งเสริมวิชาการฯ	
29	ร้อยละของอาจารย์ที่ได้รับการพัฒนาศักยภาพ	2	ร้อยละ	92.38	85.63	70	60	65	70	75	80	N/A	N/A	N/A	1.0000	0.0200	สำนักส่งเสริมวิชาการฯ	
ประเด็นยุทธศาสตร์ที่ 4 การพัฒนาระบบบริหารจัดการมหาวิทยาลัยให้ทันสมัย ได้มาตรฐาน		22														0.3980		
30	จำนวนหลักสูตรระยะสั้นหรือการให้บริการที่ก่อให้เกิดรายได้	4	หลักสูตร	15	18	20	16	18	20	22	24			3	1.0000	0.0400	สำนักบริการวิชาการฯ	
31	ระดับความผูกพันของลูกค้าและบุคลากรที่มีต่อมหาวิทยาลัย	4	ระดับ	4.15	4.07	4	3.5	3.75	4	4.25	4.5			N/A	1.0000	0.0400	กองกลาง	
32	ร้อยละของหน่วยงานที่มีระบบการบริหารจัดการที่ได้รับการรับรองตามเกณฑ์ มาตรฐานสากล หรือนำแนวคิดเกณฑ์มาใช้ในการพัฒนาคุณภาพหน่วยงาน	4	ร้อยละ	46.67	92.86	20	10	15	20	25	30	13	14	92.86	5.0000	0.2000	สำนักประกันคุณภาพฯ	
33	ร้อยละของหน่วยงานที่มีการบริหารจัดการที่สอดคล้องกับมาตรฐานมหาวิทยาลัย อิเล็กทรอนิกส์	3	ร้อยละ	93.33	92.86	50	30	40	50	60	70	N/A	15	N/A	1.0000	0.0300	สำนักวิทยบริการฯ	
34	ร้อยละบุคลากรที่มีสมรรถนะตามเกณฑ์ที่กำหนด	4	ร้อยละ	90.91	88.89	60	50	55	60	65	70	N/A	N/A	N/A	1.0000	0.0400	กองกลาง	
35	จำนวนเครือข่ายที่ดำเนินกิจกรรมความร่วมมือในการพัฒนาองค์กร	3	เครือข่าย	69	51	35	25	30	35	40	45			28	1.6000	0.0480	สำนักส่งเสริมวิชาการฯ	
รวม		100														2.0626		

ข้อมูล ณ วันที่ 31 มีนาคม 2565

ตารางที่ 2 : สรุปผลการประเมินตนเอง (SAR card) ประจำปีงบประมาณ พ.ศ. 2565 มหาวิทยาลัยราชภัฏกำแพงเพชร (รอบ 6 เดือน)

แสดงผลการดำเนินงานรายไตรมาส

ที่	ตัวชี้วัด	น้ำหนัก (ร้อยละ)	ข้อมูลพื้นฐาน		เป้าหมาย ปี 65	รอบ 3 เดือน		รอบ 6 เดือน			
			ปี 63	ปี 64		ผลงาน	ค่าคะแนนที่ได้	ผลงาน	ค่าคะแนนที่ได้		
ประเด็นยุทธศาสตร์ที่ 1 การพัฒนาท้องถิ่นด้วยพันธกิจสัมพันธ์มหาวิทยาลัยกับสังคมท้องถิ่นด้วยศาสตร์พระราชา		32					2.3667		2.8178		
1	จำนวนชุมชนหรือประเด็นที่ได้รับการชี้แนะ แก้ไขปัญหาจากนวัตกรรมที่สร้างสรรค์ขึ้น	4	8	8	6	0	0.0000		2	1.0000	
2	จำนวนกำลังแรงงานและผู้สูงวัยกลุ่มเป้าหมายได้รับการพัฒนา	3	340	846	500	695	4.3000		704	4.3600	
3	ร้อยละของอาจารย์ที่มีผลงานวิจัยพัฒนาชุมชนท้องถิ่น ซึ่งเกิดจากการมีส่วนร่วมของชุมชนต่อจำนวนอาจารย์ประจำ	4	40.24	35.71	50	20.33	1.0000		21.86	1.0000	
4	ร้อยละของงบประมาณทุนอุดหนุนการวิจัยพัฒนาชุมชนท้องถิ่นต่องบประมาณทุนอุดหนุนการวิจัยทั้งหมด	3	86.57	88.76	55	97.16	5.0000		87.14	5.0000	
5	จำนวนบทความที่ได้รับการตีพิมพ์ในวารสารระดับชาติและนานาชาติ ซึ่งอยู่ในฐานข้อมูลตามเกณฑ์ประกันคุณภาพ	4	15	51	60	14	1.0000		16	1.0000	
6	จำนวนผลงานวิจัยที่ยื่นจดสิทธิบัตร อนุสิทธิบัตร หรือได้รับสิทธิบัตร อนุสิทธิบัตร	3	7	22	2	2	3.0000		3	5.0000	
7	จำนวนชุมชนที่ใช้ประโยชน์จากผลงานวิจัยพัฒนาเทคโนโลยีและนวัตกรรม	4	5	3	3	0	0.0000		0	0.0000	
8	จำนวนนวัตกรรมหรือมาตรฐานด้านศิลปวัฒนธรรมเพื่อพัฒนาชุมชนท้องถิ่น	4	5	15	6	18	5.0000		18	5.0000	
9	ระดับความสำเร็จของการบริหารจัดการพิพิธภัณฑ์เรือนไทยให้เป็นแหล่งเรียนรู้ด้านศิลปวัฒนธรรม	3	5	5	4	2	2.0000		3	3.0000	
ประเด็นยุทธศาสตร์ที่ 2 การยกระดับมาตรฐานการผลิตและพัฒนาครูและบุคลากรทางการศึกษา		20					1.0000		1.4444		
10	ร้อยละของอาจารย์ในสถาบันผลิตครูที่สอบผ่านมาตรฐานภาษาอังกฤษ	2	24.69	20.20	25	N/A	1.0000		N/A	1.0000	
11	ร้อยละของอาจารย์ในสถาบันผลิตครูที่จัดการเรียนการสอนเป็นภาษาอังกฤษ (ยกเว้นโปรแกรมวิชาที่สอนเป็นภาษาต่างประเทศ)	2	22.67	23.53	25	N/A	1.0000		N/A	1.0000	
12	ร้อยละของอาจารย์ที่ไม่มีวุฒิครูที่ได้รับการพัฒนาด้านสมรรถนะทางวิชาชีพครู	2	37.50	93.75	57	N/A	1.0000		N/A	1.0000	
13	ร้อยละของนักศึกษาครูที่ผ่านการประเมินระดับความสามารถการใช้ภาษาอังกฤษตามมาตรฐาน CEFR (Common European Framework of Reference for Languages) หรือเกณฑ์มาตรฐานอื่น	3	4.54	31.94	10	N/A	1.0000		N/A	1.0000	
14	ร้อยละของบัณฑิตครูที่ได้รับการคัดเลือกเพื่อบรรจุและแต่งตั้งบุคคลเข้ารับราชการเป็นข้าราชการครูและบุคลากรทางการศึกษา	3	29.79	25.47	26	N/A	1.0000		6.45	1.0000	
15	ร้อยละของนักศึกษาชั้นปีสุดท้ายที่มีผลงานวิจัยที่ได้รับการเผยแพร่สู่สาธารณะหรือมีการนำไปใช้ประโยชน์	2	13.56	13.10	15	N/A	1.0000		N/A	1.0000	
16	ร้อยละของนักศึกษาครูชั้นปีสุดท้ายที่สอบผ่าน ภาค ก. ตามเกณฑ์ ก.พ.	2	-	71.96	80	N/A	1.0000		N/A	1.0000	

ที่	ตัวชี้วัด	น้ำหนัก (ร้อยละ)	ข้อมูลพื้นฐาน		เป้าหมาย ปี 65	รอบ 3 เดือน			รอบ 6 เดือน		
			ปี 63	ปี 64		ผลงาน	ค่าคะแนนที่ได้	ผลงาน	ค่าคะแนนที่ได้		
17	ร้อยละของครูและบุคลากรทางการศึกษาในโรงเรียนเครือข่าย (โรงเรียนฝึกประสบการณ์วิชาชีพ/ครูพี่เลี้ยง) ที่ได้รับการพัฒนาตามมาตรฐานวิชาชีพและสามารถปฏิบัติงานได้อย่างมีประสิทธิภาพ	2	100	100	85	N/A	1.0000	○	N/A	1.0000	○
18	จำนวนสถานศึกษาที่ได้รับการยกระดับคุณภาพวิชาชีพและสามารถปฏิบัติงานได้อย่างมีประสิทธิภาพ	2	-	10	5	N/A	1.0000	○	40	5.0000	●
ประเด็นยุทธศาสตร์ที่ 3 การยกระดับคุณภาพและมาตรฐานการผลิตบัณฑิตให้มีคุณภาพสร้างสรรค์สังคม		26					1.0000	●		1.9176	●
19	ร้อยละของหลักสูตรที่มีงานวิจัยของนักศึกษาซึ่งนำไปใช้การพัฒนาชุมชนท้องถิ่น หรือมีผลงานตีพิมพ์เผยแพร่จากงานวิจัยของนักศึกษา	4	56.25	75.00	60	30	1.0000	●	60	3.0940	●
20	ผลการประเมินคุณภาพบัณฑิตตามกรอบมาตรฐานคุณวุฒิระดับอุดมศึกษาแห่งชาติ	2	4.39	3.91	4	N/A	1.0000	○	N/A	1.0000	○
21	ร้อยละของนักศึกษาชั้นปีสุดท้ายที่ผ่านการประเมินคุณภาพตามกรอบ KPRUQF โดยได้รับคะแนนประเมินไม่น้อยกว่า 3.51 จากระดับคะแนน 5	3	91.79	99.5915	80	N/A	1.0000	○	97	5.0000	●
22	ร้อยละของนักศึกษาที่ได้รับการขึ้นทะเบียนประกอบวิชาชีพหรือผ่านการทดสอบมาตรฐานฝีมือแรงงานแห่งชาติที่เกี่ยวข้องกับสาขา	2	44.01	78.6765	30	N/A	1.0000	○	N/A	1.0000	○
23	ร้อยละของนักศึกษาระดับปริญญาตรีปีที่สอบผ่านในระดับ A2 ตามมาตรฐาน CEFR หรือมาตรฐานอื่น ๆ ที่เทียบเท่า	2	9.77	100.00	30	N/A	1.0000	○	1	1.0000	●
24	อัตราการได้งานทำ/ทำงานตรงสาขา/ประกอบอาชีพอิสระทั้งตามภูมิลำเนาและนอกภูมิลำเนาของบัณฑิต ภายในระยะเวลา 1 ปี	2	99.67	82.8947	80	N/A	1.0000	○	N/A	1.0000	○
25	ร้อยละของหลักสูตรระดับอุดมศึกษาที่มีผลการประเมินคุณภาพการศึกษาระดับดี	3	97.73	100.00	40	N/A	1.0000	○	N/A	1.0000	○
26	จำนวนหลักสูตรที่ถูกปรับปรุงให้ทันสมัย หรือหลักสูตรใหม่ในรูปแบบสหวิทยาการที่ตอบสนองต่อการพัฒนาท้องถิ่นและสอดคล้องกับการพัฒนาประเทศ	2	7	13	8	5	1.0000	●	5	1.0000	●
27	อัตราการศึกษาต่อในพื้นที่ของประชากรวัยอุดมศึกษาเพิ่มขึ้น	2	0.39	-0.31	1.5	0.47	1.0000	●	4.94	5.0000	●
28	จำนวนหลักสูตรที่มีการจัดการเรียนการสอนเชิงบูรณาการกับการปฏิบัติงานจริง	2	5	16	8	6	1.0000	●	6	1.0000	●
29	ร้อยละของอาจารย์ที่ได้รับการพัฒนาศักยภาพ	2	92.38	85.63	70	N/A	1.0000	○	N/A	1.0000	○
ประเด็นยุทธศาสตร์ที่ 4 การพัฒนาระบบบริหารจัดการมหาวิทยาลัยให้ทันสมัย ได้มาตรฐาน มีธรรมาภิบาล เป็นองค์กรแห่งนวัตกรรม และมีความมั่นคงทางการเงิน		22					1.7000	●		1.7667	●
30	จำนวนหลักสูตรระยะสั้นหรือการให้บริการที่ก่อให้เกิดรายได้	4	15	18	20	3	1.0000	●	3	1.0000	●
31	ระดับความผูกพันของลูกค้าและบุคลากรที่มีต่อมหาวิทยาลัย	4	4.15	4.07	4	N/A	1.0000	○	N/A	1.0000	○

ที่	ตัวชี้วัด	น้ำหนัก (ร้อยละ)	ข้อมูลพื้นฐาน		เป้าหมาย ปี 65	รอบ 3 เดือน			รอบ 6 เดือน		
			ปี 63	ปี 64		ผลงาน	ค่าคะแนนที่ได้	ผลงาน	ค่าคะแนนที่ได้		
32	ร้อยละของหน่วยงานที่มีระบบการบริหารจัดการที่ได้รับการรับรองตามเกณฑ์มาตรฐานสากล หรือนำแนวคิดเกณฑ์มาใช้ในการพัฒนาคุณภาพหน่วยงาน	4	46.67	92.86	20	92.86	5.0000	●	92.86	5.0000	●
33	ร้อยละของหน่วยงานที่มีการบริหารจัดการที่สอดคล้องกับมาตรฐานมหาวิทยาลัยอิเล็กทรอนิกส์	3	93.33	92.86	50	N/A	1.0000	○	N/A	1.0000	○
34	ร้อยละบุคลากรที่มีสมรรถนะตามเกณฑ์ที่กำหนด	4	90.91	88.89	60	N/A	1.0000	○	N/A	1.0000	○
35	จำนวนเครือข่ายที่ดำเนินกิจกรรมความร่วมมือในการพัฒนาองค์กร	3	69	51	35	26	1.2000	●	28	1.6000	●
	รวม	100					1.5550	●		2.0626	●

ข้อมูล ณ วันที่ 31 มีนาคม 2565

แนวทางการประเมินผล :

- หมายถึง อยู่ระหว่างการดำเนินการ (N/A)
- หมายถึง ระดับควรปรับปรุงเร่งด่วน (0.0000 - 1.4999)
- หมายถึง ระดับควรปรับปรุง (1.5000 - 2.4999)
- หมายถึง ระดับพอใช้ (2.5000 - 3.4999)
- หมายถึง ระดับดี (3.5000 - 4.4999)
- หมายถึง ระดับดีมาก (4.5000 - 5.0000)