



**รายงานผลการปฏิบัติราชการ
ตามแผนปฏิบัติราชการ
ประจำปีงบประมาณ พ.ศ. 2566
(รอบ 6 เดือน)
มหาวิทยาลัยราชภัฏกำแพงเพชร**

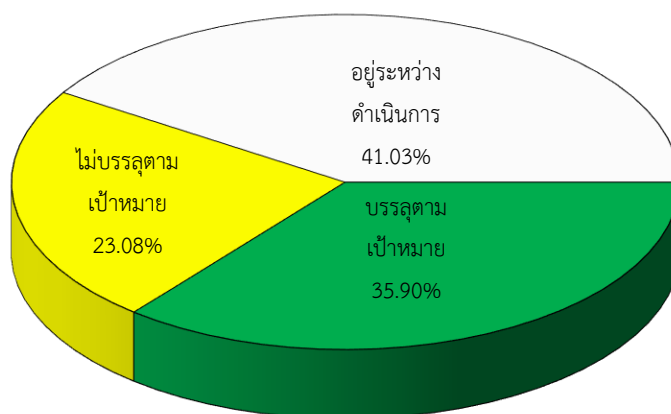
**กองนโยบายและแผน สำนักงานอธิการบดี
มหาวิทยาลัยราชภัฏกำแพงเพชร**

รายงานผลการปฏิบัติราชการตามแผนปฏิบัติราชการ ประจำปีงบประมาณ พ.ศ. 2566
(รอบ 6 เดือน : 1 ตุลาคม 2565 – 31 มีนาคม 2566)

มหาวิทยาลัยราชภัฏกำแพงเพชร ได้จัดทำแผนปฏิบัติราชการ ประจำปีงบประมาณ พ.ศ. 2566 พร้อมคู่มือการประเมินผลการปฏิบัติราชการตามแผนปฏิบัติราชการ ประจำปีงบประมาณ พ.ศ. 2566 เพื่อใช้เป็นกรอบและแนวทางในการปฏิบัติราชการประจำปีของมหาวิทยาลัย โดยมีตัวชี้วัดเพื่อใช้ในการประเมินผลสำเร็จในการดำเนินงาน จำนวน 39 ตัวชี้วัด จำแนกออกเป็น 4 ประเด็นยุทธศาสตร์ ซึ่งมีผลการดำเนินงานในรอบ 6 เดือน : ตั้งแต่ 1 ตุลาคม 2565 – 31 มีนาคม 2566 ดังนี้

ที่	ประเด็นยุทธศาสตร์	จำนวน (ตัวชี้วัด)	บรรลุ เป้าหมาย	ไม่บรรลุ เป้าหมาย	รอลผล ดำเนินงาน
1	การพัฒนาท้องถิ่นด้วยพันธกิจสัมพันธ์มหาวิทยาลัยกับสังคมท้องถิ่นด้วยศาสตร์พระราชา	12	5 (41.67)	4 (33.33)	3 (25.00)
2	การยกระดับมาตรฐานการผลิตและพัฒนาครูและบุคลากรทางการศึกษา	8	1 (8.33)	2 (6.67)	5 (41.67)
3	การยกระดับคุณภาพและมาตรฐานการผลิตบัณฑิตให้มีคุณภาพสร้างสรรค์สังคม	14	6 (42.86)	3 (21.43)	5 (35.71)
4	การพัฒนาสู่มหาวิทยาลัยสมรรถนะสูง	5	2 (40.00)	-	3 (60.00)
รวมทั้งสิ้น		39 (100.00)	14 (35.90)	9 (23.08)	16 (41.03)

มหาวิทยาลัยราชภัฏกำแพงเพชร โดยกองนโยบายและแผน ได้ดำเนินการเก็บรวบรวมและวิเคราะห์ข้อมูลผลการปฏิบัติงานของตัวชี้วัดตามแผนปฏิบัติราชการ ประจำปีงบประมาณ พ.ศ. 2566 รอบ 6 เดือน มีผลการดำเนินงานดังนี้ มีตัวชี้วัดที่บรรลุตามเป้าหมายที่กำหนด 14 ตัวชี้วัด (ร้อยละ 35.90) ไม่บรรลุเป้าหมาย 9 ตัวชี้วัด (ร้อยละ 23.08) และอยู่ระหว่างรอลผลการดำเนินงาน 16 ตัวชี้วัด (ร้อยละ 41.03) โดยมีผลการประเมินในภาพรวม คือ 2.2324 คะแนน (คะแนนเต็ม 5) หรือคิดเป็นร้อยละ 44.65 (ระดับควรเร่งดำเนินการ)



แผนภูมิที่ 1 แสดงผลสำเร็จของตัวชี้วัดตามแผนปฏิบัติราชการ ประจำปีงบประมาณ พ.ศ. 2566 (รอบ 6 เดือน)

1. ผลการประเมินการปฏิบัติราชการตามแผนปฏิบัติราชการ ปีงบประมาณ พ.ศ. 2566 (รอบ 6 เดือน)

มหาวิทยาลัยราชภัฏกำแพงเพชร แบ่งผลการประเมินการปฏิบัติราชการตามแผนปฏิบัติราชการออกเป็น 5 ระดับ ดังนี้

ผลการประเมิน	ช่วงคะแนนที่ได้รับ	หมายเหตุ
ดีมาก	80 - 100	
ดี	70 - 79	
พอใช้	60 - 69	
ควรเร่งดำเนินการ	0 - 59	ต้องมีมาตรการรองรับ

จากการติดตามประเมินผลตัวชี้วัดตามแผนปฏิบัติราชการ จำนวนทั้งสิ้น 39 ตัวชี้วัด มีผลการดำเนินงาน จำแนกเป็น 4 ประเด็นยุทธศาสตร์ ดังนี้

➤ **ประเด็นยุทธศาสตร์ที่ 1 การพัฒนาท้องถิ่นด้วยพันธกิจสัมพันธ์มหาวิทยาลัยกับสังคมท้องถิ่นด้วยศาสตร์พระราชา** จำนวน 12 ตัวชี้วัด คะแนนเต็ม 1.6000 มีผลคะแนนถ่วงน้ำหนัก 0.8900 คิดเป็นร้อยละ 53.65 (ระดับควรเร่งดำเนินการ)

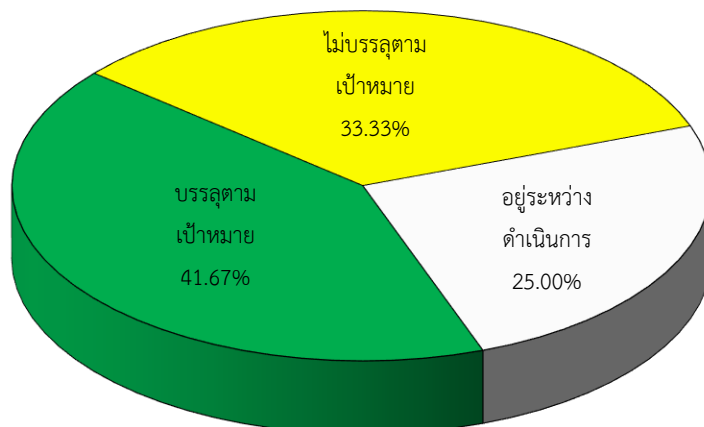
○ บรรลุเป้าหมาย 5 ตัวชี้วัด คิดเป็นร้อยละ 41.67 ได้แก่

1. ตัวชี้วัดที่ 1 จำนวนนวัตกรรม/องค์ความรู้ ที่เกิดจากการบูรณาการบริการวิชาการ วิจัย ศิลปวัฒนธรรม และจากการมีส่วนร่วมของชุมชน
2. ตัวชี้วัดที่ 6 ร้อยละของงบประมาณทุนอุดหนุนการวิจัยพัฒนาชุมชนท้องถิ่นต่องบประมาณทุนอุดหนุนการวิจัยทั้งหมด
3. ตัวชี้วัดที่ 10 จำนวนผลงานวิจัยที่ยื่นจดสิทธิบัตร อนุสิทธิบัตร หรือได้รับสิทธิบัตร อนุสิทธิบัตร
4. ตัวชี้วัดที่ 11 จำนวนการอ้างอิงบทความวิจัยของอาจารย์
5. ตัวชี้วัดที่ 12 จำนวนนวัตกรรมหรือองค์ความรู้ด้านศิลปวัฒนธรรม ที่สร้างมูลค่าและพัฒนาท้องถิ่น

○ ไม่บรรลุเป้าหมาย 4 ตัวชี้วัด คิดเป็นร้อยละ 33.33 ผู้รับผิดชอบควรเร่งดำเนินการ ได้แก่

1. ตัวชี้วัดที่ 2 จำนวนชุมชนที่ใช้ประโยชน์จากผลงานวิจัยพัฒนาเทคโนโลยีและนวัตกรรมที่เกิดจากการบูรณาการพันธกิจ
2. ตัวชี้วัดที่ 4 จำนวนครัวเรือนที่ได้รับการยกระดับให้พ้นเส้นความยากจน
3. ตัวชี้วัดที่ 7 จำนวนงานวิจัยหรือนวัตกรรมที่นำไปใช้ในการพัฒนาชุมชนท้องถิ่น
4. ตัวชี้วัดที่ 9 จำนวนบทความที่ได้รับการตีพิมพ์ในวารสารระดับชาติและนานาชาติ ซึ่งอยู่ในฐานข้อมูลตามเกณฑ์ประกันคุณภาพ

- อยู่ระหว่างรอผลการดำเนินงาน 3 ตัวชี้วัด คิดเป็นร้อยละ 25.00 ผู้รับผิดชอบควรเร่งดำเนินการ ได้แก่
 1. ตัวชี้วัดที่ 3 ร้อยละของรายได้ในชุมชนเป้าหมายเพิ่มขึ้น
 2. ตัวชี้วัดที่ 5 จำนวนผู้ประกอบการรายใหม่หรือการจ้างงานใหม่
 3. ตัวชี้วัดที่ 8 รายได้ที่เพิ่มขึ้นจากจากผลงานวิจัย นวัตกรรมและทรัพย์สินทางปัญญา

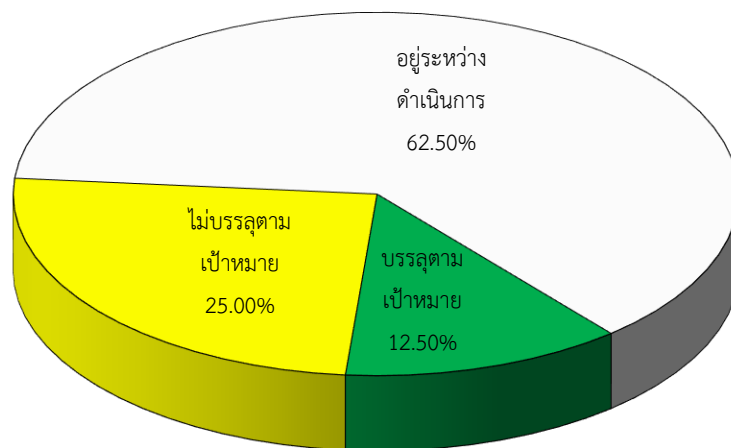


แผนภูมิที่ 2 แสดงผลสำเร็จของตัวชี้วัดตามแผนปฏิบัติราชการ ประจำปีงบประมาณ พ.ศ. 2566 (รอบ 6 เดือน) ประเด็นยุทธศาสตร์ที่ 1 การพัฒนาท้องถิ่นด้วยพันธกิจสัมพันธ์มหาวิทยาลัยกับสังคมท้องถิ่นด้วยศาสตร์พระราชา

➤ **ประเด็นยุทธศาสตร์ที่ 2 การยกระดับมาตรฐานการผลิตและพัฒนาครูและบุคลากรทางการศึกษา** จำนวน 8 ตัวชี้วัด คะแนนเต็ม 1.0000 มีผลคะแนนถ่วงน้ำหนัก 0.3000 คิดเป็นร้อยละ 30.00 (ระดับควรเร่งดำเนินการ)

- บรรลุเป้าหมาย 1 ตัวชี้วัด คิดเป็นร้อยละ 12.50 ได้แก่
 1. ตัวชี้วัดที่ 19 ร้อยละของครูและบุคลากรทางการศึกษาในโรงเรียนเครือข่าย (โรงเรียนฝึกประสบการณ์วิชาชีพ/ครูพี่เลี้ยง) ที่ได้รับการพัฒนาตามมาตรฐานวิชาชีพและสามารถปฏิบัติงานได้อย่างมีประสิทธิภาพ
- ไม่บรรลุเป้าหมาย 2 ตัวชี้วัด คิดเป็นร้อยละ 25.00 ผู้รับผิดชอบควรเร่งดำเนินการ ได้แก่
 1. ตัวชี้วัดที่ 17 ร้อยละของนักศึกษาครูชั้นปีสุดท้ายที่สอบผ่าน ภาค ก. ตามเกณฑ์ ก.พ.
 2. ตัวชี้วัดที่ 20 จำนวนสถานศึกษาที่ได้รับการยกระดับคุณภาพวิชาชีพและสามารถปฏิบัติงานได้อย่างมีประสิทธิภาพ
- อยู่ระหว่างรอผลการดำเนินงาน 5 ตัวชี้วัด คิดเป็นร้อยละ 62.50 ผู้รับผิดชอบควรเร่งดำเนินการ ได้แก่
 1. ตัวชี้วัดที่ 13 ร้อยละของอาจารย์ที่มีวุฒิครู และไม่มีวุฒิครูที่ได้รับการพัฒนาด้านสมรรถนะทางวิชาชีพครู และความเชี่ยวชาญเฉพาะทาง

2. ตัวชี้วัดที่ 14 ร้อยละของนักศึกษาครูชั้นปีสุดท้ายที่ผ่านการประเมินระดับความสามารถ
การใช้ภาษาอังกฤษตามมาตรฐาน CEFR หรือเกณฑ์มาตรฐานอื่นที่เทียบเท่า
3. ตัวชี้วัดที่ 15 ร้อยละของบัณฑิตครูที่ได้รับการคัดเลือกเพื่อบรรจุและแต่งตั้งบุคคลเข้า
รับราชการเป็นข้าราชการครูและบุคลากรทางการศึกษา และโครงการพิเศษ
4. ตัวชี้วัดที่ 16 ร้อยละของนักศึกษาครูชั้นปีสุดท้ายที่มีผลงานวิจัยที่ได้รับการเผยแพร่สู่
สาธารณะหรือมีการนำไปใช้ประโยชน์
5. ตัวชี้วัดที่ 18 จำนวนหลักสูตรผลิตบัณฑิตครูที่นำไปสู่การสร้างสมรรถนะตาม 17
สมรรถนะที่ส่วนกลางกำหนด และเพิ่มเติมสมรรถนะที่เป็นอัตลักษณ์ของมหาวิทยาลัย
ราชภัฏ

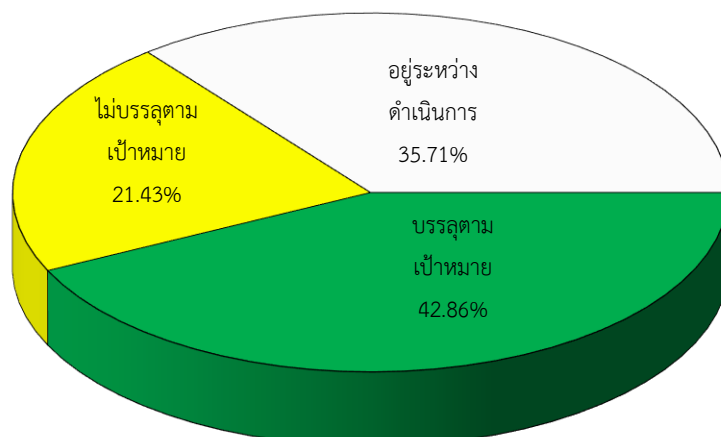


แผนภูมิที่ 3 แสดงผลสำเร็จของตัวชี้วัดตามแผนปฏิบัติการ ประจำปีงบประมาณ พ.ศ. 2566 (รอบ 6 เดือน)
ประเด็นยุทธศาสตร์ที่ 2 การยกระดับมาตรฐานการผลิตและพัฒนาครูและบุคลากรทางการศึกษา

➤ **ประเด็นยุทธศาสตร์ที่ 3 การยกระดับคุณภาพและมาตรฐานการผลิตบัณฑิตให้มีคุณภาพ
สร้างสรรค์สังคม** จำนวน 14 ตัวชี้วัด คะแนนเต็ม 1.3000 มีผลคะแนนถ่วงน้ำหนัก 0.5864 คิดเป็นร้อยละ
41.88 (ระดับควรเร่งดำเนินการ)

- บรรลุเป้าหมาย 6 ตัวชี้วัด คิดเป็นร้อยละ 42.86 ได้แก่
 1. ตัวชี้วัดที่ 24 ร้อยละของหลักสูตรที่ส่งเสริมการเรียนรู้ตลอดชีวิตในการเพิ่มศักยภาพ
ทุนมนุษย์และทุนทางสังคมที่สอดคล้องกับความต้องการของชุมชนท้องถิ่น
 2. ตัวชี้วัดที่ 25 จำนวนผู้เรียนกลุ่มใหม่ (non-age group) ที่เข้าสู่ระบบการเทียบโอน/
การจัดการศึกษา
 3. ตัวชี้วัดที่ 26 จำนวนนวัตกรรมที่เกิดจากกระบวนการวิศวกรสังคม มีการรับรองการนำ
ผลงานไปใช้ประโยชน์
 4. ตัวชี้วัดที่ 26 จำนวนหลักสูตรที่มีการจัดการเรียนรู้โดยมีชุมชนเป็นฐาน
 5. ตัวชี้วัดที่ 27 ร้อยละของหลักสูตรที่จัดการศึกษาแบบ CWIE/WIL

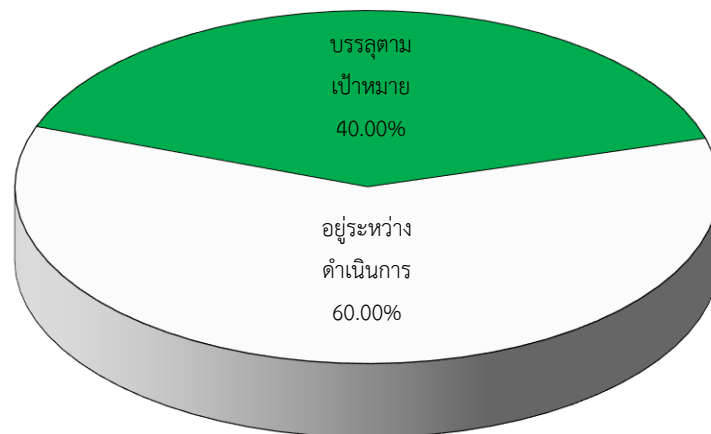
6. ตัวชี้วัดที่ 30 จำนวนหลักสูตรที่เกิดจากความร่วมมือในการผลิตหลักสูตรร่วมกับสถานประกอบการหรือ Talent mobility หรือการวิจัยและพัฒนานวัตกรรมร่วมกับสถานประกอบการ
 7. ตัวชี้วัดที่ 31 ร้อยละของอาจารย์ที่ได้รับการพัฒนาสมรรถนะในการจัดการเรียนการสอน วิจัย นวัตกรรมที่ส่งเสริมและพัฒนายุทธศาสตร์การพลิกโฉมมหาวิทยาลัย
- ไม่บรรลุเป้าหมาย 3 ตัวชี้วัด คิดเป็นร้อยละ 21.43 ผู้รับผิดชอบควรเร่งดำเนินการ ได้แก่
 1. ตัวชี้วัดที่ 23 ร้อยละของหลักสูตรที่มีงานวิจัยของนักศึกษาซึ่งนำไปใช้การพัฒนาองค์ความรู้/ชุมชนท้องถิ่น หรือมีผลงานตีพิมพ์เผยแพร่จากงานวิจัยของนักศึกษา
 2. ตัวชี้วัดที่ 28 ร้อยละของนักศึกษาปีสุดท้ายที่มีทักษะการเป็นผู้ประกอบการ
 3. ตัวชี้วัดที่ 33 จำนวนนวัตกรรมที่เกิดจากกระบวนการวิศวกรรมสังคม มีการรับรองการนำผลงานไปใช้ประโยชน์
 - อยู่ระหว่างรอผลการดำเนินงาน 5 ตัวชี้วัด คิดเป็นร้อยละ 35.71 ผู้รับผิดชอบควรเร่งดำเนินการ ได้แก่
 1. ตัวชี้วัดที่ 21 ร้อยละของนักศึกษาระดับปริญญาตรีปีสุดท้ายที่สอบผ่านในระดับ B1 ตามมาตรฐาน CEFR หรือมาตรฐานอื่นๆ ที่เทียบเท่า
 2. ตัวชี้วัดที่ 22 อัตราการได้งานทำ/ทำงานตรงสาขา/ประกอบอาชีพอิสระทั้งตามภูมิลำเนาและนอกภูมิลำเนาของบัณฑิตมหาวิทยาลัยราชภัฏ ภายในระยะเวลา 1 ปี
 3. ตัวชี้วัดที่ 29 ร้อยละของนักศึกษาผ่านหลักสูตรการเรียนรู้ที่บูรณาการกับสถานประกอบการ CWIE
 4. ตัวชี้วัดที่ 32 ร้อยละของนักศึกษาที่ผ่านการพัฒนาทักษะ soft skills ด้วยกระบวนการวิศวกรรมสังคมและมีทักษะกระบวนการวิศวกรรม
 5. ตัวชี้วัดที่ 34 ร้อยละของนักศึกษาที่มีหนี้ครัวเรือนและต้องการมีรายได้ระหว่างเรียน ได้รับการดูแลและจัดหาช่องทางการมีรายได้



แผนภูมิที่ 4 แสดงผลสำเร็จของตัวชี้วัดตามแผนปฏิบัติการ ประจำปีงบประมาณ พ.ศ. 2566 (รอบ 6 เดือน) ประเด็นยุทธศาสตร์ที่ 3 การยกระดับคุณภาพและมาตรฐานการผลิตบัณฑิตให้มีคุณภาพสร้างสรรค์สังคม

➤ ประเด็นยุทธศาสตร์ที่ 4 การพัฒนาสู่มหาวิทยาลัยสมรรถนะสูง จำนวน 5 ตัวชี้วัด คะแนนเต็ม 1.1000 มีผลคะแนนถ่วงน้ำหนัก 0.4560 คิดเป็นร้อยละ 45.60 (ระดับควรเร่งดำเนินการ)

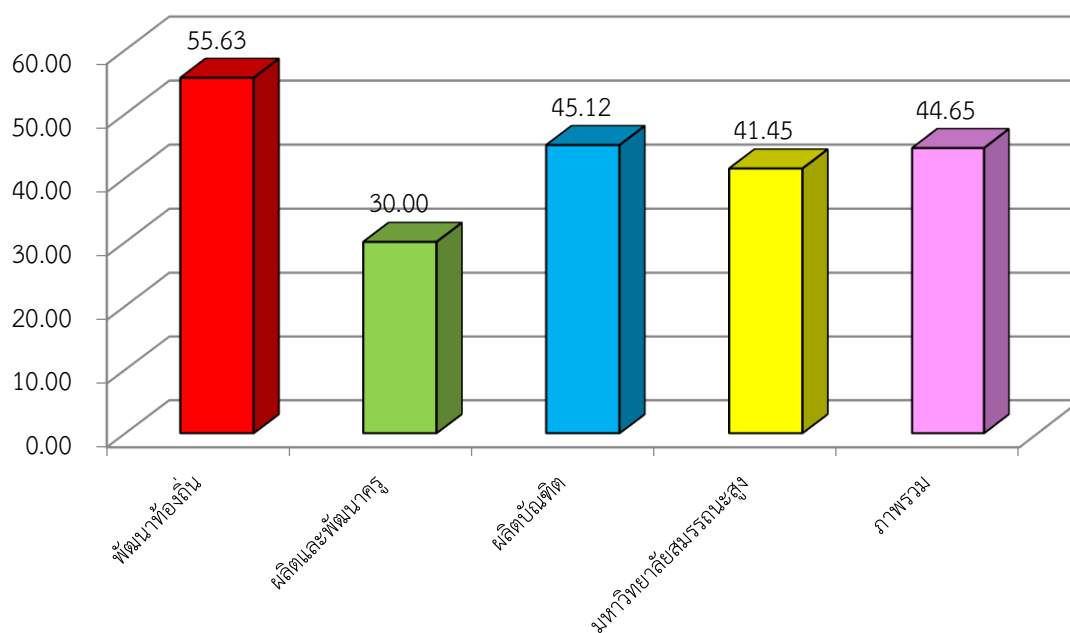
- บรรลุเป้าหมาย 2 ตัวชี้วัด คิดเป็นร้อยละ 40.00 ได้แก่
 1. ตัวชี้วัดที่ 35 จำนวนหน่วยงานที่มีการบริหารจัดการด้วยเกณฑ์มาตรฐาน
 2. ตัวชี้วัดที่ 37 ร้อยละของบุคลากรที่ผ่านการประเมินสมรรถนะบุคลากรให้มีสมรรถนะด้านดิจิทัล ด้านภาษาต่างประเทศ และสมรรถนะเฉพาะทาง
- อยู่ระหว่างรอผลการดำเนินงาน 3 ตัวชี้วัด คิดเป็นร้อยละ 60.00 ผู้รับผิดชอบควรเร่งดำเนินการ ได้แก่
 1. ตัวชี้วัดที่ 36 ผลการจัดอันดับ Time Higher Education Impact Ranking
 2. ตัวชี้วัดที่ 38 ระดับความพึงพอใจของผู้รับบริการที่มีต่อระบบเทคโนโลยีและสารสนเทศที่สนับสนุนการบริหารจัดการ
 3. ตัวชี้วัดที่ 39 ร้อยละของรายได้ที่เพิ่มขึ้นจากการบริการวิชาการหรือการให้บริการอื่นๆ



แผนภูมิที่ 5 แสดงผลสำเร็จของตัวชี้วัดตามแผนปฏิบัติการ ประจำปีงบประมาณ พ.ศ. 2566 (รอบ 6 เดือน)
ประเด็นยุทธศาสตร์ที่ 4 การพัฒนาสู่มหาวิทยาลัยสมรรถนะสูง

ตารางสรุปผลคะแนนเฉลี่ยจำแนกตามประเด็นยุทธศาสตร์
ตามแผนปฏิบัติการประจำปีงบประมาณ พ.ศ. 2566 (รอบ 6 เดือน)

ที่	ประเด็นยุทธศาสตร์	น้ำหนัก		คิดเป็นร้อยละ	ผลการประเมิน
		คะแนนเต็ม	คะแนนที่ได้		
1	การพัฒนาท้องถิ่นด้วยพันธกิจสัมพันธ์มหาวิทยาลัยกับสังคมท้องถิ่นด้วยศาสตร์พระราชา	32.00	17.80	55.63	ควรเร่งดำเนินการ
2	การยกระดับมาตรฐานการผลิตและพัฒนาครูและบุคลากรทางการศึกษา	20.00	6.00	30.00	ควรเร่งดำเนินการ
3	การยกระดับคุณภาพและมาตรฐานการผลิตบัณฑิตให้มีคุณภาพสร้างสรรค์สังคม	26.00	11.73	45.12	ควรเร่งดำเนินการ
4	การพัฒนาสู่มหาวิทยาลัยสมรรถนะสูง	22.00	9.12	41.45	ควรเร่งดำเนินการ
ผลงานในภาพรวมของมหาวิทยาลัย		100.00	44.65	44.65	ควรเร่งดำเนินการ



แผนภูมิที่ 8 แสดงคะแนนเฉลี่ยจำแนกตามประเด็นยุทธศาสตร์ตามแผนปฏิบัติการประจำปีงบประมาณ พ.ศ. 2566 (รอบ 6 เดือน)

ตารางที่ 1 : สรุปผลการประเมินผลการปฏิบัติราชการตามแผนปฏิบัติการประจำปีงบประมาณ พ.ศ. 2566 มหาวิทยาลัยราชภัฏกำแพงเพชร

รอบ 6 เดือน : ตั้งแต่ 1 ตุลาคม 2565 ถึง 31 มีนาคม 2566

ที่	ตัวชี้วัด	น้ำหนัก (ร้อยละ)	หน่วยวัด	ข้อมูลพื้นฐาน		เป้าหมาย ปี 66	เกณฑ์การให้คะแนน					ผลการประเมิน 3 เดือน					ผู้รับผิดชอบ ตัวชี้วัด
				ปี 64	ปี 65		1	2	3	4	5	ผลการดำเนินการ			คะแนน ที่ได้	คะแนน ถ่วงน้ำหนัก	
												เศษ	ส่วน	ผล			
ประเด็นยุทธศาสตร์ที่ 1 การพัฒนาท้องถิ่นด้วยพันธกิจสัมพันธ์มหาวิทยาลัยกับสังคมท้องถิ่น		32													0.8900		
1	จำนวนนวัตกรรม/องค์ความรู้ ที่เกิดจากการบูรณาการบริการวิชาการ วิจัย ศิลปวัฒนธรรม และจากการมีส่วนร่วมของชุมชน	4	ผลงาน	8	16	8	6	7	8	9	10			10	5.0000	0.2000	สำนักบริการวิชาการฯ
2	จำนวนชุมชนที่ใช้ประโยชน์จากผลงานวิจัยพัฒนาเทคโนโลยีและนวัตกรรมที่เกิดจากการบูรณาการพันธกิจ	3	ชุมชน	-	-	8	6	7	8	9	10			7	2.0000	0.0600	สำนักบริการวิชาการฯ
3	ร้อยละของรายได้ในชุมชนเป้าหมายเพิ่มขึ้น	3	ร้อยละ	-	-	5	3	4	5	6	7	N/A	N/A	N/A	1.0000	0.0300	สำนักบริการวิชาการฯ
4	จำนวนครัวเรือนที่ได้รับการยกระดับให้พ้นเส้นความยากจน	3	ครัวเรือน	-	-	100	80	90	100	110	120			73	1.0000	0.0300	สำนักบริการวิชาการฯ
5	จำนวนผู้ประกอบการรายใหม่หรือการจ้างงานใหม่	3	ราย	-	-	5	3	4	5	6	7			N/A	1.0000	0.0300	สำนักบริการวิชาการฯ
6	ร้อยละของงบประมาณทุนอุดหนุนการวิจัยพัฒนาชุมชนท้องถิ่นต่องบประมาณทุนอุดหนุนการวิจัยทั้งหมด	2	ร้อยละ	88.76	84.40	80	70	75	80	85	90	6.94	7.02	98.86	5.0000	0.1000	สถาบันวิจัยและพัฒนา
7	จำนวนงานวิจัยหรือนวัตกรรมที่นำไปใช้ในการพัฒนาชุมชนท้องถิ่น	2	ผลงาน	-	-	7	5	6	7	8	9			5	1.0000	0.0200	สถาบันวิจัยและพัฒนา
8	รายได้ที่เพิ่มขึ้นจากจากผลงานวิจัย นวัตกรรมและทรัพย์สินทางปัญญา	2	บาท	-	-	100,000	25,000	50,000	100,000	150,000	200,000			N/A	1.0000	0.0200	สถาบันวิจัยและพัฒนา
9	จำนวนบทความที่ได้รับการตีพิมพ์ในวารสารระดับชาติและนานาชาติ ซึ่งอยู่ในฐานข้อมูลตามเกณฑ์ประกันคุณภาพ	2	ผลงาน	51	63	60	50	55	60	65	70			23	1.0000	0.0200	สถาบันวิจัยและพัฒนา
10	จำนวนผลงานวิจัยที่ยื่นจดสิทธิบัตร อนุสิทธิบัตร หรือได้รับสิทธิบัตร อนุสิทธิบัตร	2	ผลงาน	22	5	5	1	3	5	7	9			7	4.0000	0.0800	สถาบันวิจัยและพัฒนา
11	จำนวนการอ้างอิงบทความวิจัยของอาจารย์	2	ผลงาน	-	-	5	1	3	5	7	9			68	5.0000	0.1000	สถาบันวิจัยและพัฒนา
12	จำนวนนวัตกรรมหรือองค์ความรู้ด้านศิลปวัฒนธรรมที่สร้างมูลค่าและพัฒนาท้องถิ่น	4	ผลงาน	15	18	3	1	2	3	4	5			5	5.0000	0.2000	สำนักศิลปะฯ
ประเด็นยุทธศาสตร์ที่ 2 การยกระดับมาตรฐานการผลิตและบุคลากรทางการ		20													0.3000		
13	ร้อยละของอาจารย์ที่มีวุฒิครู และไม่มีวุฒิครูที่ได้รับการพัฒนาด้านสมรรถนะทางวิชาชีพครู และความเชี่ยวชาญเฉพาะทาง	2	ร้อยละ	93.75	100.00	60	50	55	60	65	70	N/A	N/A	N/A	1.0000	0.0200	สำนักส่งเสริมวิชาการฯ
14	ร้อยละของนักศึกษาครูชั้นปีที่ห้าที่ผ่านการประเมินระดับความสามารถการใช้ภาษาอังกฤษตามมาตรฐาน CEFR หรือเกณฑ์มาตรฐานอื่นที่เทียบเท่า	3	ร้อยละ	31.94	9.42	10	6	8	10	12	14	N/A	N/A	N/A	1.0000	0.0300	คณะครุศาสตร์

ที่	ตัวชี้วัด	น้ำหนัก (ร้อยละ)	หน่วยวัด	ข้อมูลพื้นฐาน		เป้าหมาย ปี 66	เกณฑ์การให้คะแนน					ผลการประเมิน 3 เดือน					ผู้รับผิดชอบ ตัวชี้วัด
				ปี 64	ปี 65		1	2	3	4	5	ผลการดำเนินการ			ค่าคะแนน ที่ได้	คะแนน ถ่วงน้ำหนัก	
												เศษ	ส่วน	ผล			
15	ร้อยละของบัณฑิตครูที่ได้รับการคัดเลือกเพื่อบรรจุและแต่งตั้งบุคคลเข้ารับราชการเป็นข้าราชการครูและบุคลากรทางการศึกษา และโครงการพิเศษ	3	ร้อยละ	25.47	43.60	28	24	26	28	30	32	N/A	N/A	N/A	1.0000	0.0300	คณะครุศาสตร์
16	ร้อยละของนักศึกษาครูชั้นปีสุดท้ายที่มีผลงานวิจัยที่ได้รับการเผยแพร่สู่สาธารณะหรือมีการนำไปใช้ประโยชน์	3	ร้อยละ	13.10	24.89	15	11	13	15	17	19	N/A	N/A	N/A	1.0000	0.0300	คณะครุศาสตร์
17	ร้อยละของนักศึกษาครูชั้นปีสุดท้ายที่สอบผ่าน ภาค ก. ตามเกณฑ์ ก.พ.	2	ร้อยละ	71.96	42.95	75	65	70	75	80	85	226	859	26.31	1.0000	0.0200	คณะครุศาสตร์
18	จำนวนหลักสูตรผลิตบัณฑิตครูที่นำไปสู่การสร้างสรรค์นวัตกรรมตาม 17 สมรรถนะที่ส่วนกลางกำหนด และเพิ่มเติมสมรรถนะที่เป็นอัตลักษณ์ของมหาวิทยาลัยราชภัฏ	3	ร้อยละ	-	-	2	1	-	2	-	3			N/A	1.0000	0.0300	คณะครุศาสตร์
19	ร้อยละของครูและบุคลากรทางการศึกษาในโรงเรียนเครือข่าย (โรงเรียนฝึกประสบการณ์วิชาชีพ/ครูที่เลี้ยง) ที่ได้รับการพัฒนาตามมาตรฐานวิชาชีพและสามารถปฏิบัติงานได้อย่างมีประสิทธิภาพ	2	ร้อยละ	100.00	100.00	80	70	75	80	85	90	71	71	100	5.0000	0.1000	ศูนย์ศึกษาพัฒนาครู
20	จำนวนสถานศึกษาที่ได้รับการยกระดับคุณภาพวิชาชีพและสามารถปฏิบัติงานได้อย่างมีประสิทธิภาพ	2	แห่ง	10	40	15	5	10	15	20	25			10.00	2.0000	0.0400	ศูนย์ศึกษาพัฒนาครู
ประเด็นยุทธศาสตร์ที่ 3 การยกระดับคุณภาพและมาตรฐานการผลิตบัณฑิตให้มีคุณภาพ สร้างสรรค์สังคม		28														0.5864	
21	ร้อยละของนักศึกษาระดับปริญญาตรีปีสุดท้ายที่สอบผ่านในระดับ B1 ตามมาตรฐาน CEFR หรือมาตรฐานอื่นๆ ที่เทียบเท่า	2	ร้อยละ	8.40	5.49	2	1	1.5	2	2.5	3			N/A	1.0000	0.0200	ศูนย์ภาษา
22	อัตราการได้งานทำ/ทำงานตรงสาขา/ประกอบอาชีพอิสระทั้งตามภูมิสำเนาและนอกภูมิสำเนาของบัณฑิตมหาวิทยาลัยราชภัฏ ภายในระยะเวลา 1 ปี	2	ร้อยละ	82.89	91.01	87.5	82.5	85	87.5	90	92.5	N/A	N/A	N/A	1.0000	0.0200	สำนักส่งเสริมวิชาการฯ
23	ร้อยละของหลักสูตรที่มีงานวิจัยของนักศึกษาซึ่งนำไปใช้การพัฒนาองค์ความรู้/ชุมชนท้องถิ่น หรือมีผลงานตีพิมพ์เผยแพร่จากงานวิจัยของนักศึกษา	2	ร้อยละ	75.00	83.72	65	55	60	65	70	75	17	45	37.78	1.0000	0.0200	สถาบันวิจัยและพัฒนา
24	ร้อยละของหลักสูตรที่ส่งเสริมการเรียนรู้ตลอดชีวิตในการเพิ่มศักยภาพมนุษย์และทุนทางสังคมที่สอดคล้องกับความต้องการของชุมชนท้องถิ่น	2	ร้อยละ	-	-	10	6	8	10	12	14	46	46	100	5.0000	0.1000	สำนักส่งเสริมวิชาการฯ
25	จำนวนผู้เรียนกลุ่มใหม่ (non-age group) ที่เข้าสู่ระบบการเทียบโอน/การจัดการศึกษา	2	คน	-	-	50	30	40	50	60	70			133	5.0000	0.1000	สำนักส่งเสริมวิชาการฯ
26	จำนวนหลักสูตรที่มีการจัดการเรียนรู้โดยมีชุมชนเป็นฐาน	2	หลักสูตร	-	-	35	25	30	35	40	45			46	5.0000	0.1000	สำนักส่งเสริมวิชาการฯ
27	ร้อยละของหลักสูตรที่จัดการศึกษาแบบ CWIE/WIL	2	ร้อยละ	-	-	15	11	13	15	17	19	20	46	43.48	5.0000	0.1000	สำนักส่งเสริมวิชาการฯ

ที่	ตัวชี้วัด	น้ำหนัก (ร้อยละ)	หน่วยวัด	ข้อมูลพื้นฐาน		เป้าหมาย ปี 66	เกณฑ์การให้คะแนน					ผลการประเมิน 3 เดือน					ผู้รับผิดชอบ ตัวชี้วัด
				ปี 64	ปี 65		1	2	3	4	5	ผลการดำเนินการ			ค่าคะแนน ที่ได้	คะแนน ถ่วงน้ำหนัก	
												เศษ	ส่วน	ผล			
28	ร้อยละของนักศึกษาปีสุดท้ายที่มีทักษะการเป็นผู้ประกอบการ	2	ร้อยละ	-	-	60	40	50	60	70	80	609	1145	53.19	2.3190	0.0464	สำนักส่งเสริมวิชาการฯ
29	ร้อยละของนักศึกษาผ่านหลักสูตรการเรียนรู้ที่บูรณาการกับสถานประกอบการ CWIE	2	ร้อยละ	-	-	5	3	4	5	6	7	N/A	N/A	N/A	1.0000	0.0200	สำนักส่งเสริมวิชาการฯ
30	จำนวนหลักสูตรที่เกิดจากความร่วมมือในการผลิตหลักสูตรร่วมกับสถานประกอบการหรือ Talent mobility หรือการวิจัยและพัฒนานวัตกรรมร่วมกับสถานประกอบการ	2	หลักสูตร	-	-	7	5	6	7	8	9			7.00	3.0000	0.0600	สำนักส่งเสริมวิชาการฯ
31	ร้อยละของอาจารย์ที่ได้รับการพัฒนาสมรรถนะในการจัดการเรียนการสอน วิจัย นวัตกรรมที่ส่งเสริมและพัฒนายุทธศาสตร์การพลิกโฉมมหาวิทยาลัย	2	ร้อยละ	-	-	28	24	26	28	30	32	231	326	70.86	5.0000	0.1000	สำนักส่งเสริมวิชาการฯ
32	ร้อยละของนักศึกษาที่ผ่านการพัฒนาทักษะ soft skills ด้วยกระบวนการวิศวกรรมสังคมและมีทักษะกระบวนการวิศวกรรม	2	ร้อยละ	-	-	50	40	45	50	55	60	N/A	N/A	N/A	1.0000	0.0200	กองพัฒนานักศึกษา
33	จำนวนนวัตกรรมที่เกิดจากกระบวนการวิศวกรรมสังคม มีการรับรองการนำผลงานไปใช้ประโยชน์	2	ผลงาน	-	-	6	2	4	6	8	10			5	2.5000	0.0500	กองพัฒนานักศึกษา
34	ร้อยละของนักศึกษาที่มีหนี้ครัวเรือนและต้องการมีรายได้ระหว่างเรียนได้รับการดูแลและจัดหาช่องทางที่มีรายได้	2	ร้อยละ	-	-	5	1	3	5	7	9	N/A	N/A	N/A	1.0000	0.0200	กองพัฒนานักศึกษา
ประเด็นยุทธศาสตร์ที่ 4 การพัฒนากลุ่มมหาวิทยาลัยสมรรถนะสูง		20														0.4560	
35	จำนวนหน่วยงานที่มีการบริหารจัดการด้วยเกณฑ์มาตรฐาน	4	หน่วยงาน	21	25	30	10	20	30	40	50			34	3.4000	0.1360	งานมาตรฐานฯ
36	ผลการจัดอันดับ Time Higher Education Impact Ranking	4	อันดับ	-	1001+	801-1000	-	-	801-1000	601-800	401-600			N/A	1.0000	0.0400	งานการจัดอันดับมหาวิทยาลัยโลกฯ
37	ร้อยละของบุคลากรที่ผ่านการประเมินสมรรถนะบุคลากรให้มีสมรรถนะด้านดิจิทัล ด้านภาษาต่างประเทศ และสมรรถนะเฉพาะทาง	4	ร้อยละ	89.12	96.58	80	70	75	80	85	90	115	118	97.46	5.0000	0.2000	งานการเจ้าหน้าที่ฯ
38	ระดับความพึงพอใจของผู้รับบริการที่มีต่อระบบเทคโนโลยีและสารสนเทศที่สนับสนุนการบริหารจัดการ	4	ระดับ	-	-	4	3.5	3.75	4	4.25	4.5			N/A	1.0000	0.0400	สำนักวิทยบริการฯ
39	ร้อยละของรายได้ที่เพิ่มขึ้นจากการบริการวิชาการหรือการให้บริการอื่นๆ	4	ร้อยละ	-	-	5	3	4	5	6	7	N/A	N/A	N/A	1.0000	0.0400	สำนักบริการวิชาการฯ
รวม		100														2.2324	

ข้อมูล ณ วันที่ 31 มีนาคม 2566

ตารางที่ 2 : สรุปผลการประเมินตนเอง (SAR card) ประจำปีงบประมาณ พ.ศ. 2566 มหาวิทยาลัยราชภัฏกำแพงเพชร (รอบ 6 เดือน)

แสดงผลการดำเนินงานรายไตรมาส

ที่	ตัวชี้วัด	น้ำหนัก (ร้อยละ)	ข้อมูลพื้นฐาน		เป้าหมาย ปี 66	รอบ 3 เดือน			รอบ 6 เดือน		
			ปี 64	ปี 65		ผลงาน	ค่าคะแนนที่ได้	ผลงาน	ค่าคะแนนที่ได้		
ประเด็นยุทธศาสตร์ที่ 1 การพัฒนาท้องถิ่นด้วยพันธกิจสัมพันธ์มหาวิทยาลัยกับสังคมท้องถิ่นด้วยศาสตร์พระราชา		32					2.1667	●		2.6667	●
1	จำนวนนวัตกรรม/องค์ความรู้ ที่เกิดจากการบูรณาการบริการวิชาการ วิจัย ศิลปวัฒนธรรม และจากการมีส่วนร่วมของชุมชน	4	8	16	8	4	1.0000	●	10	5.0000	●
2	จำนวนชุมชนที่ใช้ประโยชน์จากผลงานวิจัยพัฒนาเทคโนโลยีและนวัตกรรมที่เกิดจากการบูรณาการพันธกิจ	3	-	-	8	4	1.0000	●	7	2.0000	●
3	ร้อยละของรายได้ในชุมชนเป้าหมายเพิ่มขึ้น	3	-	-	5	N/A	1.0000	○	N/A	1.0000	○
4	จำนวนครัวเรือนที่ได้รับการยกระดับให้พ้นเส้นความยากจน	3	-	-	100	70	1.0000	●	73	1.0000	●
5	จำนวนผู้ประกอบการรายใหม่หรือการจ้างงานใหม่	3	-	-	5	N/A	1.0000	○	N/A	1.0000	○
6	ร้อยละของงบประมาณทุนอุดหนุนการวิจัยพัฒนาชุมชนท้องถิ่นต่องบประมาณทุนอุดหนุนการวิจัยทั้งหมด	2	88.76	84.40	80	100	5.0000	●	98.86	5.0000	●
7	จำนวนงานวิจัยหรือนวัตกรรมที่นำไปใช้ในการพัฒนาชุมชนท้องถิ่น	2	-	-	7	2	1.0000	●	5	1.0000	●
8	รายได้ที่เพิ่มขึ้นจากจากผลงานวิจัย นวัตกรรมและทรัพย์สินทางปัญญา	2	-	-	100000	N/A	1.0000	○	N/A	1.0000	○
9	จำนวนบทความที่ได้รับการตีพิมพ์ในวารสารระดับชาติและนานาชาติ ซึ่งอยู่ในฐานข้อมูลตามเกณฑ์ประกันคุณภาพ	2	51	63	60	9	1.0000	●	23	1.0000	●
10	จำนวนผลงานวิจัยที่ยื่นจดสิทธิบัตร อนุสิทธิบัตร หรือได้รับสิทธิบัตร อนุสิทธิบัตร	2	22	5	5	5	3.0000	●	7	4.0000	●
11	จำนวนการอ้างอิงบทความวิจัยของอาจารย์	2	-	-	5	64	5.0000	●	68	5.0000	●
12	จำนวนนวัตกรรมหรือองค์ความรู้ด้านศิลปวัฒนธรรม ที่สร้างมูลค่าและพัฒนาท้องถิ่น	4	15	18	3	5	5.0000	●	5	5.0000	●
ประเด็นยุทธศาสตร์ที่ 2 การยกระดับมาตรฐานการผลิตและพัฒนาครูและบุคลากรทางการศึกษา		20					1.0000	●		1.6250	●
13	ร้อยละของอาจารย์ที่มีวุฒิปริญญาตรี และไม่มีวุฒิปริญญาตรีที่ได้รับการพัฒนาด้านสมรรถนะทางวิชาชีพครู และความเชี่ยวชาญเฉพาะทาง	2	93.75	100.00	60	N/A	1.0000	○	N/A	1.0000	○
14	ร้อยละของนักศึกษาครูชั้นปีสุดท้ายที่ผ่านการประเมินระดับความสามารถการใช้ภาษาอังกฤษตามมาตรฐาน CEFR หรือเกณฑ์มาตรฐานอื่นที่เทียบเท่า	3	31.94	9.42	10	N/A	1.0000	○	N/A	1.0000	○
15	ร้อยละของบัณฑิตครูที่ได้รับการคัดเลือกเพื่อบรรจุและแต่งตั้งบุคคลเข้ารับราชการเป็นข้าราชการครูและบุคลากรทางการศึกษา และโครงการพิเศษ	3	25.47	43.60	28	N/A	1.0000	○	N/A	1.0000	○

ที่	ตัวชี้วัด	น้ำหนัก (ร้อยละ)	ข้อมูลพื้นฐาน		เป้าหมาย ปี 66	รอบ 3 เดือน			รอบ 6 เดือน		
			ปี 64	ปี 65		ผลงาน	ค่าคะแนนที่ได้	ผลงาน	ค่าคะแนนที่ได้		
16	ร้อยละของนักศึกษาครูชั้นปีสุดท้ายที่มีผลงานวิจัยที่ได้รับการเผยแพร่สู่สาธารณะหรือมีการนำไปใช้ประโยชน์	3	13.10	24.89	15	N/A	1.0000	○	N/A	1.0000	○
17	ร้อยละของนักศึกษาครูชั้นปีสุดท้ายที่สอบผ่าน ภาค ก. ตามเกณฑ์ ก.พ.	2	71.96	42.95	75	N/A	1.0000	○	26.31	1.0000	●
18	จำนวนหลักสูตรผลิตบัณฑิตครูที่นำไปสู่การสร้างสมรรถนะ ตาม 17 สมรรถนะที่ส่วนกลางกำหนด และเพิ่มเติมสมรรถนะที่เป็นอัตลักษณ์ของ มหาวิทยาลัยราชภัฏ	3	-	-	2	N/A	1.0000	○	N/A	1.0000	○
19	ร้อยละของครูและบุคลากรทางการศึกษาในโรงเรียนเครือข่าย (โรงเรียนฝึกประสบการณ์วิชาชีพ/ครูพี่เลี้ยง) ที่ได้รับการพัฒนาตามมาตรฐานวิชาชีพและสามารถปฏิบัติงานได้อย่างมีประสิทธิภาพ	2	100.00	100.00	80	N/A	1.0000	○	100	5.0000	●
20	จำนวนสถานศึกษาที่ได้รับการยกระดับคุณภาพวิชาชีพและสามารถปฏิบัติงานได้อย่างมีประสิทธิภาพ	2	10	40	15	N/A	1.0000	○	10	2.0000	●
ประเด็นยุทธศาสตร์ที่ 3 การยกระดับคุณภาพและมาตรฐานการผลิตบัณฑิตให้มีคุณภาพสร้างสรรค์สังคม		28					2.1500	●		2.7728	●
21	ร้อยละของนักศึกษาระดับปริญญาตรีปีสุดท้ายที่สอบผ่านในระดับ B1 ตามมาตรฐาน CEFR หรือมาตรฐานอื่นๆ ที่เทียบเท่า	2	8.40	5.49	2	N/A	1.0000	○	N/A	1.0000	○
22	อัตราการได้งานทำ/ทำงานตรงสาขา/ประกอบอาชีพอิสระทั้งตามภูมิลำเนาและนอกภูมิลำเนาของบัณฑิตมหาวิทยาลัยราชภัฏภายในระยะเวลา 1 ปี	2	82.89	91.01	87.5	N/A	1.0000	○	N/A	1.0000	○
23	ร้อยละของหลักสูตรที่มีงานวิจัยของนักศึกษาซึ่งนำไปใช้การพัฒนาองค์ความรู้/ชุมชนท้องถิ่น หรือมีผลงานตีพิมพ์เผยแพร่จากงานวิจัยของนักศึกษา	2	75.00	83.72	65	8.89	1.0000	●	37.78	1.0000	●
24	ร้อยละของหลักสูตรที่ส่งเสริมการเรียนรู้ตลอดชีวิตในการเพิ่มศักยภาพทุนมนุษย์และทุนทางสังคมที่สอดคล้องกับความต้องการของชุมชนท้องถิ่น	2	-	-	10	100	5.0000	●	100	5.0000	●
25	จำนวนผู้เรียนกลุ่มใหม่ (non-age group) ที่เข้าสู่ระบบการเทียบโอน/การจัดการศึกษา	2	-	-	50	31	1.1000	●	133	5.0000	●
26	จำนวนหลักสูตรที่มีการจัดการเรียนรู้โดยมีชุมชนเป็นฐาน	2	-	-	35	46	5.0000	●	46	5.0000	●
27	ร้อยละของหลักสูตรที่จัดการศึกษาแบบ CWIE/WIL	2	-	-	15	43.48	5.0000	●	43.48	5.0000	●
28	ร้อยละของนักศึกษาปีสุดท้ายที่มีทักษะการเป็นผู้ประกอบการ	2	-	-	60	N/A	1.0000	○	53.19	2.3190	●
29	ร้อยละของนักศึกษาผ่านหลักสูตรการเรียนรู้ที่บูรณาการกับสถานประกอบการ CWIE	2	-	-	5	N/A	1.0000	○	N/A	1.0000	○
30	จำนวนหลักสูตรที่เกิดจากความร่วมมือในการผลิตหลักสูตรร่วมกับสถานประกอบการหรือ Talent mobility หรือการวิจัยและพัฒนานวัตกรรมร่วมกับสถานประกอบการ	2	-	-	7	N/A	1.0000	○	7	3.0000	●

ที่	ตัวชี้วัด	น้ำหนัก (ร้อยละ)	ข้อมูลพื้นฐาน		เป้าหมาย ปี 66	รอบ 3 เดือน			รอบ 6 เดือน		
			ปี 64	ปี 65		ผลงาน	ค่าคะแนนที่ได้	ผลงาน	ค่าคะแนนที่ได้		
31	ร้อยละของอาจารย์ที่ได้รับการพัฒนาสมรรถนะในการจัดการเรียนการสอน วิจัย นวัตกรรมที่ส่งเสริมและพัฒนาอุตสาหกรรม การพลิกโฉมมหาวิทยาลัย	2	-	-	28	51.16	5.0000	●	70.86	5.0000	●
32	ร้อยละของนักศึกษาที่ผ่านการพัฒนาทักษะ soft skills ด้วยกระบวนการวิศวกรสังคมและมีทักษะกระบวนการวิศวกร	2	-	-	50	N/A	1.0000	○	N/A	1.0000	○
33	จำนวนนวัตกรรมที่เกิดจากกระบวนการวิศวกรสังคม มีการรับรองการนำผลงานไปใช้ประโยชน์	2	-	-	6	2	1.0000	●	5	2.5000	●
34	ร้อยละของนักศึกษาที่มีหนี้ครัวเรือนและต้องการมีรายได้ระหว่างเรียนได้รับการดูแลและจัดหาช่องทางให้มีรายได้	2	-	-	5	N/A	1.0000	○	N/A	1.0000	○
ประเด็นยุทธศาสตร์ที่ 4 การพัฒนาสู่มหาวิทยาลัยสมรรถนะสูง		20					2.2800	●		2.2800	●
35	จำนวนหน่วยงานที่มีการบริหารจัดการด้วยเกณฑ์มาตรฐาน	4	21	25	30	34	3.4000	●	34	3.4000	●
36	ผลการจัดอันดับ Time Higher Education Impact Ranking	4	-	1001+	801-1000	N/A	1.0000	○	N/A	1.0000	○
37	ร้อยละของบุคลากรที่ผ่านการประเมินสมรรถนะบุคลากรให้มีสมรรถนะด้านดิจิทัล ด้านภาษาต่างประเทศ และสมรรถนะเฉพาะทาง	4	89.12	96.58	80	97.46	5.0000	●	97.46	5.0000	●
38	ระดับความพึงพอใจของผู้รับบริการที่มีต่อระบบเทคโนโลยีและสารสนเทศที่สนับสนุนการบริหารจัดการ	4	-	-	4	N/A	1.0000	○	N/A	1.0000	○
39	ร้อยละของรายได้ที่เพิ่มขึ้นจากการบริการวิชาการหรือการให้บริการอื่นๆ	4	-	-	5	N/A	1.0000	○	N/A	1.0000	○
รวม		100					1.7780	●		2.2324	●

ข้อมูล ณ วันที่ 31 มีนาคม 2566

แนวทางการประเมินผล :

- หมายถึง อยู่ระหว่างการดำเนินการ (N/A)
- หมายถึง ระดับควรปรับปรุงเร่งด่วน (0.0000 - 1.4999)
- หมายถึง ระดับควรปรับปรุง (1.5000 - 2.4999)
- หมายถึง ระดับพอใช้ (2.5000 - 3.4999)
- หมายถึง ระดับดี (3.5000 - 4.4999)
- หมายถึง ระดับดีมาก (4.5000 - 5.0000)